

**Nombre del Producto: Anticuerpo policlonal de conejo JNK1/2/3****Nº de Catálogo: APRab12843**

Solo para uso en investigación.

**Resumen**

<b>Descripción</b>	Anticuerpo policlonal de conejo
<b>Huésped</b>	Conejo
<b>Aplicación</b>	WB,IHC,ICC/IF,ELISA
<b>Reactividad</b>	Humano, Ratón, Rata, Pez, Otro
<b>Conjugación</b>	No conjugado
<b>Modificación</b>	Sin modificar
<b>Isotipo</b>	IgG
<b>Clonalidad</b>	Policlonal
<b>Formato</b>	Líquido
<b>Concentración</b>	1 mg/ml
<b>Almacenamiento</b>	Hacer alícuotas y almacenar a -20°C (válido por 12 meses). Evitar ciclos de congelación/descongelación.
<b>Envío</b>	Bolsas de hielo
<b>Tampon</b>	Líquido en PBS que contiene 50% de glicerol, 0,5% de proteína protectora y 0,02% de conservante de nuevo tipo N.
<b>Purificación</b>	Purificación por afinidad

**Aplicación**

<b>Relación de Dilución</b>	WB 1:500-1:2000,IHC 1:100-1:300,ICC/IF 1:200-1:1000,ELISA 1:5000-1:20000
<b>Peso Molecular</b>	46+54kDa

**Información del Antígeno**

<b>Nombre del Gen</b>	MAPK8/9/10 MAPK8; JNK1; PRKM8; SAPK1; SAPK1C; Mitogen-activated protein kinase 8; MAP kinase
<b>Nombres Alternativos</b>	8; MAPK 8; JNK-46; Stress-activated protein kinase 1c; SAPK1c; Stress-activated protein kinase JNK1; c-Jun N-terminal kinase 1; MAPK9; JNK2; PRKM9; SAPK1A; Mi
<b>ID del Gen</b>	5599/5601/5602
<b>ID SwissProt</b>	P45983/P45984/P53779
<b>Inmunógeno</b>	El antisuero se elaboró contra el péptido sintetizado derivado de SAPK/JNK humano. Rango de AA: 166-215.

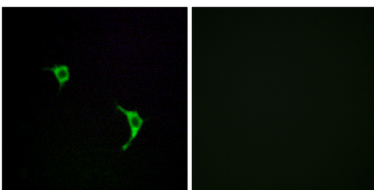
## Antecedentes

La proteína codificada por este gen pertenece a la familia de las quinasas MAP. Las quinasas MAP actúan como punto de integración para múltiples señales bioquímicas y participan en diversos procesos celulares, como la proliferación, la diferenciación, la regulación de la transcripción y el desarrollo. Esta quinasa se activa mediante diversos estímulos celulares, actúa sobre factores de transcripción específicos y, por lo tanto, media la expresión génica inmediata en respuesta a estímulos celulares. Se ha descubierto que la activación de esta quinasa por el factor de necrosis tumoral alfa (TNF-alfa) es necesaria para la apoptosis inducida por TNF-alfa. Esta quinasa también participa en la apoptosis inducida por radiación UV, que se cree que está relacionada con la vía de muerte celular mediada por el citocromo c. Estudios realizados con la contraparte murina de este gen sugieren que esta quinasa desempeña un papel clave en la proliferación, apoptosis y diferenciación de las células T. Varias actividades catalíticas alternativas:  $ATP + \text{una proteína} = ADP + \text{una fosfoproteína}$ . Cofactor: Magnesio. Dominio: El motivo TXY contiene los residuos de treonina y tirosina, cuya fosforilación activa las quinasas MAP. Regulación enzimática: Se activa mediante la fosforilación de treonina y tirosina por cualquiera de las dos quinasas de especificidad dual, MAP2K4 y MAP2K7. Se inhibe por fosfatasa de especificidad dual, como DUSP1. Función: Las isoformas de JNK1 presentan diferentes patrones de unión: beta-1 se une preferentemente a c-Jun, mientras que alfa-1, alfa-2 y beta-2 presentan un nivel de unión similarmente bajo tanto a c-Jun como a ATF2. Sin embargo, no existe correlación entre la unión y la fosforilación, que se logra con aproximadamente la misma eficiencia en todas las isoformas. Función: Responde a la activación por estrés ambiental y citocinas proinflamatorias mediante la fosforilación de varios factores de transcripción, principalmente componentes de AP-1 como JUN, JDP2 y ATF2, regulando así la actividad transcripcional de AP-1. En los linfocitos T, JNK1 y JNK2 son necesarios para la diferenciación polarizada de los linfocitos T cooperadores en linfocitos Th1 (por similitud). Fosforila la proteína 4 del factor de choque térmico (HSF4). Información en línea: Entrada de las quinasas N-terminales C-Jun. PTM: Doblemente fosforilada en Thr-183 y Tyr-185, lo que activa la enzima. Similitud: Pertenece a la superfamilia de las proteínas quinasas. Familia de las proteínas quinasas Ser/Thr CMGC. Subfamilia de quinasas MAP. Similitud: Contiene un dominio de proteína quinasa. Subunidad: Se une a al menos cuatro proteínas de andamiaje: MAPK8IP1/JIP-1, MAPK8IP2/JIP-2, MAPK8IP3/JIP-3/JSAP1 y SPAG9/MAPK8IP4/JIP-4. Estas proteínas también se unen a otros componentes de la vía de señalización JNK. Interactúa con TP53 y WWOX. Interactúa con JAMP. Forma un complejo con MAPK8IP1 y RGNEF (por similitud). Interactúa con NFATC4.

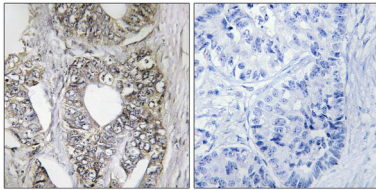
## Área de Investigación

Toll\_Like; Crecimiento celular; Vía de células madre; Receptor de insulina; Crecimiento MAPK\_ERK; Proteína MAPK\_G; ErbB/HER; Receptor de células B; SAPK\_JNK; WNT; CÉLULA WNT-T;  $\beta$ -catenina

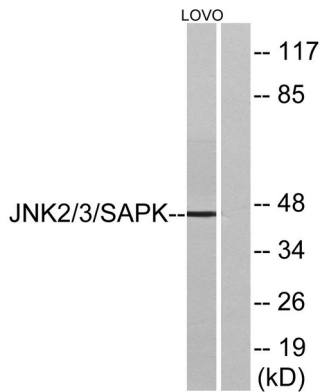
## Datos de Imagen



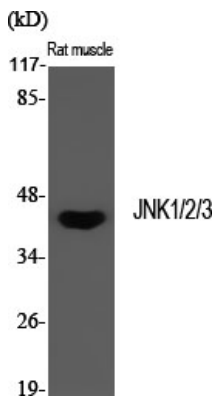
Análisis de inmunofluorescencia de células LOVO mediante el anticuerpo SAPK/JNK. La imagen de la derecha muestra el péptido sintetizado.



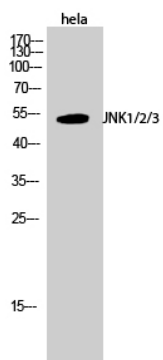
Análisis inmunohistoquímico de tejido de carcinoma mamario humano incluido en parafina, utilizando el anticuerpo SAPK/JNK. La imagen de la derecha está bloqueada con el péptido sintetizado.



Análisis de inmunotransferencia de lisados de células LOVO, utilizando el anticuerpo SAPK/JNK. El carril derecho está bloqueado con el péptido sintetizado.



Análisis Western Blot de varias células utilizando el anticuerpo policlonal JNK1/2/3 diluido a 1:1000



Análisis Western Blot de células hela utilizando el anticuerpo policlonal JNK1/2/3 diluido a 1:1000