

**Nombre del Producto: Anticuerpo policlonal de conejo JAM-B****Nº de Catálogo: APRab12827**

Solo para uso en investigación.

**Resumen**

<b>Descripción</b>	Anticuerpo policlonal de conejo
<b>Huésped</b>	Conejo
<b>Aplicación</b>	WB,IHC,ICC/IF,ELISA
<b>Reactividad</b>	Humano, Ratón, Rata
<b>Conjugación</b>	No conjugado
<b>Modificación</b>	Sin modificar
<b>Isotipo</b>	IgG
<b>Clonalidad</b>	Policlonal
<b>Formato</b>	Líquido
<b>Concentración</b>	1 mg/ml
<b>Almacenamiento</b>	Hacer alícuotas y almacenar a -20°C (válido por 12 meses). Evitar ciclos de congelación/descongelación.
<b>Envío</b>	Bolsas de hielo
<b>Tampon</b>	Líquido en PBS que contiene 50% de glicerol, 0,5% de proteína protectora y 0,02% de conservante de nuevo tipo N.
<b>Purificación</b>	Purificación por afinidad

**Aplicación**

<b>Relación de Dilución</b>	WB 1:500-1:2000,IHC 1:100-1:300,ICC/IF 1:50-1:200,ELISA 1:10000-1:20000
<b>Peso Molecular</b>	33kDa

**Información del Antígeno**

<b>Nombre del Gen</b>	JAM2
<b>Nombres Alternativos</b>	JAM2; C21orf43; VEJAM; Junctional adhesion molecule B; JAM-B; Junctional adhesion molecule 2; JAM-2; Vascular endothelial junction-associated molecule; VE-JAM; CD322
<b>ID del Gen</b>	58494.0
<b>ID SwissProt</b>	P57087
<b>Inmunógeno</b>	Péptido sintetizado derivado de la región interna de JAM-B humano.

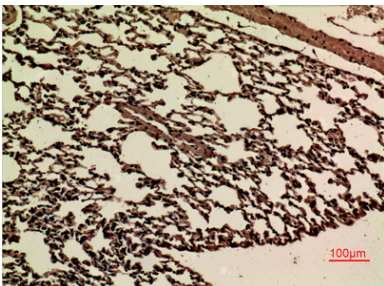
**Antecedentes**

Este gen pertenece a la superfamilia de las inmunoglobulinas y a la familia de las moléculas de adhesión de unión (JAM). La proteína codificada por este gen es una proteína de membrana de tipo I que se localiza en las uniones estrechas de las células epiteliales y endoteliales. Actúa como ligando adhesivo para interactuar con diversos tipos de células inmunitarias y podría contribuir a la migración de los linfocitos a los órganos linfoides secundarios. Se han encontrado variantes de transcripción con empalme alternativo para este gen. [Proporcionado por RefSeq, jul. de 2012], Función: Puede participar en los procesos de migración de los linfocitos a los órganos linfoides secundarios. Similitud: Pertenece a la superfamilia de las inmunoglobulinas. Similitud: Contiene un dominio de tipo C2 similar a Ig (similar a inmunoglobulina). Similitud: Contiene un dominio de tipo V similar a Ig (similar a inmunoglobulina). Ubicación subcelular: Se localiza en las uniones estrechas de las células epiteliales y endoteliales. Subunidad: Interactúa con JAM3. Especificidad tisular: Se expresa con mayor frecuencia en el corazón, la placenta, el pulmón, el prepucio y los ganglios linfáticos. Se expresa predominantemente en las vénulas del endotelio alto y también está presente en los endotelios de otros vasos. Se localiza en los límites intercelulares de las células del endotelio alto.

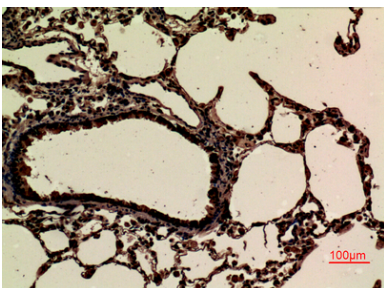
## Área de Investigación

Moléculas de adhesión celular (CAM); Unión estrecha; Migración transendotelial de leucocitos; Señalización de células epiteliales en la infección por *Helicobacter pylori*;

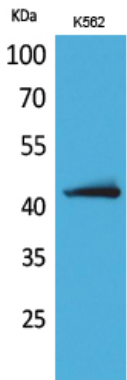
## Datos de Imagen



Análisis inmunohistoquímico de pulmón de ratón incluido en parafina, el anticuerpo se diluyó a 1:100



Análisis inmunohistoquímico de pulmón de rata incluido en parafina, el anticuerpo se diluyó a 1:100



Análisis de Western blot de células K562 con el anticuerpo policlonal JAM-B. El anticuerpo secundario se diluyó a 1:20000.