

**Nombre del Producto: Anticuerpo policlonal de conejo del islote-2****Nº de Catálogo: APRab12774**

Solo para uso en investigación.

**Resumen**

<b>Descripción</b>	Anticuerpo policlonal de conejo
<b>Huésped</b>	Conejo
<b>Aplicación</b>	WB,IHC
<b>Reactividad</b>	Humano, Ratón, Rata
<b>Conjugación</b>	No conjugado
<b>Modificación</b>	Sin modificar
<b>Isotipo</b>	IgG
<b>Clonalidad</b>	Policlonal
<b>Formato</b>	Líquido
<b>Concentración</b>	1 mg/ml
<b>Almacenamiento</b>	Hacer alícuotas y almacenar a -20°C (válido por 12 meses). Evitar ciclos de congelación/descongelación.
<b>Envío</b>	Bolsas de hielo
<b>Tampon</b>	Líquido en PBS que contiene 50% de glicerol, 0,5% de proteína protectora y 0,02% de conservante de nuevo tipo N.
<b>Purificación</b>	Purificación por afinidad

**Aplicación**

<b>Relación de Dilución</b>	WB 1:500-1:2000,IHC 1:50-1:300
<b>Peso Molecular</b>	40kDa

**Información del Antígeno**

<b>Nombre del Gen</b>	ISL2
<b>Nombres Alternativos</b>	ISL2; Insulin gene enhancer protein ISL-2; Islet-2
<b>ID del Gen</b>	64843.0
<b>ID SwissProt</b>	Q96A47
<b>Inmunógeno</b>	El antisuero se produjo contra el péptido sintetizado derivado del ISL2 humano. Rango de AA: 161-210.

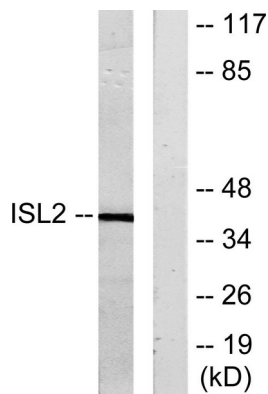
**Antecedentes**

Función: Factor transcripcional que define subclases de neuronas motoras que se segregan en columnas en la médula espinal y seleccionan vías axónicas distintas. Similitud: Contiene 1 dominio homeobox de unión al ADN. Similitud: Contiene 2 dominios LIM de unión a zinc. Función: Factor transcripcional que define subclases de neuronas motoras que se segregan en columnas en la médula espinal y seleccionan vías axónicas distintas. Similitud: Contiene 1 dominio homeobox de unión al ADN. Similitud: Contiene 2 dominios LIM de unión a zinc.

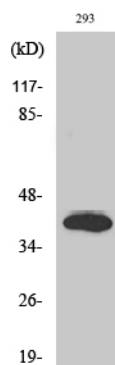
## Área de Investigación

-

## Datos de Imagen



Análisis de inmunotransferencia de lisados de 293 células, utilizando el anticuerpo ISL2. El carril derecho está bloqueado con el péptido sintetizado.



Análisis Western Blot de varias células utilizando el anticuerpo policlonal Islet-2 diluido a 1:500.