

Nombre del Producto: Anticuerpo policlonal de conejo IRX3**Nº de Catálogo: APRab12765**

Solo para uso en investigación.

Resumen

Descripción	Anticuerpo policlonal de conejo
Huésped	Conejo
Aplicación	IHC, ICC/IF, ELISA
Reactividad	Humano, Ratón
Conjugación	No conjugado
Modificación	Sin modificar
Isotipo	IgG
Clonalidad	Policlonal
Formato	Líquido
Concentración	1 mg/ml
Almacenamiento	Hacer alícuotas y almacenar a -20°C (válido por 12 meses). Evitar ciclos de congelación/descongelación.
Envío	Bolsas de hielo
Tampon	Líquido en PBS que contiene 50% de glicerol, 0,5% de proteína protectora y 0,02% de conservante de nuevo tipo N.
Purificación	Purificación por afinidad

Aplicación

Relación de Dilución	IHC 1:100-1:300, ICC/IF 1:50-1:200, ELISA 1:10000-1:20000
Peso Molecular	-

Información del Antígeno

Nombre del Gen	IRX3
Nombres Alternativos	IRX3; IRXB1; Iroquois-class homeodomain protein IRX-3; Homeodomain protein IRXB1; Iroquois homeobox protein 3
ID del Gen	79191.0
ID SwissProt	P78415
Inmunógeno	El antisuero se elaboró contra el péptido sintetizado derivado del IRX3 humano. Rango de AA: 271-320.

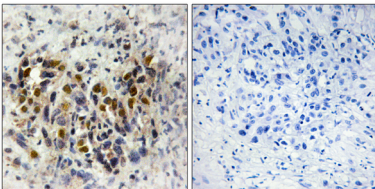
Antecedentes

IRX3 pertenece a la familia de genes homeobox Iroquois (véase IRX1; MIM 606197) y participa en una etapa temprana del desarrollo neuronal (Bellefroid et al., 1998 [PubMed 9427753]). Los miembros de esta familia parecen desempeñar múltiples funciones durante la formación de patrones en embriones de vertebrados (Lewis et al., 1999 [PubMed 10370142]). [Suministrado por OMIM, agosto de 2009] Similitud: Pertenece a la familia homeobox TALE/IRO. Similitud: Contiene un dominio homeobox de unión al ADN.

Área de Investigación

-

Datos de Imagen



Análisis inmunohistoquímico de tejido de carcinoma mamario humano incluido en parafina, utilizando el anticuerpo IRX3. La imagen de la derecha está bloqueada con el péptido sintetizado.