

Nombre del Producto: Anticuerpo policlonal de conejo IRX2**Nº de Catálogo: APRab12764**

Solo para uso en investigación.

Resumen

Descripción	Anticuerpo policlonal de conejo
Huésped	Conejo
Aplicación	WB,IHC,ICC/IF,ELISA
Reactividad	Humano, Rata, Ratón
Conjugación	No conjugado
Modificación	Sin modificar
Isotipo	IgG
Clonalidad	Policlonal
Formato	Líquido
Concentración	1 mg/ml
Almacenamiento	Hacer alícuotas y almacenar a -20°C (válido por 12 meses). Evitar ciclos de congelación/descongelación.
Envío	Bolsas de hielo
Tampon	Líquido en PBS que contiene 50% de glicerol, 0,5% de proteína protectora y 0,02% de conservante de nuevo tipo N.
Purificación	Purificación por afinidad

Aplicación

Relación de Dilución	WB 1:500-1:2000,IHC 1:100-1:300,ICC/IF 1:200-1:1000,ELISA 1:10000-1:20000
Peso Molecular	50kDa

Información del Antígeno

Nombre del Gen	IRX2
Nombres Alternativos	IRX2; IRXA2; Iroquois-class homeodomain protein IRX-2; Homeodomain protein IRXA2; Iroquois homeobox protein 2
ID del Gen	153572.0
ID SwissProt	Q9BZ11
Inmunógeno	El antisuero se produjo contra el péptido sintetizado derivado del IRX2 humano. Rango de AA: 231-280.

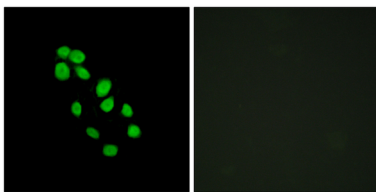
Antecedentes

IRX2 pertenece a la familia de genes homeobox Iroquois. Los miembros de esta familia parecen desempeñar múltiples funciones durante la formación de patrones en embriones de vertebrados. [Suministrado por OMIM, abril de 2004] Similitud: Pertenece a la familia homeobox TALE/IRO. Similitud: Contiene un dominio homeobox de unión al ADN.

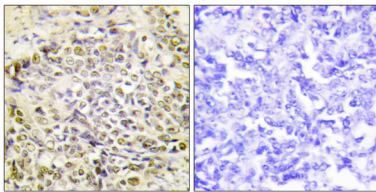
Área de Investigación

-

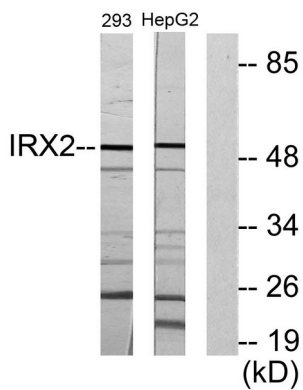
Datos de Imagen



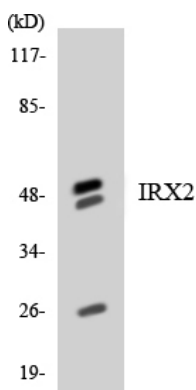
Análisis de inmunofluorescencia de células HepG2 con el anticuerpo IRX2. La imagen de la derecha muestra el péptido sintetizado.



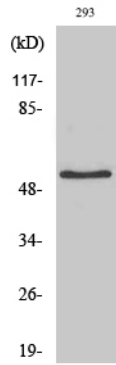
Análisis inmunohistoquímico de tejido de carcinoma pulmonar humano incluido en parafina, utilizando el anticuerpo IRX2. La imagen de la derecha está bloqueada con el péptido sintetizado.



Análisis de Western blot de lisados de células 293 y HepG2, utilizando el anticuerpo IRX2. El carril derecho está bloqueado con el péptido sintetizado.



Análisis de transferencia Western de los lisados de células HeLa utilizando el anticuerpo IRX2.



Análisis Western Blot de varias células utilizando el anticuerpo policlonal IRX2.