

Nombre del Producto: Anticuerpo policlonal de conejo IRTKS**Nº de Catálogo: APRab12762**

Solo para uso en investigación.

Resumen

Descripción	Anticuerpo policlonal de conejo
Huésped	Conejo
Aplicación	WB,IHC,ICC/IF,ELISA
Reactividad	Humano, Ratón, Rata
Conjugación	No conjugado
Modificación	Sin modificar
Isotipo	IgG
Clonalidad	Policlonal
Formato	Líquido
Concentración	1 mg/ml
Almacenamiento	Hacer alícuotas y almacenar a -20°C (válido por 12 meses). Evitar ciclos de congelación/descongelación.
Envío	Bolsas de hielo
Tampon	Líquido en PBS que contiene 50% de glicerol, 0,5% de proteína protectora y 0,02% de conservante de nuevo tipo N.
Purificación	Purificación por afinidad

Aplicación

Relación de Dilución	WB 1:500-1:2000,IHC 1:100-1:300,ICC/IF 1:50-1:200,ELISA 1:5000-1:10000
Peso Molecular	57kDa

Información del Antígeno

Nombre del Gen	BAIAP2L1
Nombres Alternativos	BAIAP2L1; IRTKS; Brain-specific angiogenesis inhibitor 1-associated protein 2-like protein 1; BAI1-associated protein 2-like protein 1; Insulin receptor tyrosine kinase substrate
ID del Gen	55971.0
ID SwissProt	Q9UHR4
Inmunógeno	El antisuero se produjo contra el péptido sintetizado derivado de BAIAP2L1 humano. Rango de AA: 111-160.

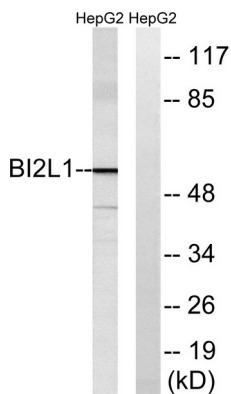
Antecedentes

Este gen codifica un miembro de la familia IMD (dominio de homología IRSp53/MIM). Los miembros de esta familia se pueden subdividir en dos grupos, los similares a IRSp53 y los similares a MIM, según la presencia o ausencia del dominio SH3 (homología Src 3). La proteína codificada por este gen contiene un IMD conservado, también conocido como dominio de empaquetamiento de F-actina, en el extremo N-terminal, y un dominio SH3 canónico cerca del extremo C-terminal, por lo que pertenece al grupo similar a IRSp53. Esta proteína es el sustrato de la tirosina quinasa del receptor de insulina y se une a la pequeña GTPasa Rac. Participa en las vías de transducción de señales que vinculan la deformación de la membrana plasmática con la remodelación del citoesqueleto de actina. También promueve el ensamblaje de actina y la protrusión de membranas cuando se sobreexpresa en células de mamíferos, y es esencial para la formación de un potente complejo de ensamblaje de actina durante la EHEC (*Escherichia coli* enterohemorrágica). Fodominio pedestal: Se predice que el dominio IMD tiene una estructura helicoidal. Puede inducir la formación de haces de actina y filopodios. Función: Puede funcionar como proteína adaptadora (Potencial). Participa en la formación de grupos de haces de actina. PTM: Se fosforila en tirosina en respuesta a la insulina. Similitud: Contiene un dominio IMD (homología IRSp53/MIM). Similitud: Contiene un dominio SH3. Subunidad: Interactúa con RAC1. Se une a la F-actina.

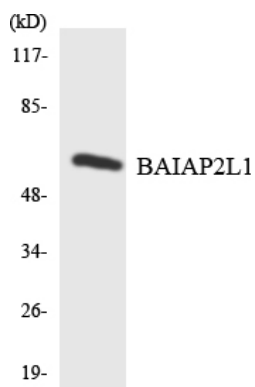
Área de Investigación

-

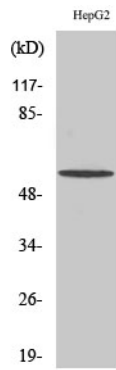
Datos de Imagen



Análisis de inmunotransferencia de lisados de células HepG2, utilizando el anticuerpo BAIAP2L1. El carril derecho está bloqueado con el péptido sintetizado.



Análisis de transferencia Western de los lisados de células K562 utilizando el anticuerpo BAIAP2L1.



Análisis Western Blot de varias células utilizando el anticuerpo policlonal IRTKS diluido a 1:2000