

Nombre del Producto: Anticuerpo policlonal de conejo IRK14**Nº de Catálogo: APRab12754**

Solo para uso en investigación.

Resumen

Descripción	Anticuerpo policlonal de conejo
Huésped	Conejo
Aplicación	WB,ELISA
Reactividad	Humano, Rata, Ratón
Conjugación	No conjugado
Modificación	Sin modificar
Isotipo	IgG
Clonalidad	Policlonal
Formato	Líquido
Concentración	1 mg/ml
Almacenamiento	Hacer alícuotas y almacenar a -20°C (válido por 12 meses). Evitar ciclos de congelación/descongelación.
Envío	Bolsas de hielo
Tampon	Líquido en PBS conteniendo 50% de glicerol, y 0,02% de conservante nuevo tipo N.
Purificación	Purificación por afinidad

Aplicación

Relación de Dilución	WB 1:500-1:2000,ELISA 1:5000-1:20000
Peso Molecular	47kDa

Información del Antígeno

Nombre del Gen	KCNJ14 IRK4
Nombres Alternativos	-
ID del Gen	3770.0
ID SwissProt	Q9UNX9
Inmunógeno	Péptido sintetizado derivado de proteína humana. en rango AA: 350-430

Antecedentes

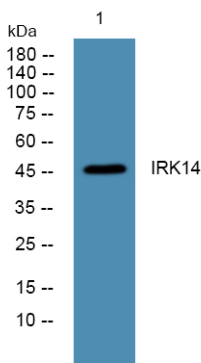
Los canales de potasio están presentes en la mayoría de las células de mamíferos, donde participan en una amplia gama de respuestas fisiológicas. La proteína codificada por este gen es una proteína integral de membrana y un canal de potasio de tipo

rectificador de entrada, y probablemente desempeñe un papel en el control de la excitabilidad de las neuronas motoras. [Proporcionado por RefSeq, febrero de 2013] Función: Los canales de potasio de tipo rectificador de entrada se caracterizan por una mayor tendencia a permitir el flujo de potasio hacia el interior de la célula en lugar de hacia el exterior. Su dependencia del voltaje está regulada por la concentración de potasio extracelular; al aumentar el potasio externo, el rango de voltaje de apertura del canal cambia a voltajes más positivos. La rectificación de entrada se debe principalmente al bloqueo de la corriente de salida por el magnesio interno. KCNJ14 da lugar a canales de baja conductancia con baja afinidad por los bloqueadores de canales de bario y cesio. Similitud: Pertenece a la familia de canales de potasio de tipo rectificador de entrada. Especificidad tisular: Se expresa preferentemente en la retina.

Área de Investigación

-

Datos de Imagen



Análisis de transferencia Western de lisados de células SW480, el anticuerpo policlonal de conejo IRK14 se diluyó a 1:1000, 4° durante la noche.