

Nombre del Producto: Anticuerpo policlonal de conejo IRE1 α / β **Nº de Catálogo: APRab12734**

Solo para uso en investigación.

Resumen

Descripción	Anticuerpo policlonal de conejo
Huésped	Conejo
Aplicación	IHC, ICC/IF, ELISA
Reactividad	Humano, Ratón
Conjugación	No conjugado
Modificación	Sin modificar
Isotipo	IgG
Clonalidad	Policlonal
Formato	Líquido
Concentración	1 mg/ml
Almacenamiento	Hacer alícuotas y almacenar a -20°C (válido por 12 meses). Evitar ciclos de congelación/descongelación.
Envío	Bolsas de hielo
Tampon	Líquido en PBS que contiene 50% de glicerol, 0,5% de proteína protectora y 0,02% de conservante de nuevo tipo N.
Purificación	Purificación por afinidad

Aplicación

Relación de Dilución	IHC 1:100-1:300, ICC/IF 1:200-1:1000, ELISA 1:5000-1:20000
Peso Molecular	-

Información del Antígeno

Nombre del Gen	ERN2
Nombres Alternativos	ERN2; IRE2; Serine/threonine-protein kinase/endoribonuclease IRE2; Endoplasmic reticulum-to-nucleus signaling 2; Inositol-requiring protein 2; hIRE2p; Ire1-beta; IRE1b
ID del Gen	10595.0
ID SwissProt	Q76MJ5
Inmunógeno	El antisuero se produjo contra el péptido sintetizado derivado del ERN2 humano. Rango de AA: 841-890.

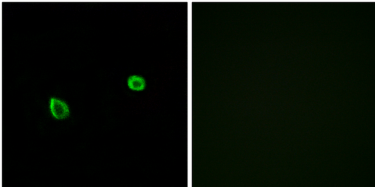
Antecedentes

Actividad catalítica: $ATP + \text{una proteína} = ADP + \text{una fosfoproteína}$. Cofactor: Magnesio. Regulación enzimática: El dominio quinasa se activa por transautofosforilación. La actividad quinasa es necesaria para la activación del dominio endorribonucleasa. Función: Induce la represión traduccional mediante la escisión del ARN ribosómico 28S en respuesta al estrés del RE. Proapoptótica. Parece no participar en la respuesta a la proteína desplegada, a diferencia de proteínas estrechamente relacionadas. PTM: Autofosforilada. Similitud: Pertenece a la superfamilia de las proteína quinasa. Familia de las proteína quinasa Ser/Thr. Similitud: Contiene un dominio KEN. Similitud: Contiene un dominio proteína quinasa. Actividad catalítica: $ATP + \text{una proteína} = ADP + \text{una fosfoproteína}$. Cofactor: Magnesio. Regulación enzimática: El dominio quinasa se activa por transautofosforilación. La actividad quinasa es necesaria para la activación del dominio endorribonucleasa. Función: Induce la represión traduccional mediante la escisión del ARN ribosómico 28S en respuesta al estrés del RE. Proapoptótica. Parece no tener ningún papel en la respuesta a la proteína desplegada, a diferencia de proteínas estrechamente relacionadas. PTM: Autofosforilada. Similitud: Pertenece a la superfamilia de las proteínas quinasa. Familia de las proteínas quinasa Ser/Thr. Similitud: Contiene un dominio KEN. Similitud: Contiene un dominio de proteína quinasa.

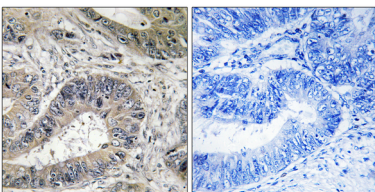
Área de Investigación

-

Datos de Imagen



Análisis de inmunofluorescencia de células A549 con el anticuerpo ERN2. La imagen de la derecha muestra el péptido sintetizado.



Análisis inmunohistoquímico de tejido de carcinoma de colon humano incluido en parafina, utilizando el anticuerpo ERN2. La imagen de la derecha está bloqueada con el péptido sintetizado.