

Nombre del Producto: Anticuerpo policlonal de conejo IPP-2**Nº de Catálogo: APRab12709**

Solo para uso en investigación.

Resumen

Descripción	Anticuerpo policlonal de conejo
Huésped	Conejo
Aplicación	WB,IHC,ICC/IF,ELISA
Reactividad	Humano, Ratón, Rata
Conjugación	No conjugado
Modificación	Sin modificar
Isotipo	IgG
Clonalidad	Policlonal
Formato	Líquido
Concentración	1 mg/ml
Almacenamiento	Hacer alícuotas y almacenar a -20°C (válido por 12 meses). Evitar ciclos de congelación/descongelación.
Envío	Bolsas de hielo
Tampon	Líquido en PBS que contiene 50% de glicerol, 0,5% de proteína protectora y 0,02% de conservante de nuevo tipo N.
Purificación	Purificación por afinidad

Aplicación

Relación de Dilución	WB 1:500-1:2000,IHC 1:100-1:300,ICC/IF 1:50-1:200,ELISA 1:5000-1:10000
Peso Molecular	25kDa

Información del Antígeno

Nombre del Gen	PPP1R2
Nombres Alternativos	PPP1R2; IPP2; Protein phosphatase inhibitor 2; IPP-2
ID del Gen	5504.0
ID SwissProt	P41236
Inmunógeno	El antisuero se produjo contra el péptido sintetizado derivado del PPP1R2 humano. Rango de AA: 86-135.

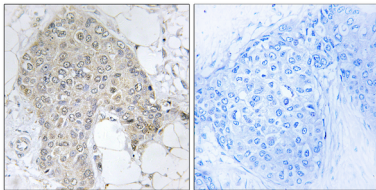
Antecedentes

La proteína fosfatasa-1 (PP1) es una de las principales fosfatasas de serina/treonina eucariotas. La proteína codificada por este gen se une a la subunidad catalítica de PP1, inhibiendo fuertemente su actividad. Se han encontrado diez pseudogenes relacionados en el genoma humano. Se han encontrado varias variantes de empalme que codifican diferentes isoformas para este gen. [Proporcionado por RefSeq, octubre de 2015], Función: Inhibidor de la proteína fosfatasa 1. PTM: La fosforilación en Thr-73 por GSK3 activa PP1 al disociar el complejo PP1-PPP1R2 (por similitud). La fosforilación en Ser-44 por ATM activa PP1 al disociar el complejo PP1-PPP1R2. Similitud: Pertenece a la familia de inhibidores de la proteína fosfatasa 2. Subunidad: Heterodímero con PP1.

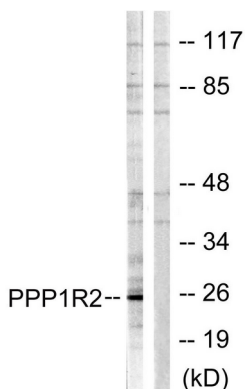
Área de Investigación

-

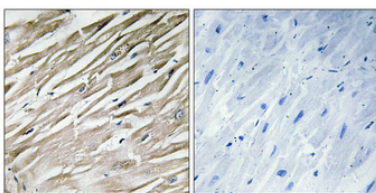
Datos de Imagen



Análisis inmunohistoquímico de tejido de carcinoma mamario humano incluido en parafina, utilizando el anticuerpo PPP1R2. La imagen de la derecha está bloqueada con el péptido sintetizado.



Análisis de inmunotransferencia de lisados de células Jurkat con el anticuerpo PPP1R2. El carril derecho está bloqueado con el péptido sintetizado.



Análisis inmunohistoquímico de corazón humano incluido en parafina. El anticuerpo se diluyó a 1:100 (4°C, durante la noche). Se utilizó Tris-EDTA a alta presión y temperatura, pH 8,0, para la recuperación del antígeno. El control negativo (derecha) obtenido del anticuerpo fue preabsorbido por el péptido inmunógeno.