

**Nombre del Producto: Anticuerpo policlonal de conejo iPLA2γ****Nº de Catálogo: APRab12704**

Solo para uso en investigación.

**Resumen**

<b>Descripción</b>	Anticuerpo policlonal de conejo
<b>Huésped</b>	Conejo
<b>Aplicación</b>	WB,IHC
<b>Reactividad</b>	Humano, Ratón
<b>Conjugación</b>	No conjugado
<b>Modificación</b>	Sin modificar
<b>Isotipo</b>	IgG
<b>Clonalidad</b>	Policlonal
<b>Formato</b>	Líquido
<b>Concentración</b>	1 mg/ml
<b>Almacenamiento</b>	Hacer alícuotas y almacenar a -20°C (válido por 12 meses). Evitar ciclos de congelación/descongelación.
<b>Envío</b>	Bolsas de hielo
<b>Tampon</b>	Líquido en PBS que contiene 50% de glicerol, 0,5% de proteína protectora y 0,02% de conservante de nuevo tipo N.
<b>Purificación</b>	Purificación por afinidad

**Aplicación**

<b>Relación de Dilución</b>	WB 1:500-1:2000,IHC 1:50-1:300
<b>Peso Molecular</b>	88kDa

**Información del Antígeno**

<b>Nombre del Gen</b>	PNPLA8
<b>Nombres Alternativos</b>	PNPLA8; IPLA22; IPLA2G; BM-043; Calcium-independent phospholipase A2-gamma; Intracellular membrane-associated calcium-independent phospholipase A2 gamma; iPLA2-gamma; PNPLA-gamma; Patatin-like phospholipase domain-containing protein 8; iPLA
<b>ID del Gen</b>	50640.0
<b>ID SwissProt</b>	Q9NP80
<b>Inmunógeno</b>	El antisuero se produjo contra el péptido sintetizado derivado del PNPLA8 humano.

Rango de AA: 691-740.

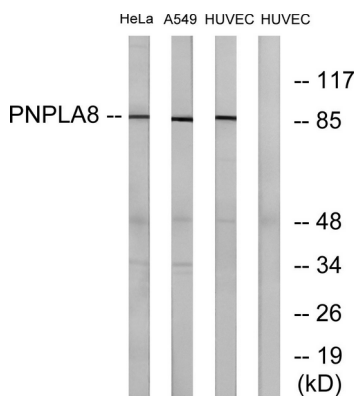
## Antecedentes

Este gen codifica un miembro de la familia de proteínas que contienen dominios de fosfolipasa similares a la patatina. Los miembros de esta familia son fosfolipasas que catalizan la escisión de los ácidos grasos de los fosfolípidos de membrana. El producto de este gen es una fosfolipasa independiente del calcio. Las mutaciones en este gen se han asociado con la miopatía mitocondrial con acidosis láctica. Se han encontrado múltiples variantes de transcripción que codifican diferentes isoformas para este gen. [Proporcionado por RefSeq, mayo de 2015], actividad catalítica: 2-lisofosfatidilcolina + H<sub>2</sub>O = glicerofosfolina + un carboxilato., regulación enzimática: inhibida por E-6-bromometilen-3-1-naftalenil-2H-tetrahidropiran-2-ona (BEL), función: fosfolipasa A2 independiente del calcio, que cataliza la hidrólisis de la posición sn-2 de los glicerofosfolípidos, PtdSer y, en menor medida, PtdCho. Escinde fosfolípidos de membrana., similitud: contiene un dominio patatina., especificidad tisular: se expresa en tejidos parenquimatosos como corazón, músculo esquelético, placenta, cerebro, hígado y páncreas. También se expresa en células epiteliales bronquiales y riñón. Su máxima expresión se observa en músculo esquelético y corazón.

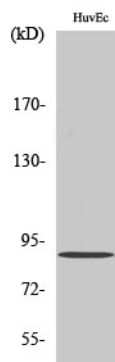
## Área de Investigación

-

## Datos de Imagen



Análisis de inmunotransferencia de lisados de células HUVEC, HeLa y A549, utilizando el anticuerpo PNPLA8. El carril derecho está bloqueado con el péptido sintetizado.



Análisis Western Blot de varias células utilizando el anticuerpo policlonal iPLA2y diluido a 1:2000

