

Nombre del Producto: Anticuerpo policlonal de conejo involucrina**Nº de Catálogo: APRab12691**

Solo para uso en investigación.

Resumen

Descripción	Anticuerpo policlonal de conejo
Huésped	Conejo
Aplicación	WB,IHC,ICC/IF,ELISA
Reactividad	Humano, Rata, Ratón
Conjugación	No conjugado
Modificación	Sin modificar
Isotipo	IgG
Clonalidad	Policlonal
Formato	Líquido
Concentración	1 mg/ml
Almacenamiento	Hacer alícuotas y almacenar a -20°C (válido por 12 meses). Evitar ciclos de congelación/descongelación.
Envío	Bolsas de hielo
Tampon	Líquido en PBS que contiene 50% de glicerol, 0,5% de proteína protectora y 0,02% de conservante de nuevo tipo N.
Purificación	Purificación por afinidad

Aplicación

Relación de Dilución	WB 1:500-1:2000,IHC 1:100-1:300,ICC/IF 1:50-1:200,ELISA 1:10000-1:20000
Peso Molecular	68kDa

Información del Antígeno

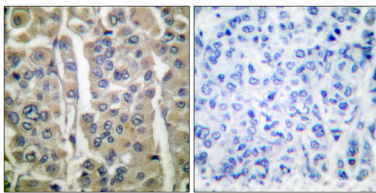
Nombre del Gen	IVL
Nombres Alternativos	IVL; Involucrin
ID del Gen	3713.0
ID SwissProt	P07476
Inmunógeno	El antisuero se elaboró contra el péptido sintetizado derivado de la involucrina humana. Rango de AA: 536-585.

Antecedentes

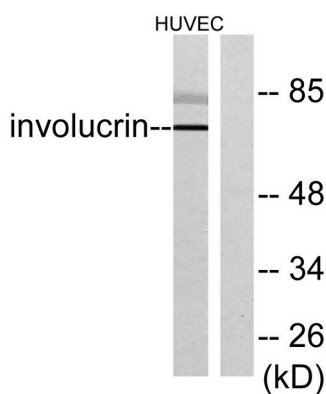
Involucrina (IVL) Homo sapiens. La involucrina, un componente de la envoltura reticulada de los queratinocitos, se encuentra en el citoplasma y se reticula con proteínas de membrana mediante la transglutaminasa. Este gen está mapeado en 1q21, entre la cadena ligera de calpactina I, la trichialina, la profilagrina, la loricina y la calciolina. [Proporcionado por RefSeq, jul. de 2008], Función: Parte de la envoltura celular cornificada (CE) insoluble del epitelio escamoso estratificado. PTM: Sustrato de la transglutaminasa. Algunas glutaminas y lisinas están reticuladas con otras moléculas de involucrina, con otras proteínas como la queratina, la desmoplaquina, la periplaquina y la envoplaquina, y con lípidos como la omega-hidroxiceramida.,similitud:Pertenece a la familia de las involucrinas.,ubicación subcelular:Constituyente del andamiaje de la envoltura cornificada.,subunidad:Directa o indirectamente reticulada con la cornifelina (CNFN),especificidad tisular:Queratinocitos de la epidermis y otros epitelios escamosos estratificados.

Área de Investigación

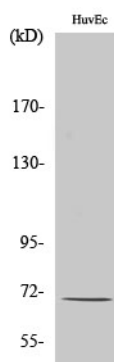
Datos de Imagen



Análisis inmunohistoquímico de tejido de carcinoma mamario humano incluido en parafina, utilizando el anticuerpo involucrina. La imagen de la derecha está bloqueada con el péptido sintetizado.



Análisis de inmunotransferencia de lisados de células HUVEC mediante anticuerpo anti-involucrina. El carril derecho está bloqueado con el péptido sintetizado.



Análisis Western Blot de varias células utilizando el anticuerpo policlonal involucrina