

Nombre del Producto: Anticuerpo policlonal de conejo INTS2**Nº de Catálogo: APRab12689**

Solo para uso en investigación.

Resumen

Descripción	Anticuerpo policlonal de conejo
Huésped	Conejo
Aplicación	WB,IHC
Reactividad	Humano, Ratón, Rata
Conjugación	No conjugado
Modificación	Sin modificar
Isotipo	IgG
Clonalidad	Policlonal
Formato	Líquido
Concentración	1 mg/ml
Almacenamiento	Hacer alícuotas y almacenar a -20°C (válido por 12 meses). Evitar ciclos de congelación/descongelación.
Envío	Bolsas de hielo
Tampon	Líquido en PBS que contiene 50% de glicerol, 0,5% de proteína protectora y 0,02% de conservante de nuevo tipo N.
Purificación	Purificación por afinidad

Aplicación

Relación de Dilución	WB 1:500-1:2000,IHC 1:50-1:300
Peso Molecular	140kDa

Información del Antígeno

Nombre del Gen	INTS2
Nombres Alternativos	INTS2; KIAA1287; Integrator complex subunit 2; Int2
ID del Gen	57508.0
ID SwissProt	Q9H0H0
Inmunógeno	El antisuero se elaboró contra el péptido sintetizado derivado del INTS2 humano. Rango de AA: 201-250.

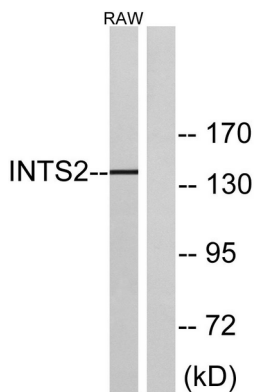
Antecedentes

INTS2 es una subunidad del complejo Integrador, que se asocia con el dominio C-terminal de la subunidad grande de la ARN polimerasa II (POLR2A; MIM 180660) y media el procesamiento del extremo 3-prime de los ARN nucleares pequeños U1 (RNU1; MIM 180680) y U2 (RNU2; MIM 180690) (Baillat et al., 2005 [PubMed 16239144]). [Suministrado por OMIM, marzo de 2008]. Precaución: Se desconoce si Met-1 o Met-9 es el iniciador. Las secuencias ortólogas (ratón y pollo) tienen un extremo N-terminal más corto. Función: Componente del complejo Integrador, un complejo que participa en la transcripción de los ARN nucleares pequeños (ARNp) U1 y U2 y en su procesamiento dependiente de la caja 3'. El complejo Integrador está asociado con el dominio C-terminal (CTD) de la subunidad más grande de la ARN polimerasa II (POLR2A) y se recluta a los genes snRNAs U1 y U2., PTM:Fosforilado tras daño del ADN, probablemente por ATM o ATR., similitud: Pertenece a la familia de la subunidad 2 del Integrador., subunidad: Pertenece al complejo multiproteico Integrador, compuesto al menos por INTS1, INTS2, INTS3, INTS4, INTS5, INTS6, INTS7, INTS8, INTS9/RC74, INTS10, CPSF3L/INTS11 e INTS12.

Área de Investigación

-

Datos de Imagen



Análisis de inmunotransferencia de lisados de células RAW264.7, utilizando el anticuerpo INTS2. El carril derecho está bloqueado con el péptido sintetizado.