

Nombre del Producto: Anticuerpo policlonal de conejo integrina β 5

Nº de Catálogo: APRab12682

Solo para uso en investigación.

Resumen

Descripción	Anticuerpo policlonal de conejo
Huésped	Conejo
Aplicación	WB,ELISA
Reactividad	Humano, Ratón, Rata, Mono
Conjugación	No conjugado
Modificación	Sin modificar
Isotipo	IgG
Clonalidad	Policlonal
Formato	Líquido
Concentración	1 mg/ml
Almacenamiento	Hacer alícuotas y almacenar a -20°C (válido por 12 meses). Evitar ciclos de congelación/descongelación.
Envío	Bolsas de hielo
Tampon	Líquido en PBS que contiene 50% de glicerol, 0,5% de proteína protectora y 0,02% de conservante de nuevo tipo N.
Purificación	Purificación por afinidad

Aplicación

Relación de Dilución	WB 1:500-1:2000,ELISA 1:10000-1:20000
Peso Molecular	88kDa

Información del Antígeno

Nombre del Gen	ITGB5
Nombres Alternativos	ITGB5; Integrin beta-5
ID del Gen	3693.0
ID SwissProt	P18084
Inmunógeno	El antisuero se produjo contra el péptido sintetizado derivado de la integrina beta5 humana. Rango de AA: 721-770.

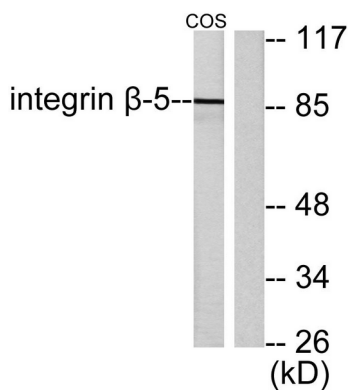
Antecedentes

Función: La integrina alfa-V/beta-5 es un receptor para la fibronectina. Reconoce la secuencia R-G-D en su ligando. **Similitud:** Pertenece a la familia de las integrinas de la cadena beta. **Similitud:** Contiene un dominio PSI. **Similitud:** Contiene un dominio VWFA. **Subunidad:** Heterodímero de una subunidad alfa y una beta. La beta-5 se asocia con la alfa-V.

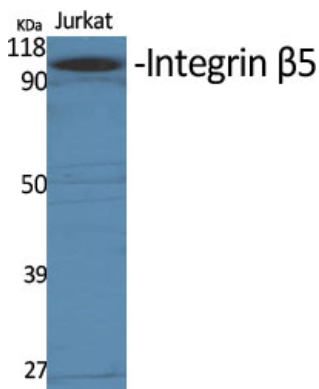
Área de Investigación

Adhesión focal; Interacción ECM-receptor; Regula la actina y el citoesqueleto; Miocardiopatía hipertrófica (MCH); Miocardiopatía arritmogénica del ventrículo derecho (MAVD); Miocardiopatía dilatada;

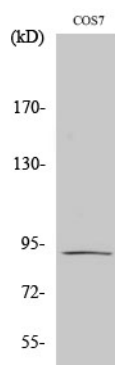
Datos de Imagen



Análisis de inmunotransferencia de lisados de células COS7, utilizando el anticuerpo antiintegrina beta5. El carril derecho está bloqueado con el péptido sintetizado.



Análisis Western Blot de varias células utilizando el anticuerpo policlonal integrina beta5 diluido a 1:1000



Análisis Western Blot de células COS7 utilizando el anticuerpo policlonal integrina beta5 diluido a 1:1000