

**Nombre del Producto:** Anticuerpo policlonal de conejo integrina  $\alpha$ L**Nº de Catálogo:** APRab12673

Solo para uso en investigación.

**Resumen**

<b>Descripción</b>	Anticuerpo policlonal de conejo
<b>Huésped</b>	Conejo
<b>Aplicación</b>	WB,ELISA
<b>Reactividad</b>	Humano, Rata, Ratón
<b>Conjugación</b>	No conjugado
<b>Modificación</b>	Sin modificar
<b>Isotipo</b>	IgG
<b>Clonalidad</b>	Policlonal
<b>Formato</b>	Líquido
<b>Concentración</b>	1 mg/ml
<b>Almacenamiento</b>	Hacer alícuotas y almacenar a -20°C (válido por 12 meses). Evitar ciclos de congelación/descongelación.
<b>Envío</b>	Bolsas de hielo
<b>Tampon</b>	Líquido en PBS que contiene 50% de glicerol, 0,5% de proteína protectora y 0,02% de conservante de nuevo tipo N.
<b>Purificación</b>	Purificación por afinidad

**Aplicación**

<b>Relación de Dilución</b>	WB 1:500-1:2000,ELISA 1:5000-1:20000
<b>Peso Molecular</b>	130kDa

**Información del Antígeno**

<b>Nombre del Gen</b>	ITGAL ITGAL; CD11A; Integrin alpha-L; CD11 antigen-like family member A; Leukocyte adhesion
<b>Nombres Alternativos</b>	glycoprotein LFA-1 alpha chain; LFA-1A; Leukocyte function-associated molecule 1 alpha chain; CD11a
<b>ID del Gen</b>	3683.0
<b>ID SwissProt</b>	P20701
<b>Inmunógeno</b>	El antisuero se elaboró contra un péptido sintetizado derivado de la región interna de la ITGAL humana. Rango de AA: 171-220.

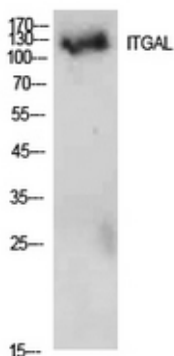
## Antecedentes

Subunidad alfa L de la integrina (ITGAL). La ITGAL del Homo sapiens codifica la cadena alfa L de la integrina. Las integrinas son proteínas integrales de membrana heterodímeros compuestas por una cadena alfa y una cadena beta. Esta integrina alfa, que contiene el dominio I, se combina con la cadena beta 2 (ITGB2) para formar el antígeno 1 asociado a la función linfocítica de la integrina (LFA-1), que se expresa en todos los leucocitos. El LFA-1 desempeña un papel central en la adhesión intercelular leucocitaria mediante interacciones con sus ligandos, las ICAM 1-3 (moléculas de adhesión intercelular 1 a 3), y también participa en la señalización coestimuladora linfocitaria. Se han encontrado dos variantes de transcripción que codifican diferentes isoformas para este gen. [Proporcionado por RefSeq, jul. de 2008], dominio: El dominio I de la integrina (insertar) es un dominio VWFA. Las integrinas con dominios I no sufren escisión por proteasas. Función: La integrina alfa-L/beta-2 es un receptor para ICAM1, ICAM2, ICAM3 e ICAM4. Participa en diversos fenómenos inmunitarios, como la interacción leucocito-célula endotelial, la destrucción mediada por linfocitos T citotóxicos y la destrucción dependiente de anticuerpos por granulocitos y monocitos. Similitud: Pertenece a la familia de las integrinas de cadena alfa. Similitud: Contiene un dominio VWFA. Similitud: Contiene 7 repeticiones FG-GAP. Subunidad: Heterodímero de una subunidad alfa y una beta. Alfa-L se asocia con beta-2. Especificidad tisular: Leucocitos.

## Área de Investigación

Moléculas de adhesión celular (CAM); Citotoxicidad mediada por células asesinas naturales; Migración transendotelial de leucocitos; Regula la actina y el citoesqueleto; Miocarditis viral;

## Datos de Imagen



Análisis Western Blot de 293 células utilizando el anticuerpo policlonal Integrina  $\alpha$ L. El anticuerpo secundario se diluyó a 1:20000.