

**Nombre del Producto: Anticuerpo policlonal de conejo integrina  $\alpha 2$** **Nº de Catálogo: APRab12666**

Solo para uso en investigación.

**Resumen**

<b>Descripción</b>	Anticuerpo policlonal de conejo
<b>Huésped</b>	Conejo
<b>Aplicación</b>	WB,IHC,ICC/IF,ELISA
<b>Reactividad</b>	Humano, Ratón, Rata
<b>Conjugación</b>	No conjugado
<b>Modificación</b>	Sin modificar
<b>Isotipo</b>	IgG
<b>Clonalidad</b>	Policlonal
<b>Formato</b>	Líquido
<b>Concentración</b>	1 mg/ml
<b>Almacenamiento</b>	Hacer alícuotas y almacenar a $-20^{\circ}\text{C}$ (válido por 12 meses). Evitar ciclos de congelación/descongelación.
<b>Envío</b>	Bolsas de hielo
<b>Tampon</b>	Líquido en PBS que contiene 50% de glicerol, 0,5% de proteína protectora y 0,02% de conservante de nuevo tipo N.
<b>Purificación</b>	Purificación por afinidad

**Aplicación**

<b>Relación de Dilución</b>	WB 1:500-1:2000,IHC 1:100-1:300,ICC/IF 1:50-1:200,ELISA 1:5000-1:20000
<b>Peso Molecular</b>	130kDa

**Información del Antígeno**

<b>Nombre del Gen</b>	ITGA2
<b>Nombres Alternativos</b>	ITGA2; CD49B; Integrin alpha-2; CD49 antigen-like family member B; Collagen receptor; Platelet membrane glycoprotein Ia; GPIa; VLA-2 subunit alpha; CD49b
<b>ID del Gen</b>	3673.0
<b>ID SwissProt</b>	P17301
<b>Inmunógeno</b>	El antisuero se produjo contra el péptido sintetizado derivado de la región C-terminal del gen ITGA2 humano. Rango de AA: 1081-1130.

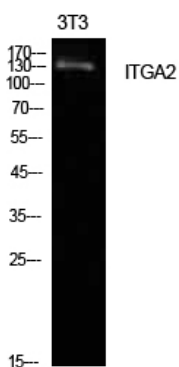
## Antecedentes

Subunidad alfa 2 de la integrina (ITGA2) Homo sapiens. Este gen codifica la subunidad alfa de un receptor transmembrana para colágenos y proteínas relacionadas. La proteína codificada forma un heterodímero con una subunidad beta y media la adhesión de plaquetas y otros tipos de células a la matriz extracelular. La pérdida de la proteína codificada se asocia con el trastorno hemorrágico plaquetario tipo 9. Se encuentran anticuerpos contra esta proteína en varios trastornos inmunitarios, incluyendo la trombocitopenia aloinmune neonatal. Este gen se encuentra adyacente a un gen de la subunidad alfa relacionado. El empalme alternativo resulta en múltiples variantes de transcripción. [proporcionado por RefSeq, agosto de 2012], dominio: El dominio de la integrina I (insertar) es un dominio VWFA. Las integrinas con dominios I no sufren escisión por proteasas. Función: La integrina alfa-2/beta-1 es un receptor para laminina, colágeno, propéptidos C de colágeno, fibronectina y E-cadherina. Reconoce la secuencia prolina hidroxilada G-F-P-G-E-R en el colágeno. Es responsable de la adhesión de plaquetas y otras células a los colágenos, la modulación de la expresión génica del colágeno y la colagenasa, la generación de fuerza y la organización de la matriz extracelular recién sintetizada. Polimorfismo: La posición 534 se asocia con el aloantígeno específico de plaquetas HPA-5 (Br). HPA-5A/Br(a) contiene Lys-534 y HPA-5B/Br(b) contiene Glu-534. HPA-5B participa en la trombocitopenia aloinmune neonatal (NAIT o NATP). El polimorfismo Lys-534-Glu podría desempeñar un papel en la enfermedad arterial coronaria (EAC). Similitud: Pertenece a la familia de la cadena alfa de las integrinas. Similitud: Contiene un dominio VWFA. Similitud: Contiene 7 repeticiones FG-GAP. Subunidad: Heterodímero de una subunidad alfa y una beta. Alfa-2 se asocia con beta-1. Interactúa con HPS5 y RAB21. Se une a las proteínas de la cápside de los virus Echo 1 y 8 humanos y actúa como receptor para estos virus. Interactúa (a través del dominio I de ITAG2) con la VP4 del rotavirus A; esta interacción solo ocurre en cepas dependientes de integrinas de rotavirus, para las cuales ITGA2 actúa como receptor.

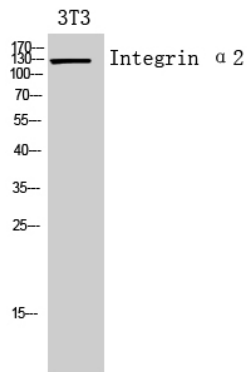
## Área de Investigación

Adhesión focal; Interacción ECM-receptor; Linaje de células hematopoyéticas; Regula la actina y el citoesqueleto; Vías en el cáncer; Cáncer de pulmón de células pequeñas; Miocardiopatía hipertrófica (MCH); Miocardiopatía arritmogénica del ventrículo derecho (MAVD); Miocardiopatía dilatada;

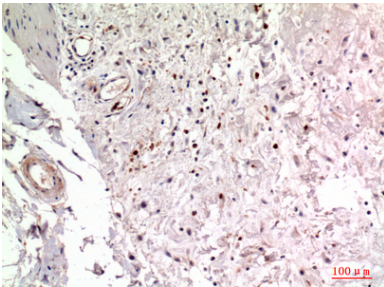
## Datos de Imagen



Análisis Western Blot de células NIH-3T3 usando anticuerpo policlonal integrina  $\alpha 2$ . El anticuerpo secundario se diluyó a 1:20000.



Análisis de Western blot de células 3T3 con anticuerpo policlonal integrina  $\alpha 2$ . El anticuerpo secundario se diluyó a 1:20000.



Análisis inmunohistoquímico de colon humano incluido en parafina, el anticuerpo se diluyó a 1:100