

Nombre del Producto: Anticuerpo policlonal de conejo integrina α 1**Nº de Catálogo: APRab12665**

Solo para uso en investigación.

Resumen

Descripción	Anticuerpo policlonal de conejo
Huésped	Conejo
Aplicación	IHC, ICC/IF, ELISA
Reactividad	Humano, Rata, Ratón
Conjugación	No conjugado
Modificación	Sin modificar
Isotipo	IgG
Clonalidad	Policlonal
Formato	Líquido
Concentración	1 mg/ml
Almacenamiento	Hacer alícuotas y almacenar a -20°C (válido por 12 meses). Evitar ciclos de congelación/descongelación.
Envío	Bolsas de hielo
Tampon	Líquido en PBS que contiene 50% de glicerol, 0,5% de proteína protectora y 0,02% de conservante de nuevo tipo N.
Purificación	Purificación por afinidad

Aplicación

Relación de Dilución	IHC 1:50-1:200, ICC/IF 1:50-1:200, ELISA 1:10000-1:20000
Peso Molecular	-

Información del Antígeno

Nombre del Gen	ITGA1
Nombres Alternativos	Integrin alpha-1 (CD49 antigen-like family member A; Laminin and collagen receptor; VLA-1; CD antigen CD49a)
ID del Gen	3672.0
ID SwissProt	P56199
Inmunógeno	Péptido sintético de proteína humana en rango AA: 920-980

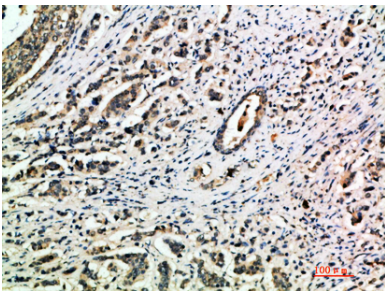
Antecedentes

Subunidad alfa 1 de la integrina (ITGA1) Homo sapiens. Este gen codifica la subunidad alfa 1 de los receptores de integrina. Esta proteína se heterodimeriza con la subunidad beta 1 para formar un receptor de superficie celular para colágeno y laminina. El receptor heterodimérico participa en la adhesión intercelular y podría desempeñar un papel en la inflamación y la fibrosis. La subunidad alfa 1 contiene un dominio insertado (I) del factor de von Willebrand tipo I, que se cree que participa en la unión del colágeno. [proporcionado por RefSeq, jul. de 2008], dominio: El dominio I de la integrina (inserto) es un dominio VWFA. Las integrinas con dominios I no sufren escisión por proteasas., función: La integrina alfa-1/beta-1 es un receptor para laminina y el colágeno. Reconoce la secuencia prolina hidroxilada G-F-P-G-E-R en el colágeno. Similitud: Pertenece a la familia de la cadena alfa de las integrinas. Similitud: Contiene un dominio VWFA. Similitud: Contiene 7 repeticiones FG-GAP. Subunidad: Heterodímero de una subunidad alfa y una beta. Alfa-1 se asocia con beta-1. Interactúa con RAB21.

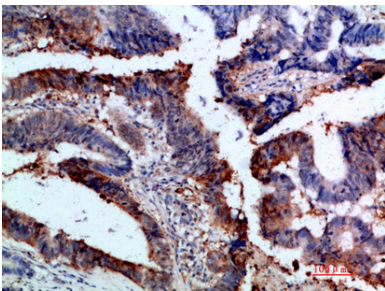
Área de Investigación

Adhesión focal;Interacción ECM-receptor;Linaje de células hematopoyéticas;Regula la actina y el citoesqueleto;Miocardiopatía hipertrófica (MCH);Miocardiopatía arritmogénica del ventrículo derecho (MAVD);Miocardiopatía dilatada;

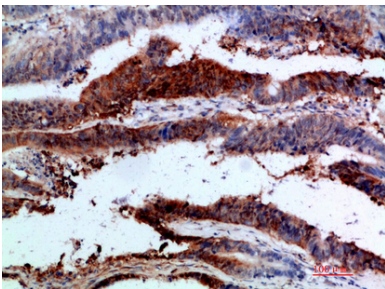
Datos de Imagen



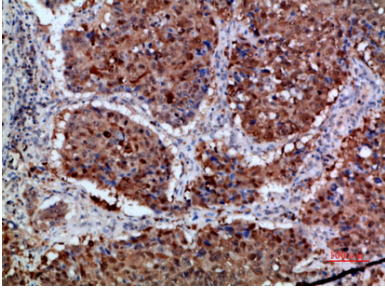
Análisis inmunohistoquímico del anticuerpo contra el cáncer de mama humano incluido en parafina, diluido a 1:200



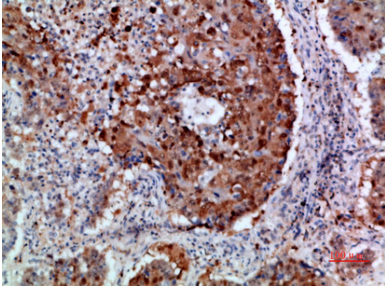
Análisis inmunohistoquímico del anticuerpo contra el cáncer de colon humano incluido en parafina, diluido a 1:200



Análisis inmunohistoquímico del anticuerpo contra el cáncer de colon humano incluido en parafina, diluido a 1:200



Análisis inmunohistoquímico del anticuerpo contra el cáncer de pulmón humano incluido en parafina, diluido a 1:200



Análisis inmunohistoquímico del anticuerpo contra el cáncer de pulmón humano incluido en parafina, diluido a 1:200