

**Nombre del Producto: Anticuerpo policlonal de conejo INSL4****Nº de Catálogo: APRab12625**

Solo para uso en investigación.

**Resumen**

<b>Descripción</b>	Anticuerpo policlonal de conejo
<b>Huésped</b>	Conejo
<b>Aplicación</b>	WB,IHC,ICC/IF,ELISA
<b>Reactividad</b>	Humano, Rata, Ratón
<b>Conjugación</b>	No conjugado
<b>Modificación</b>	Sin modificar
<b>Isotipo</b>	IgG
<b>Clonalidad</b>	Policlonal
<b>Formato</b>	Líquido
<b>Concentración</b>	1 mg/ml
<b>Almacenamiento</b>	Hacer alícuotas y almacenar a -20°C (válido por 12 meses). Evitar ciclos de congelación/descongelación.
<b>Envío</b>	Bolsas de hielo
<b>Tampon</b>	Líquido en PBS que contiene 50% de glicerol, 0,5% de proteína protectora y 0,02% de conservante de nuevo tipo N.
<b>Purificación</b>	Purificación por afinidad

**Aplicación**

<b>Relación de Dilución</b>	WB 1:500-1:2000,IHC 1:100-1:300,ICC/IF 1:200-1:1000,ELISA 1:10000-1:20000
<b>Peso Molecular</b>	19kDa

**Información del Antígeno**

<b>Nombre del Gen</b>	INSL4
<b>Nombres Alternativos</b>	INSL4; Early placenta insulin-like peptide; EPIL; Insulin-like peptide 4; Placentin
<b>ID del Gen</b>	3641.0
<b>ID SwissProt</b>	Q14641
<b>Inmunógeno</b>	El antisuero se produjo contra el péptido sintetizado derivado del INSL4 humano. Rango de AA: 41-90.

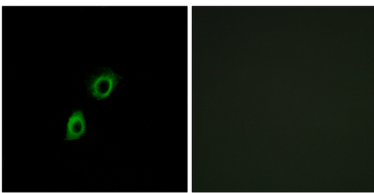
**Antecedentes**

INSL4 codifica la proteína similar a la insulina 4, miembro de la superfamilia de la insulina. INSL4 codifica un precursor que sufre una escisión postraduccional para producir tres cadenas polipeptídicas, A-C, que forman estructuras terciarias compuestas por las tres cadenas o solo por las cadenas A y B. La expresión de los productos de INSL4 ocurre en el citotrofoblasto y el sinciotrofoblasto placentarios tempranos. [Proporcionado por RefSeq, julio de 2008], etapa de desarrollo: Altamente expresado en la placenta temprana. La expresión de péptidos epil en el citotrofoblasto veloso es diferente a la del sinciotrofoblasto. En tejidos fetales, se identificó en el pericondrio de las cuatro extremidades, vértebras y costillas. Abundaba en los ligamentos interóseos. Función: Puede desempeñar un papel importante en el desarrollo del trofoblasto y en la regulación de la formación ósea. Similitud: Pertenece a la familia de la insulina. Especificidad tisular: Se expresa en la placenta, el útero y el pericondrio fetal. Los niveles de expresión aumentaron tanto en placentas tempranas como en gestaciones molares, y disminuyeron en células de coriocarcinoma.

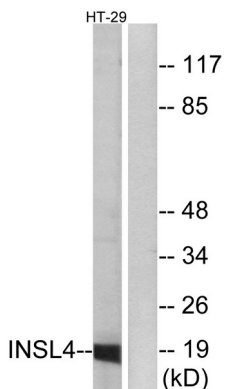
## Área de Investigación

-

## Datos de Imagen



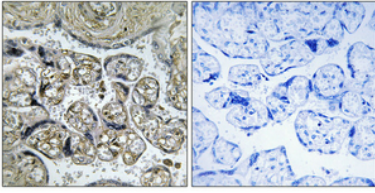
Análisis de inmunofluorescencia de células A549 con el anticuerpo INSL4. La imagen de la derecha muestra el péptido sintetizado.



Análisis de inmunotransferencia de lisados de células HT-29, utilizando el anticuerpo INSL4. El carril derecho está bloqueado con el péptido sintetizado.



Análisis Western Blot de varias células utilizando el anticuerpo policlonal INSL4



Análisis inmunohistoquímico de placenta humana incluida en parafina. El anticuerpo se diluyó a 1:100 (4°C, durante la noche). Se utilizó Tris-EDTA a alta presión y temperatura, pH 8,0, para la recuperación del antígeno. El control negativo (derecha) obtenido del anticuerpo fue preabsorbido por el péptido inmunógeno.