

Nombre del Producto: Anticuerpo policlonal de conejo inhibina β -C**Nº de Catálogo:** APRab12615

Solo para uso en investigación.

Resumen

Descripción	Anticuerpo policlonal de conejo
Huésped	Conejo
Aplicación	WB,IHC,ICC/IF,ELISA
Reactividad	Humano, Rata, Ratón
Conjugación	No conjugado
Modificación	Sin modificar
Isotipo	IgG
Clonalidad	Policlonal
Formato	Líquido
Concentración	1 mg/ml
Almacenamiento	Hacer alícuotas y almacenar a -20°C (válido por 12 meses). Evitar ciclos de congelación/descongelación.
Envío	Bolsas de hielo
Tampon	Líquido en PBS que contiene 50% de glicerol, 0,5% de proteína protectora y 0,02% de conservante de nuevo tipo N.
Purificación	Purificación por afinidad

Aplicación

Relación de Dilución	WB 1:500-1:2000,IHC 1:100-1:300,ICC/IF 1:50-1:200,ELISA 1:5000-1:10000
Peso Molecular	30kDa

Información del Antígeno

Nombre del Gen	INHBC
Nombres Alternativos	INHBC; Inhibin beta C chain; Activin beta-C chain
ID del Gen	3626.0
ID SwissProt	P55103
Inmunógeno	El antisuero se produjo contra el péptido sintetizado derivado de la inhibina beta-C humana. Rango de AA: 80-129

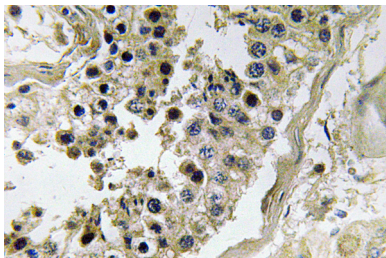
Antecedentes

Este gen codifica un miembro de la superfamilia de proteínas TGF-beta (factor de crecimiento transformante beta). La preproteína codificada se procesa proteolíticamente para generar una subunidad de complejos de activina homodiméricos y heterodiméricos. El complejo heterodimérico puede funcionar en la inhibición de la señalización de activina A. Los ratones transgénicos que sobreexpresan este gen presentan defectos en los testículos, el hígado y la próstata. [proporcionado por RefSeq, agosto de 2016], función: Las inhibinas y las activinas inhiben y activan, respectivamente, la secreción de folitropina por la glándula pituitaria. Las inhibinas/activinas participan en la regulación de diversas funciones, como la secreción de hormonas hipotalámicas e hipofisarias, la secreción de hormonas gonadales, el desarrollo y la maduración de células germinales, la diferenciación eritroide, la secreción de insulina, la supervivencia de las células nerviosas, el desarrollo axial embrionario o el crecimiento óseo, dependiendo de la composición de sus subunidades. Las inhibinas parecen oponerse a las funciones de las activinas. Similitud: Pertenece a la familia TGF-beta. Subunidad: Homodímera o heterodímera mediante la asociación con las subunidades alfa y beta, unidas por uno o más enlaces disulfuro. Las inhibinas son heterodímeras de una subunidad alfa y una beta. Las activinas son homodímeras o heterodímeras únicamente de las subunidades beta. Especificidad tisular: Se expresa en la hiperplasia prostática benigna.

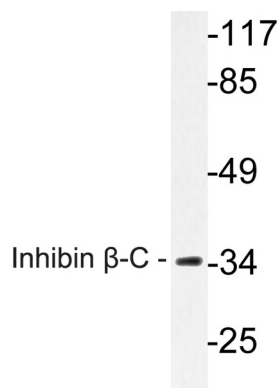
Área de Investigación

Interacción citocina-receptor de citocina; TGF-beta;

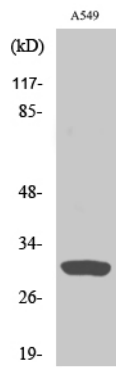
Datos de Imagen



Análisis inmunohistoquímico del anticuerpo inhibina β -C en tejido testicular humano incluido en parafina.



Análisis de transferencia Western del lisado de células A549, utilizando el anticuerpo inhibina β -C.



Análisis Western Blot de varias células utilizando el anticuerpo policlonal inhibina β -C