

Nombre del Producto: Anticuerpo policlonal de conejo inhibina α **Nº de Catálogo: APRab12612**

Solo para uso en investigación.

Resumen

Descripción	Anticuerpo policlonal de conejo
Huésped	Conejo
Aplicación	IHC, ICC/IF, ELISA
Reactividad	Humano, Ratón, Rata
Conjugación	No conjugado
Modificación	Sin modificar
Isotipo	IgG
Clonalidad	Policlonal
Formato	Líquido
Concentración	1 mg/ml
Almacenamiento	Hacer alícuotas y almacenar a -20°C (válido por 12 meses). Evitar ciclos de congelación/descongelación.
Envío	Bolsas de hielo
Tampon	Líquido en PBS que contiene 50% de glicerol, 0,5% de proteína protectora y 0,02% de conservante de nuevo tipo N.
Purificación	Purificación por afinidad

Aplicación

Relación de Dilución	IHC 1:50-1:200, ICC/IF 1:50-1:200, ELISA 1:10000-1:20000
Peso Molecular	-

Información del Antígeno

Nombre del Gen	INHA
Nombres Alternativos	Inhibin alpha chain
ID del Gen	3623.0
ID SwissProt	P05111
Inmunógeno	Péptido sintético de proteína humana en rango AA: 211-260

Antecedentes

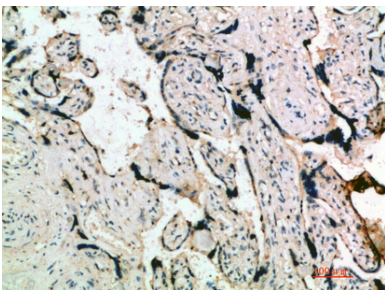
Este gen codifica un miembro de la superfamilia de proteínas TGF-beta (factor de crecimiento transformante beta). La

preproteína codificada se procesa proteolíticamente para generar múltiples productos peptídicos, incluyendo la subunidad alfa de los complejos proteicos inhibina A y B. Estos complejos regulan negativamente la secreción de la hormona folículo estimulante de la hipófisis. Las inhibinas también se han implicado en la regulación de numerosos procesos celulares, como la proliferación celular, la apoptosis, la respuesta inmunitaria y la secreción hormonal. Las mutaciones en este gen pueden estar asociadas con la infertilidad masculina y la insuficiencia ovárica prematura en mujeres. [Proporcionado por RefSeq, agosto de 2016], función: Las inhibinas y las activinas inhiben y activan, respectivamente, la secreción de folitropina por la hipófisis. Las inhibinas/activinas participan en la regulación de diversas funciones, como la secreción de hormonas hipotalámicas e hipofisarias, la secreción de hormonas gonadales, el desarrollo y la maduración de células germinales, la diferenciación eritroide, la secreción de insulina, la supervivencia de las células nerviosas, el desarrollo axial embrionario o el crecimiento óseo, dependiendo de la composición de sus subunidades. Las inhibinas parecen oponerse a las funciones de las activinas. Información en línea: Entrada de inhibina. PTM: El procesamiento proteolítico produce diversas formas bioactivas. Las formas de 20/23 kDa consisten únicamente en la cadena alfa madura; las formas de 26/29 kDa consisten en el propéptido más N-terminal unido mediante un enlace disulfuro a la cadena alfa madura; las formas de 50/53 kDa abarcan la proproteína completa. Además, cada tipo puede estar monoglicosilado o diglicosilado, lo que causa la diferencia de masa. Similitud: Pertenece a la familia TGF-beta. Subunidad: Dímera, unida por uno o más enlaces disulfuro. La inhibina A es un dímero de alfa y beta-A. La inhibina B es un dímero de alfa y beta-B. Especificidad tisular: Se encuentra originalmente en el ovario (células de la granulosa) y el testículo (células de Sertoli), pero se distribuye ampliamente en muchos tejidos, incluyendo el cerebro y la placenta. En la corteza suprarrenal, su expresión se limita a la zona reticular y la zona fasciculada más interna en la glándula normal, extendiéndose centripetamente hacia la zona fasciculada en casos de hiperplasia. También se encuentra en tumores adrenocorticales. También se expresa en el epitelio prostático en la hiperplasia prostática benigna, en regiones de hiperplasia de células basales y en regiones no malignas del cáncer de próstata de alto grado. Solo la inhibina B circulante se encuentra en varones, mientras que las inhibinas A y B circulantes se encuentran en mujeres.

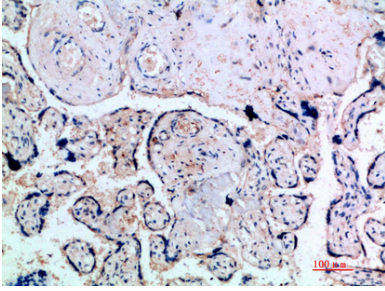
Área de Investigación

-

Datos de Imagen



Análisis inmunohistoquímico de placenta humana incluida en parafina, el anticuerpo se diluyó a 1:200



Análisis inmunohistoquímico de placenta humana incluida en parafina, el anticuerpo se diluyó a 1:200