
Nombre del Producto: Anticuerpo policlonal de conejo Imp3**Nº de Catálogo: APRab12591**

Solo para uso en investigación.

Resumen

Descripción	Anticuerpo policlonal de conejo
Huésped	Conejo
Aplicación	WB,ELISA
Reactividad	Humano, Ratón, Rata
Conjugación	No conjugado
Modificación	Sin modificar
Isotipo	IgG
Clonalidad	Policlonal
Formato	Líquido
Concentración	1 mg/ml
Almacenamiento	Hacer alícuotas y almacenar a -20°C (válido por 12 meses). Evitar ciclos de congelación/descongelación.
Envío	Bolsas de hielo
Tampon	Líquido en PBS que contiene 50% de glicerol, 0,5% de proteína protectora y 0,02% de conservante de nuevo tipo N.
Purificación	Purificación por afinidad

Aplicación

Relación de Dilución	WB 1:500-1:2000,ELISA 1:10000-1:20000
Peso Molecular	25kDa

Información del Antígeno

Nombre del Gen	IMP3/C15orf12/MRPS4
Nombres Alternativos	IMP3 C15orf12 MRPS4
ID del Gen	55272.0
ID SwissProt	Q9NV31
Inmunógeno	Péptido sintético de proteína humana en rango AA: 135-184

Antecedentes

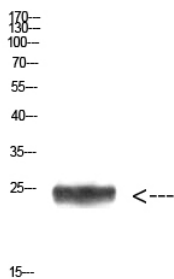
Este gen codifica el homólogo humano de la proteína Imp3 de levadura. La proteína se localiza en los nucléolos e interactúa

con el complejo U3 snoRNP. Contiene un dominio S4. [Proporcionado por RefSeq, julio de 2008] Función: Componente de la ribonucleoproteína nucleolar pequeña U3 60-80S (U3 snoRNP). Necesaria para las escisiones tempranas durante el procesamiento del ARN ribosómico pre-18S. Similitud: Pertenece a la familia de proteínas ribosómicas S4P. Similitud: Contiene un dominio de unión al ARN S4. Subunidad: Componente de un complejo heterotrimérico que contiene IMP3, IMP4 y MPHOSPH10. Interactúa con MPHOSPH10.

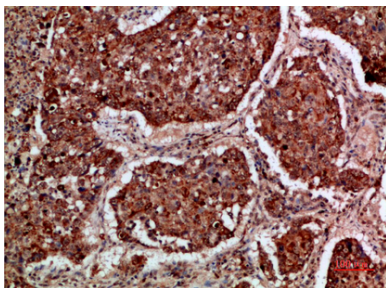
Área de Investigación

-

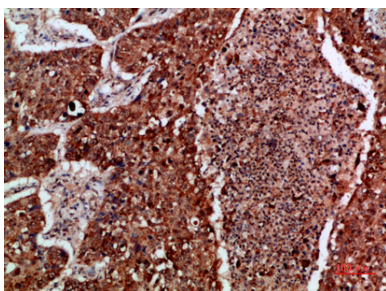
Datos de Imagen



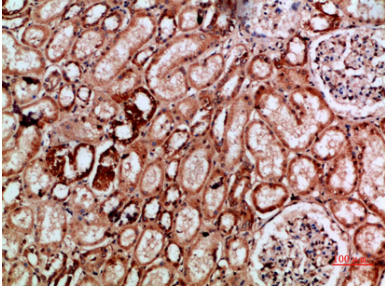
Análisis Western Blot de células HEPG2 utilizando anticuerpo diluido a 1000. El anticuerpo secundario se diluyó a 1:20000



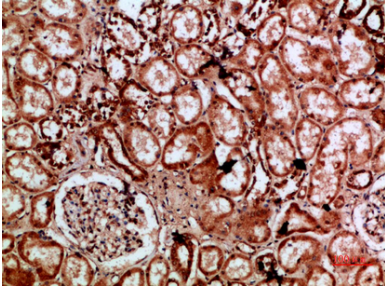
Análisis inmunohistoquímico del anticuerpo contra el cáncer de pulmón humano incluido en parafina, diluido a 1:200



Análisis inmunohistoquímico del anticuerpo contra el cáncer de pulmón humano incluido en parafina, diluido a 1:200



Análisis inmunohistoquímico de riñón humano incluido en parafina, el anticuerpo se diluyó a 1:200



Análisis inmunohistoquímico de riñón humano incluido en parafina, el anticuerpo se diluyó a 1:200