

Nombre del Producto: Anticuerpo policlonal de conejo IL-8RA**Nº de Catálogo: APRab12572**

Solo para uso en investigación.

Resumen

Descripción	Anticuerpo policlonal de conejo
Huésped	Conejo
Aplicación	WB,IHC,ICC/IF,ELISA
Reactividad	Humano
Conjugación	No conjugado
Modificación	Sin modificar
Isotipo	IgG
Clonalidad	Policlonal
Formato	Líquido
Concentración	1 mg/ml
Almacenamiento	Hacer alícuotas y almacenar a -20°C (válido por 12 meses). Evitar ciclos de congelación/descongelación.
Envío	Bolsas de hielo
Tampon	Líquido en PBS que contiene 50% de glicerol, 0,5% de proteína protectora y 0,02% de conservante de nuevo tipo N.
Purificación	Purificación por afinidad

Aplicación

Relación de Dilución	WB 1:500-1:2000,IHC 1:50-1:200,ICC/IF 1:50-1:200,ELISA 1:10000-1:20000
Peso Molecular	-

Información del Antígeno

Nombre del Gen	CXCR1 CMKAR1 IL8RA
Nombres Alternativos	C-X-C chemokine receptor type 1 (CXC-R1;CXCR-1;CDw128a;High affinity interleukin-8 receptor A;IL-8R A;IL-8 receptor type 1;CD antigen CD181)
ID del Gen	3577.0
ID SwissProt	P25024
Inmunógeno	Péptido sintético de proteína humana en rango AA: 1-50

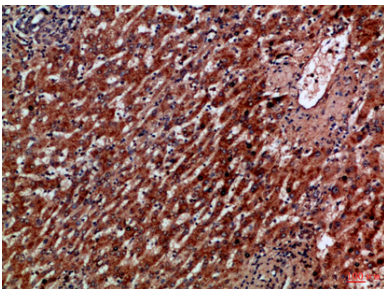
Antecedentes

Receptor 1 de quimiocinas con motivo C-X-C (CXCR1) Homo sapiens La proteína codificada por este gen es miembro de la familia de receptores acoplados a proteína G. Esta proteína es un receptor para la interleucina 8 (IL8). Se une a la IL8 con alta afinidad y transduce la señal a través de un sistema de segundo mensajero activado por proteína G. Estudios de knockout en ratones sugirieron que esta proteína inhibe la migración de precursores de oligodendrocitos embrionarios en la médula espinal en desarrollo. Este gen, IL8RB, un gen que codifica otro receptor de IL8 de alta afinidad, así como IL8RBP, un pseudogén de IL8RB, forman un grupo de genes en una región mapeada en el cromosoma 2q33-q36. [proporcionado por RefSeq, jul. de 2008], función: Receptor para la interleucina-8, que es un potente factor quimiotáctico de los neutrófilos. La unión de IL-8 al receptor causa la activación de los neutrófilos. Esta respuesta está mediada por una proteína G que activa un sistema de segundo mensajero fosfatidilinositol-calcio. Este receptor se une a la IL-8 con alta afinidad y a la MGSA (GRO) con baja afinidad. Información en línea: Entrada de receptores de quimiocinas CXC. Similitud: Pertenece a la familia de receptores acoplados a proteína G 1.

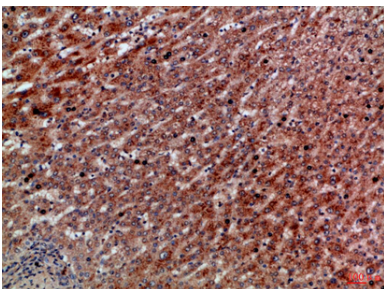
Área de Investigación

Interacción citocina-receptor de citocina; Quimiocina; Endocitosis; Señalización de células epiteliales en la infección por Helicobacter pylori;

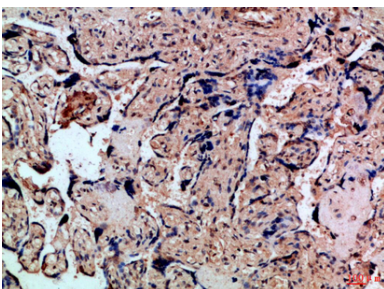
Datos de Imagen



Análisis inmunohistoquímico del anticuerpo contra el cáncer de hígado humano incluido en parafina, diluido a 1:100



Análisis inmunohistoquímico del anticuerpo contra el cáncer de hígado humano incluido en parafina, diluido a 1:100



Análisis inmunohistoquímico de placenta humana incluida en parafina, el anticuerpo se diluyó a 1:100

