

**Nombre del Producto: Anticuerpo policlonal de conejo IL-6R $\alpha$** **Nº de Catálogo: APRab12565**

Solo para uso en investigación.

**Resumen**

<b>Descripción</b>	Anticuerpo policlonal de conejo
<b>Huésped</b>	Conejo
<b>Aplicación</b>	WB,IHC,ICC/IF,ELISA
<b>Reactividad</b>	Humano, Rata, Ratón
<b>Conjugación</b>	No conjugado
<b>Modificación</b>	Sin modificar
<b>Isotipo</b>	IgG
<b>Clonalidad</b>	Policlonal
<b>Formato</b>	Líquido
<b>Concentración</b>	1 mg/ml
<b>Almacenamiento</b>	Hacer alícuotas y almacenar a -20°C (válido por 12 meses). Evitar ciclos de congelación/descongelación.
<b>Envío</b>	Bolsas de hielo
<b>Tampon</b>	Líquido en PBS que contiene 50% de glicerol, 0,5% de proteína protectora y 0,02% de conservante de nuevo tipo N.
<b>Purificación</b>	Purificación por afinidad

**Aplicación**

<b>Relación de Dilución</b>	WB 1:500-1:2000,IHC 1:100-1:300,ICC/IF 1:50-1:200,ELISA 1:5000-1:20000
<b>Peso Molecular</b>	53kDa

**Información del Antígeno**

<b>Nombre del Gen</b>	IL6R
<b>Nombres Alternativos</b>	IL6R; Interleukin-6 receptor subunit alpha; IL-6 receptor subunit alpha; IL-6R subunit alpha; IL-6R-alpha; IL-6RA; IL-6R 1; Membrane glycoprotein 80; gp80; CD126
<b>ID del Gen</b>	3570.0
<b>ID SwissProt</b>	P08887
<b>Inmunógeno</b>	El antisuero se elaboró contra un péptido sintetizado derivado de la región interna del IL6R humano. Rango de AA: 221-270.

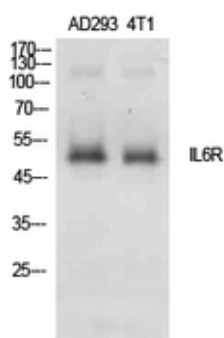
## Antecedentes

Este gen codifica una subunidad del complejo receptor de la interleucina 6 (IL6). La interleucina 6 es una potente citocina pleiotrópica que regula el crecimiento y la diferenciación celular y desempeña un papel importante en la respuesta inmunitaria. El receptor de IL6 es un complejo proteico formado por esta proteína y el transductor de señal de la interleucina 6 (IL6ST/GP130/IL6-beta), una subunidad del receptor que también comparten muchas otras citocinas. La producción desregulada de IL6 y de este receptor está implicada en la patogénesis de numerosas enfermedades, como el mieloma múltiple, las enfermedades autoinmunes y el cáncer de próstata. Se han descrito variantes de transcripción con empalme alternativo que codifican isoformas distintas. Un pseudogén de este gen se encuentra en el cromosoma 9. [Proporcionado por RefSeq, mayo de 2011]. Dominio: Los dos dominios similares a la fibronectina tipo III, contenidos en la porción N-terminal, forman juntos un dominio de unión a citocinas. Dominio: El motivo WSXWS parece ser necesario para el plegamiento adecuado de proteínas y, por lo tanto, para un transporte intracelular eficiente y la unión a receptores de superficie celular. Función: Una baja concentración de una forma soluble del receptor de IL6 actúa como agonista de la actividad de IL6. Función: Parte del receptor de la interleucina 6. Se une a IL6 con baja afinidad, pero no transduce una señal. La activación de la señal requiere una asociación con IL6ST. La activación puede conducir a la regulación de la respuesta inmunitaria, las reacciones de fase aguda y la hematopoyesis. PTM: Una forma soluble corta también puede liberarse de la membrana mediante proteólisis. Similitud: Pertenece a la familia de receptores de citocinas tipo I. Subfamilia tipo 3.,similitud:Contiene 1 dominio de fibronectina tipo III.,similitud:Contiene 1 dominio de tipo C2 similar a Ig (similar a inmunoglobulina),subunidad:Hexámero de dos moléculas cada una de IL6, IL6R e IL6ST.,especificidad tisular:La isoforma 2 se expresa en células mononucleares de sangre periférica y se encuentra débilmente en orina y suero.

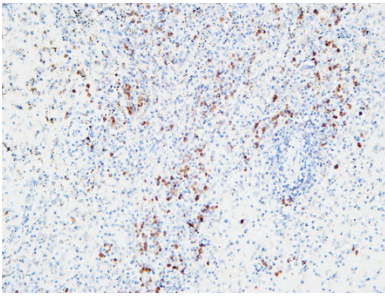
## Área de Investigación

Interacción citocina-receptor de citocina; Jak\_STAT; Linaje de células hematopoyéticas;

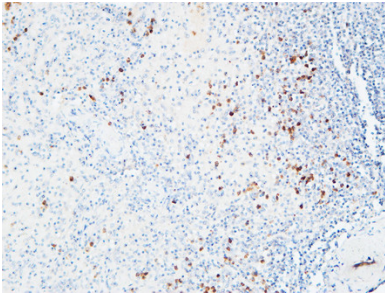
## Datos de Imagen



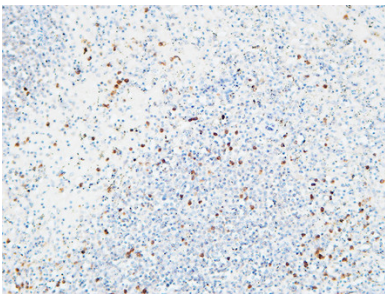
Análisis Western Blot de células AD293, 4T1 usando anticuerpo policlonal IL-6R $\alpha$ . El anticuerpo secundario se diluyó a 1:20000.



Análisis inmunohistoquímico de bazo humano incluido en parafina. 1. El anticuerpo se diluyó a 1:200 (4°, durante la noche). 2. Se utilizó EDTA de alta presión y temperatura, pH 8,0 para la recuperación del antígeno. 3. El anticuerpo secundario se diluyó a 1:200 (temperatura ambiente, 30 min).



Análisis inmunohistoquímico de bazo humano incluido en parafina. 1. El anticuerpo se diluyó a 1:200 (4°, durante la noche). 2. Se utilizó EDTA de alta presión y temperatura, pH 8,0 para la recuperación del antígeno. 3. El anticuerpo secundario se diluyó a 1:200 (temperatura ambiente, 30 min).



Análisis inmunohistoquímico de bazo humano incluido en parafina. 1. El anticuerpo se diluyó a 1:200 (4°, durante la noche). 2. Se utilizó EDTA de alta presión y temperatura, pH 8,0 para la recuperación del antígeno. 3. El anticuerpo secundario se diluyó a 1:200 (temperatura ambiente, 30 min).