

Nombre del Producto: Anticuerpo policlonal de conejo IL-3R β **Nº de Catálogo: APRab12557**

Solo para uso en investigación.

Resumen

| | |
|-----------------------|--|
| Descripción | Anticuerpo policlonal de conejo |
| Huésped | Conejo |
| Aplicación | WB,IHC,ICC/IF,ELISA |
| Reactividad | Humano, Ratón, Rata |
| Conjugación | No conjugado |
| Modificación | Sin modificar |
| Isotipo | IgG |
| Clonalidad | Policlonal |
| Formato | Líquido |
| Concentración | 1 mg/ml |
| Almacenamiento | Hacer alícuotas y almacenar a -20°C (válido por 12 meses). Evitar ciclos de congelación/descongelación. |
| Envío | Bolsas de hielo |
| Tampon | Líquido en PBS que contiene 50% de glicerol, 0,5% de proteína protectora y 0,02% de conservante de nuevo tipo N. |
| Purificación | Purificación por afinidad |

Aplicación

| | |
|-----------------------------|--|
| Relación de Dilución | WB 1:500-1:2000,IHC 1:100-1:300,ICC/IF 1:50-1:200,ELISA 1:5000-1:10000 |
| Peso Molecular | 125kDa |

Información del Antígeno

| | |
|-----------------------------|--|
| Nombre del Gen | CSF2RB |
| Nombres Alternativos | CSF2RB; IL3RB; IL5RB; Cytokine receptor common subunit beta; CDw131; GM-CSF/IL-3/IL-5 receptor common beta subunit; CD antigen CD131 |
| ID del Gen | 1439.0 |
| ID SwissProt | P32927 |
| Inmunógeno | El antisuero se produjo contra el péptido sintetizado derivado del IL-3R beta humano. Rango de AA: 559-608. |

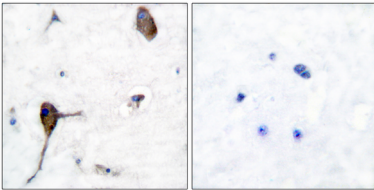
Antecedentes

La proteína codificada por este gen es la cadena beta común del receptor de alta afinidad para IL-3, IL-5 y LCR. Se ha descrito que los defectos en este gen se asocian con la proteinosis alveolar pulmonar (PAP). [Proporcionado por RefSeq, jul. de 2008], Enfermedad: Los defectos en CSF2RB son causa de proteinosis alveolar pulmonar congénita (PAP) [MIM:265120]. La PAP es una enfermedad respiratoria autosómica recesiva mortal. Dominio: El motivo de caja 1 es necesario para la interacción y/o activación de JAK. Dominio: El motivo WSXWS parece ser necesario para el plegamiento adecuado de las proteínas y, por lo tanto, para un transporte intracelular eficiente y la unión a receptores de superficie celular. Función: Receptor de alta afinidad para la interleucina-3, la interleucina-5 y el factor estimulante de colonias de granulocitos y macrófagos. Similitud: Pertenece a la familia de receptores de citocinas tipo I. Subfamilia tipo 4. Similitud: Contiene dos dominios de fibronectina tipo III. Subunidad: Heterodímero de una subunidad alfa y una beta. La subunidad beta es común a los receptores IL-3, IL-5 y GM-CSF.

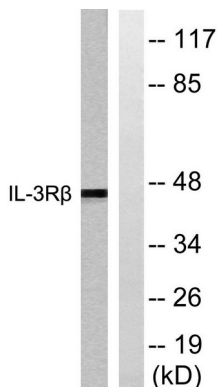
Área de Investigación

Interacción citocina-receptor de citocina; Inhibición de la apoptosis; Apoptosis mitocondrial; Descripción general de la apoptosis; Jak_STAT;

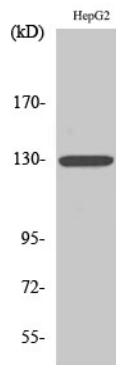
Datos de Imagen



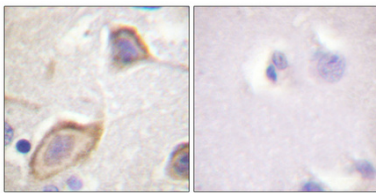
Análisis inmunohistoquímico de tejido cerebral humano incluido en parafina, utilizando el anticuerpo anti-IL-3R beta. La imagen de la derecha muestra el péptido sintetizado.



Análisis de inmunotransferencia de lisados de células Raw264.7, tratadas con G-CSF 25 ng/ml durante 15 minutos, utilizando el anticuerpo anti-IL-3R beta. El carril derecho está bloqueado con el péptido sintetizado.



Análisis Western Blot de varias células utilizando el anticuerpo policlonal IL-3R β



Análisis inmunohistoquímico de cerebro humano incluido en parafina. El anticuerpo se diluyó a 1:100 (4°C, durante la noche). Se utilizó Tris-EDTA a alta presión y temperatura, pH 8,0, para la recuperación del antígeno. El control negativo (derecha) obtenido del anticuerpo fue preabsorbido por el péptido inmunógeno.