

Nombre del Producto: Anticuerpo policlonal de conejo IL-2R α **Nº de Catálogo: APRab12547**

Solo para uso en investigación.

Resumen

Descripción	Anticuerpo policlonal de conejo
Huésped	Conejo
Aplicación	WB, ICC/IF, ELISA
Reactividad	Humano, Rata, Ratón
Conjugación	No conjugado
Modificación	Sin modificar
Isotipo	IgG
Clonalidad	Policlonal
Formato	Líquido
Concentración	1 mg/ml
Almacenamiento	Hacer alícuotas y almacenar a -20°C (válido por 12 meses). Evitar ciclos de congelación/descongelación.
Envío	Bolsas de hielo
Tampon	Líquido en PBS que contiene 50% de glicerol, 0,5% de proteína protectora y 0,02% de conservante de nuevo tipo N.
Purificación	Purificación por afinidad

Aplicación

Relación de Dilución	WB 1:500-1:2000, ICC/IF 1:200-1:1000, ELISA 1:10000-1:20000
Peso Molecular	55kDa

Información del Antígeno

Nombre del Gen	IL2RA
Nombres Alternativos	IL2RA; Interleukin-2 receptor subunit alpha; IL-2 receptor subunit alpha; IL-2-RA; IL-2R subunit alpha; IL2-RA; TAC antigen; p55; CD antigen CD25
ID del Gen	3559.0
ID SwissProt	P01589
Inmunógeno	El antisuero se produjo contra el péptido sintetizado derivado del IL-2R alfa/CD25 humano. Rango de AA: 223-272.

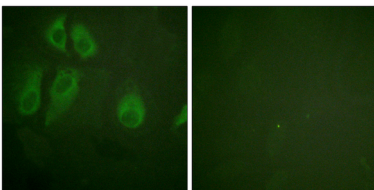
Antecedentes

Las cadenas alfa (IL2RA) y beta (IL2RB) del receptor de interleucina 2 (IL2), junto con la cadena gamma común (IL2RG), constituyen el receptor IL2 de alta afinidad. Las cadenas alfa homodímeras (IL2RA) dan lugar a un receptor de baja afinidad, mientras que las cadenas beta homodímeras (IL2RB) producen un receptor de afinidad media. Se ha aislado IL2RA soluble, una proteína integral de membrana, y se ha determinado que resulta de la proteólisis extracelular. Se han aislado ARNm de IL2RA con empalme alternativo, pero se desconoce la importancia de cada uno de ellos. Las mutaciones en este gen se asocian con la deficiencia del receptor alfa de la interleucina 2. [Proporcionado por RefSeq, noviembre de 2009], Enfermedad: Las variaciones genéticas en IL2RA se asocian con la susceptibilidad a la diabetes mellitus insulino dependiente tipo 10 (IDDM10) [MIM:601942]. Función: Receptor de interleucina-2. Información en línea: Base de datos de mutaciones de IL2RA. Similitud: Contiene dos dominios Sushi (CCP/SCR). Subunidad: Dímero no covalente de una cadena alfa y una cadena beta. El IL2R existe en tres formas diferentes: un dímero de alta afinidad, un monómero de afinidad intermedia (cadena beta) y un monómero de baja afinidad (cadena alfa). Las formas de alta e intermedia afinidad también se asocian con una cadena gamma.

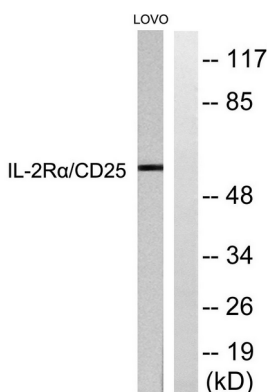
Área de Investigación

Interacción citocina-receptor de citocina; Endocitosis; Jak_STAT; Linaje de células hematopoyéticas;

Datos de Imagen



Análisis de inmunofluorescencia de células HeLa mediante el anticuerpo IL-2R alfa/CD25. La imagen de la derecha muestra el péptido sintetizado.



Análisis de inmunotransferencia de lisados de células LOVO, utilizando el anticuerpo IL-2R alfa/CD25. El carril derecho está bloqueado con el péptido sintetizado.