

**Nombre del Producto: Anticuerpo policlonal de conejo IL-28****Nº de Catálogo: APRab12543**

Solo para uso en investigación.

**Resumen**

<b>Descripción</b>	Anticuerpo policlonal de conejo
<b>Huésped</b>	Conejo
<b>Aplicación</b>	WB,IHC,ICC/IF,ELISA
<b>Reactividad</b>	Humano, Rata, Ratón
<b>Conjugación</b>	No conjugado
<b>Modificación</b>	Sin modificar
<b>Isotipo</b>	IgG
<b>Clonalidad</b>	Policlonal
<b>Formato</b>	Líquido
<b>Concentración</b>	1 mg/ml
<b>Almacenamiento</b>	Hacer alícuotas y almacenar a -20°C (válido por 12 meses). Evitar ciclos de congelación/descongelación.
<b>Envío</b>	Bolsas de hielo
<b>Tampon</b>	Líquido en PBS que contiene 50% de glicerol, 0,5% de proteína protectora y 0,02% de conservante de nuevo tipo N.
<b>Purificación</b>	Purificación por afinidad

**Aplicación**

<b>Relación de Dilución</b>	WB 1:500-1:2000,IHC 1:100-1:300,ICC/IF 1:50-1:200,ELISA 1:10000-1:20000
<b>Peso Molecular</b>	25kDa

**Información del Antígeno**

<b>Nombre del Gen</b>	IL28A
<b>Nombres Alternativos</b>	IL28A; IFNL2; ZCYTO20; Interleukin-28A; IL-28A; Cytokine Zcyto20; Interferon lambda-2; IFN-lambda-2
<b>ID del Gen</b>	282616.0
<b>ID SwissProt</b>	Q8IZJ0
<b>Inmunógeno</b>	El antisuero se produjo contra el péptido sintetizado derivado de la región C-terminal de la IL28A humana. Rango de AA: 131-180.

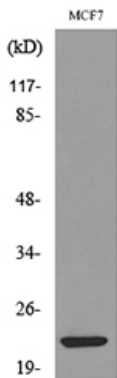
## Antecedentes

Este gen codifica una citocina lejanamente relacionada con los interferones tipo I y la familia IL-10. Este gen, la interleucina 28B (IL28B) y la interleucina 29 (IL29), son tres genes de citocinas estrechamente relacionados que forman un grupo génico en una región cromosómica mapeada en 19q13. La expresión de las citocinas codificadas por los tres genes puede ser inducida por una infección viral. Se ha demostrado que las tres citocinas interactúan con un receptor de citocinas heterodimérico de clase II que consiste en el receptor de interleucina 10 beta (IL10RB) y el receptor de interleucina 28 alfa (IL28RA). [proporcionado por RefSeq, jul. de 2008], precaución: No se sabe con certeza si Met-1 o Met-5 es el iniciador., función: Citocina con actividad inmunomoduladora. Regula positivamente la expresión del antígeno MHC de clase I. Muestra una potente actividad antiviral. También muestra actividad antitumoral. Ligando para el receptor de citocinas heterodimérico de clase II, compuesto por IL10RB e IL28RA. El complejo ligando/receptor parece señalar a través de la vía Jak-STAT. Inducción: Por infecciones virales o ARN bicatenario. Información en línea: Entrada de interleucina-28. Similitud: Pertenece a la familia IL-28/IL-29.

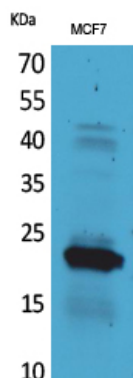
## Área de Investigación

Interacción citocina-receptor de citocina;Jak\_STAT;

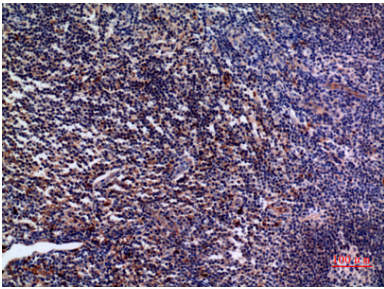
## Datos de Imagen



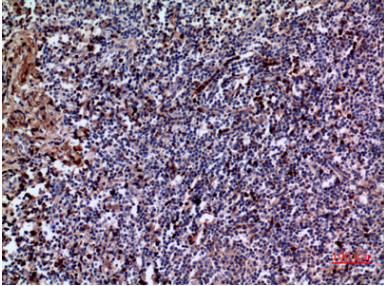
Análisis de transferencia Western del lisado de células MCF7, utilizando el anticuerpo IL28A.



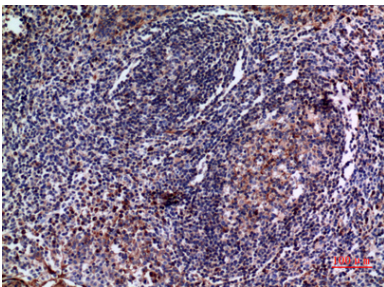
Análisis Western Blot de células MCF7 usando anticuerpo policlonal IL-28. El anticuerpo secundario se diluyó a 1:20000.



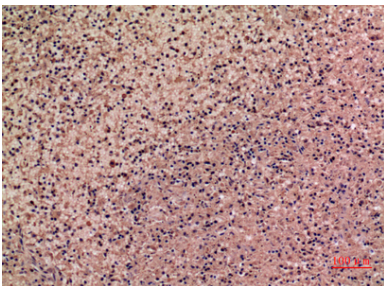
Análisis inmunohistoquímico de amígdalas humanas incluidas en parafina, el anticuerpo se diluyó a 1:100



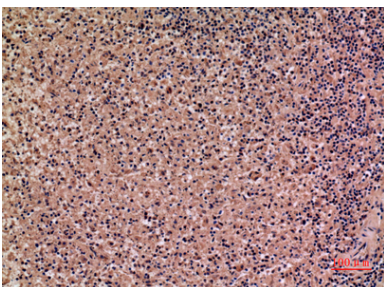
Análisis inmunohistoquímico de amígdalas humanas incluidas en parafina, el anticuerpo se diluyó a 1:100



Análisis inmunohistoquímico de amígdalas humanas incluidas en parafina, el anticuerpo se diluyó a 1:100



Análisis inmunohistoquímico de bazo humano incluido en parafina, el anticuerpo se diluyó a 1:100



Análisis inmunohistoquímico de bazo humano incluido en parafina, el anticuerpo se diluyó a 1:100