

Nombre del Producto: Anticuerpo policlonal de conejo IL-20R β **Nº de Catálogo: APRab12535**

Solo para uso en investigación.

Resumen

Descripción	Anticuerpo policlonal de conejo
Huésped	Conejo
Aplicación	WB,IHC,ICC/IF,ELISA
Reactividad	Humano, Ratón
Conjugación	No conjugado
Modificación	Sin modificar
Isotipo	IgG
Clonalidad	Policlonal
Formato	Líquido
Concentración	1 mg/ml
Almacenamiento	Hacer alícuotas y almacenar a -20°C (válido por 12 meses). Evitar ciclos de congelación/descongelación.
Envío	Bolsas de hielo
Tampon	Líquido en PBS que contiene 50% de glicerol, 0,5% de proteína protectora y 0,02% de conservante de nuevo tipo N.
Purificación	Purificación por afinidad

Aplicación

Relación de Dilución	WB 1:500-1:2000,IHC 1:100-1:300,ICC/IF 1:50-1:200,ELISA 1:10000-1:20000
Peso Molecular	35kDa

Información del Antígeno

Nombre del Gen	IL20RB
Nombres Alternativos	IL20RB; DIRS1; Interleukin-20 receptor subunit beta; IL-20 receptor subunit beta; IL-20R-beta; IL-20RB; IL-20R2
ID del Gen	53833.0
ID SwissProt	Q6UXL0
Inmunógeno	El antisuero se produjo contra el péptido sintetizado derivado de IL20RB humano. Rango de AA: 141-190.

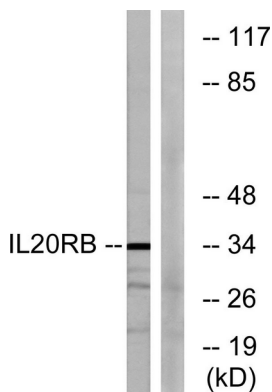
Antecedentes

IL20RB e IL20RA (MIM 605620) forman un receptor heterodímero para la interleucina-20 (IL20; MIM 605619) (Blumberg et al., 2001 [PubMed 11163236]). [Suministrado por OMIM, febrero de 2009]. Función: El dímero IL20RA/IL20RB es un receptor para IL19, IL20 e IL24. El dímero IL22RA1/IL20RB es un receptor para IL20 e IL24. Similitud: Pertenece a la familia de receptores de citocinas tipo II. Similitud: Contiene dos dominios de fibronectina tipo III. Subunidad: Heterodímero con IL20RA y heterodímero con IL22RA1. Especificidad tisular: Ampliamente expresado, con niveles máximos en piel y testículos. Altamente expresado en piel psoriásica.

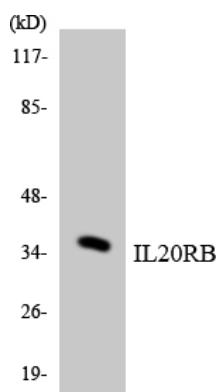
Área de Investigación

Interacción citocina-receptor de citocina;Jak_STAT;

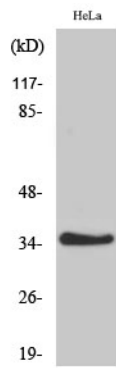
Datos de Imagen



Análisis de inmunotransferencia de lisados de células HeLa con el anticuerpo IL20RB. El carril derecho está bloqueado con el péptido sintetizado.



Análisis de transferencia Western de los lisados de células COLO205 utilizando el anticuerpo IL20RB.



Análisis Western Blot de varias células utilizando el anticuerpo policlonal IL-20R β