

Nombre del Producto: Anticuerpo policlonal de conejo IL-20R α **Nº de Catálogo: APRab12534**

Solo para uso en investigación.

Resumen

Descripción	Anticuerpo policlonal de conejo
Huésped	Conejo
Aplicación	WB,IHC,ICC/IF,ELISA
Reactividad	Humano, Rata, Ratón
Conjugación	No conjugado
Modificación	Sin modificar
Isotipo	IgG
Clonalidad	Policlonal
Formato	Líquido
Concentración	1 mg/ml
Almacenamiento	Hacer alícuotas y almacenar a -20°C (válido por 12 meses). Evitar ciclos de congelación/descongelación.
Envío	Bolsas de hielo
Tampon	Líquido en PBS que contiene 50% de glicerol, 0,5% de proteína protectora y 0,02% de conservante de nuevo tipo N.
Purificación	Purificación por afinidad

Aplicación

Relación de Dilución	WB 1:500-1:2000,IHC 1:100-1:300,ICC/IF 1:50-1:200,ELISA 1:20000-1:40000
Peso Molecular	62kDa

Información del Antígeno

Nombre del Gen	IL20RA IL20RA; Interleukin-20 receptor subunit alpha; IL-20 receptor subunit alpha; IL-20R-alpha;
Nombres Alternativos	IL-20RA; Cytokine receptor class-II member 8; Cytokine receptor family 2 member 8; CRF2-8; IL-20R1; ZcytoR7
ID del Gen	53832.0
ID SwissProt	Q9UHF4
Inmunógeno	El antisuero se produjo contra el péptido sintetizado derivado de IL-20Ralfa humana. Rango de AA: 173-222.

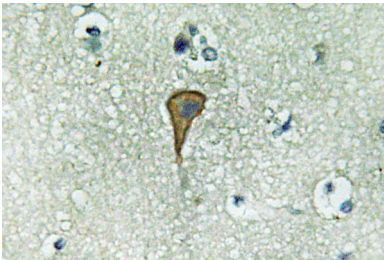
Antecedentes

Este gen codifica un miembro de la familia de receptores de citocinas tipo II. La proteína codificada es una subunidad del receptor de la interleucina 20, una citocina que podría estar implicada en la función epidérmica. El receptor de la interleucina 20 es un complejo heterodimérico compuesto por la proteína codificada y el receptor beta de la interleucina 20. Este gen y el receptor beta de la interleucina 20 presentan una alta expresión en la piel y una expresión positiva en la psoriasis. El empalme alternativo da lugar a múltiples variantes de transcripción. [Proporcionado por RefSeq, julio de 2013] Función: El dímero IL20RA/IL20RB es un receptor para IL19, IL20 e IL24. El dímero IL20RA/IL10RB es un receptor para IL26. Similitud: Pertenece a la familia de receptores de citocinas tipo II. Similitud: Contiene dos dominios de fibronectina tipo III. Subunidad: Heterodímero con IL20RB y heterodímero con IL10RB. Especificidad tisular: Ampliamente expresado, con niveles máximos en piel y testículos, y altos en cerebro. Altamente expresado en piel psoriásica.

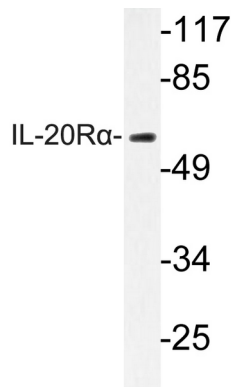
Área de Investigación

Interacción citocina-receptor de citocina;Jak_STAT;

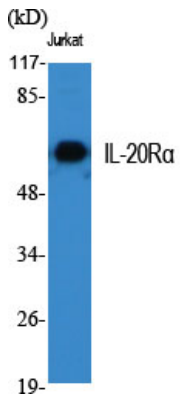
Datos de Imagen



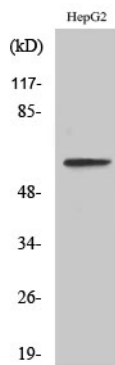
Análisis inmunohistoquímico del anticuerpo IL-20R α en tejido cerebral humano incluido en parafina.



Análisis de transferencia Western del lisado de células HepG2, utilizando el anticuerpo IL-20R α .



Análisis Western Blot de varias células utilizando el anticuerpo policlonal IL-20Rα



Análisis Western Blot de células LOVO utilizando el anticuerpo policlonal IL-20Rα