
Nombre del Producto: Anticuerpo policlonal de conejo IL-20**Nº de Catálogo: APRab12533**

Solo para uso en investigación.

Resumen

Descripción	Anticuerpo policlonal de conejo
Huésped	Conejo
Aplicación	IHC,ICC/IF,ELISA
Reactividad	Humano, Ratón, Rata
Conjugación	No conjugado
Modificación	Sin modificar
Isotipo	IgG
Clonalidad	Policlonal
Formato	Líquido
Concentración	1 mg/ml
Almacenamiento	Hacer alícuotas y almacenar a -20°C (válido por 12 meses). Evitar ciclos de congelación/descongelación.
Envío	Bolsas de hielo
Tampon	Líquido en PBS que contiene 50% de glicerol, 0,5% de proteína protectora y 0,02% de conservante de nuevo tipo N.
Purificación	Purificación por afinidad

Aplicación

Relación de Dilución	IHC 1:50-1:200,ICC/IF 1:50-1:200,ELISA 1:10000-1:20000
Peso Molecular	-

Información del Antígeno

Nombre del Gen	IL20
Nombres Alternativos	Interleukin-20 (IL-20;Cytokine Zcyto10)
ID del Gen	50604.0
ID SwissProt	Q9NYY1
Inmunógeno	Péptido sintético de proteína humana en rango AA: 81-130

Antecedentes

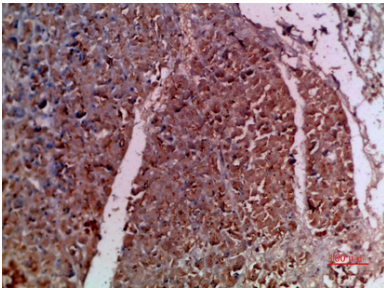
La proteína codificada por este gen es una citocina estructuralmente relacionada con la interleucina 10 (IL-10). Se ha

demostrado que esta citocina transduce su señal a través del transductor de señal y activador de la transcripción 3 (STAT3) en los queratinocitos. Se ha descubierto que un receptor específico para esta citocina se expresa en la piel y aumenta considerablemente en la piel psoriásica, lo que sugiere un papel de esta proteína en la función epidérmica y la psoriasis. [Proporcionado por RefSeq, julio de 2008], Función: Citocina que podría estar implicada en la función epidérmica y la psoriasis. Actúa a través de STAT3. Similitud: Pertenece a la familia IL-10. Especificidad tisular: Se expresa en niveles muy bajos en la piel, la tráquea y otros tejidos.

Área de Investigación

Interacción citocina-receptor de citocina;Jak_STAT;

Datos de Imagen



Análisis inmunohistoquímico de páncreas humano incluido en parafina, el anticuerpo se diluyó a 1:200