

Nombre del Producto: Anticuerpo policlonal de conejo IL-1RII**Nº de Catálogo: APRab12527**

Solo para uso en investigación.

Resumen

Descripción	Anticuerpo policlonal de conejo
Huésped	Conejo
Aplicación	WB,IHC,ICC/IF,ELISA
Reactividad	Humano, Rata, Ratón
Conjugación	No conjugado
Modificación	Sin modificar
Isotipo	IgG
Clonalidad	Policlonal
Formato	Líquido
Concentración	1 mg/ml
Almacenamiento	Hacer alícuotas y almacenar a -20°C (válido por 12 meses). Evitar ciclos de congelación/descongelación.
Envío	Bolsas de hielo
Tampon	Líquido en PBS que contiene 50% de glicerol, 0,5% de proteína protectora y 0,02% de conservante de nuevo tipo N.
Purificación	Purificación por afinidad

Aplicación

Relación de Dilución	WB 1:500-1:2000,IHC 1:100-1:300,ICC/IF 1:50-1:200,ELISA 1:10000-1:20000
Peso Molecular	43kDa

Información del Antígeno

Nombre del Gen	IL1R2 IL1R2; IL1RB; Interleukin-1 receptor type 2; IL-1R-2; IL-1RT-2; IL-1RT2; CD121 antigen-like
Nombres Alternativos	family member B; CDw121b; IL-1 type II receptor; Interleukin-1 receptor beta; IL-1R-beta; Interleukin-1 receptor type II; CD121b
ID del Gen	7850.0
ID SwissProt	P27930
Inmunógeno	El antisuero se produjo contra el péptido sintetizado derivado de la región interna del IL1R2 humano. Rango de AA: 141-190.

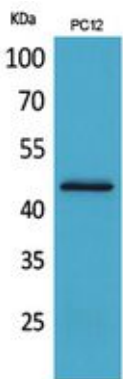
Antecedentes

La proteína codificada por este gen es un receptor de citocinas que pertenece a la familia de receptores de interleucina 1. Esta proteína se une a la interleucina alfa (IL1A), la interleucina beta (IL1B) y el receptor de interleucina 1, tipo I (IL1R1/IL1RA), y actúa como un receptor señuelo que inhibe la actividad de sus ligandos. Se ha informado que la interleucina 4 (IL4) antagoniza la actividad de la interleucina 1 al inducir la expresión y liberación de esta citocina. Este gen y otros tres genes forman un grupo de genes de receptores de citocinas en el cromosoma 2q12. El empalme alternativo resulta en múltiples variantes de transcripción e isoformas de proteínas. El empalme alternativo produce proteínas unidas a la membrana y solubles. Una proteína soluble también se produce por escisión proteolítica. [proporcionado por RefSeq, mayo de 2012], función: receptor de interleucina-1 alfa (IL-1A), beta (IL-1B) y proteína antagonista del receptor de interleucina-1 (IL-1ra), similitud: pertenece a la familia del receptor de interleucina-1, similitud: contiene 3 dominios de tipo C2 similares a Ig (similares a inmunoglobulina).

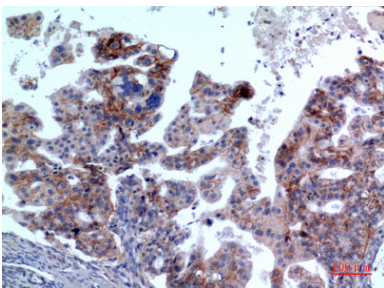
Área de Investigación

MAPK_ERK_Crecimiento;MAPK_G_Proteína;Interacción citocina-receptor de citocina;Linaje de células hematopoyéticas;

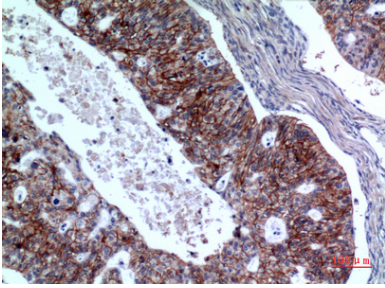
Datos de Imagen



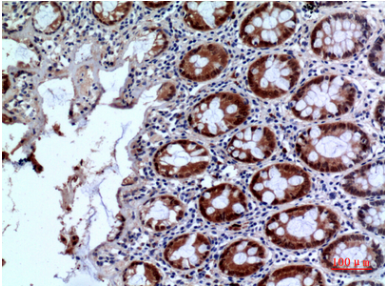
Análisis Western Blot de células PC12 usando el anticuerpo policlonal IL-1RII. El anticuerpo secundario se diluyó a 1:20000.



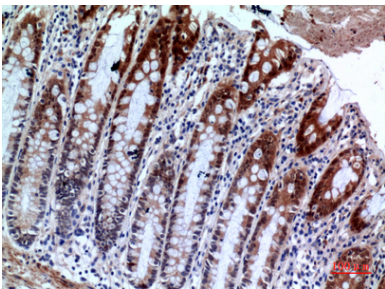
Análisis inmunohistoquímico del anticuerpo contra el cáncer de ovario humano incluido en parafina, diluido a 1:100



Análisis inmunohistoquímico del anticuerpo contra el cáncer de ovario humano incluido en parafina, diluido a 1:100



Análisis inmunohistoquímico de colon humano incluido en parafina, el anticuerpo se diluyó a 1:100



Análisis inmunohistoquímico de colon humano incluido en parafina, el anticuerpo se diluyó a 1:100