

Nombre del Producto: Anticuerpo policlonal de conejo IL-1R9**Nº de Catálogo: APRab12523**

Solo para uso en investigación.

Resumen

Descripción	Anticuerpo policlonal de conejo
Huésped	Conejo
Aplicación	WB,ELISA
Reactividad	Humano, Ratón
Conjugación	No conjugado
Modificación	Sin modificar
Isotipo	IgG
Clonalidad	Policlonal
Formato	Líquido
Concentración	1 mg/ml
Almacenamiento	Hacer alícuotas y almacenar a -20°C (válido por 12 meses). Evitar ciclos de congelación/descongelación.
Envío	Bolsas de hielo
Tampon	Líquido en PBS que contiene 50% de glicerol, 0,5% de proteína protectora y 0,02% de conservante de nuevo tipo N.
Purificación	Purificación por afinidad

Aplicación

Relación de Dilución	WB 1:500-1:2000,ELISA 1:10000-1:20000
Peso Molecular	79kDa

Información del Antígeno

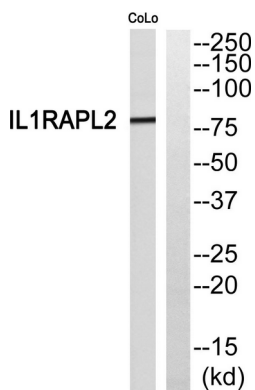
Nombre del Gen	IL1RAPL2 IL1RAPL2; IL1R9; X-linked interleukin-1 receptor accessory protein-like 2; IL-1 receptor
Nombres Alternativos	accessory protein-like 2; IL-1-RAPL-2; IL-1RAPL-2; IL1RAPL-2; IL1RAPL-2-related protein; Interleukin-1 receptor 9; IL-1R-9; IL-1R9; Three immunoglobuli
ID del Gen	26280.0
ID SwissProt	Q9NP60
Inmunógeno	El antisuero se produjo contra el péptido sintetizado derivado de IL1RAPL2 humano. Rango de AA: 141-190.

Antecedentes

La proteína codificada por este gen pertenece a la familia de receptores de interleucina 1. Esta proteína es similar a las proteínas accesorias de la interleucina 1 y está estrechamente relacionada con la proteína accesoria tipo 1 del receptor de interleucina 1 (IL1RAPL1). Este gen y la IL1RAPL1 se localizan en una región del cromosoma X asociada con el retraso mental no sindrómico ligado al cromosoma X. [Proporcionado por RefSeq, julio de 2008] Similitud: Pertenece a la familia de receptores de interleucina 1. Similitud: Contiene un dominio TIR. Similitud: Contiene tres dominios de tipo C2 similares a Ig (similares a inmunoglobulinas). Especificidad tisular: Se detecta en niveles bajos en el cerebro fetal y adulto, en particular en el lóbulo frontal, el lóbulo temporal y el cerebelo. Se detecta en niveles muy bajos en la piel, el hígado, el ovario fetal y la placenta.

Área de Investigación

Datos de Imagen



Análisis Western blot del anticuerpo IL1RAPL2. El carril derecho está bloqueado por el péptido IL1RAPL2.