

Nombre del Producto: Anticuerpo policlonal de conejo IL-1F7**Nº de Catálogo: APRab12521**

Solo para uso en investigación.

Resumen

Descripción	Anticuerpo policlonal de conejo
Huésped	Conejo
Aplicación	IHC, ICC/IF, ELISA
Reactividad	Humano, Rata, Ratón
Conjugación	No conjugado
Modificación	Sin modificar
Isotipo	IgG
Clonalidad	Policlonal
Formato	Líquido
Concentración	1 mg/ml
Almacenamiento	Hacer alícuotas y almacenar a -20°C (válido por 12 meses). Evitar ciclos de congelación/descongelación.
Envío	Bolsas de hielo
Tampon	Líquido en PBS que contiene 50% de glicerol, 0,5% de proteína protectora y 0,02% de conservante de nuevo tipo N.
Purificación	Purificación por afinidad

Aplicación

Relación de Dilución	IHC 1:50-1:200, ICC/IF 1:50-1:200, ELISA 1:10000-1:20000
Peso Molecular	-

Información del Antígeno

Nombre del Gen	IL37 Interleukin-37 (FIL1 zeta; IL-1X; Interleukin-1 family member 7; IL-1F7; Interleukin-1
Nombres Alternativos	homolog 4; IL-1H; IL-1H4; Interleukin-1 zeta; IL-1 zeta; Interleukin-1-related protein; IL-1RP1; Interleukin-23; IL-37)
ID del Gen	27178.0
ID SwissProt	Q9NZH6
Inmunógeno	Péptido sintético de proteína humana en rango AA: 101-150

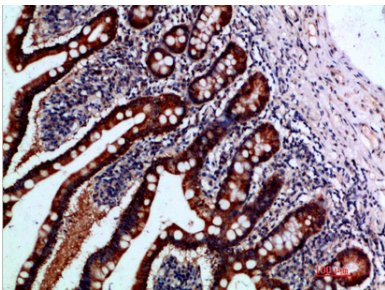
Antecedentes

La proteína codificada por este gen pertenece a la familia de citocinas interleucina 1. Esta citocina puede unirse al receptor de la interleucina 18 (IL18R1/IL-1Rrp) y actuar como ligando para este. Esta citocina también se une a la proteína de unión a la interleucina 18 (IL18BP), una proteína inhibidora de la interleucina 18 (IL18), y posteriormente forma un complejo con la subunidad beta del receptor de IL18, a través del cual inhibe la actividad de IL18. Este gen, junto con otros ocho genes de la familia de la interleucina 1, forma un grupo de genes de citocinas en el cromosoma 2. Se han descrito cinco variantes de transcripción con empalme alternativo que codifican isoformas distintas. [Proporcionado por RefSeq, julio de 2008], función: Se une al receptor de la interleucina 18 (IL-18R), pero no al receptor de IL-1. Podría ser un nuevo factor en las respuestas inflamatorias e inmunitarias mediadas por el eje IL-18/IL-18R. Inducción: Por éster de forbol (PMA) en diferentes líneas celulares. Información adicional: La secuencia que se muestra aquí proviene de una entrada de anotación de terceros (TPA) de EMBL/GenBank/DDBJ. Información en línea: Entrada de interleucina-1. Similitud: Pertenece a la familia IL-1. Especificidad tisular: Las isoformas A, B y C se expresan en testículos, colon, placenta, pulmón y ganglios linfáticos. Las isoformas D y E se encontraron únicamente en testículos y médula ósea. Mientras que solo la isoforma A se encuentra en el cerebro, la B en el riñón y la C en el corazón.

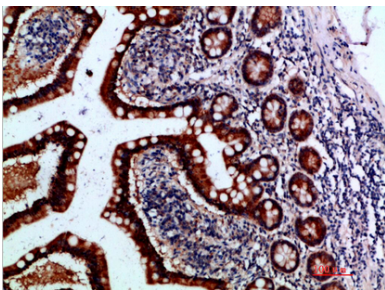
Área de Investigación

-

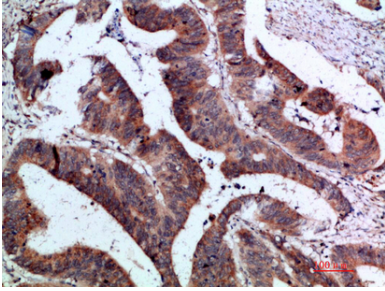
Datos de Imagen



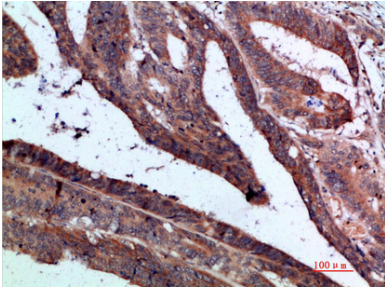
Análisis inmunohistoquímico del anticuerpo de intestino delgado humano incluido en parafina, diluido a 1:200



Análisis inmunohistoquímico del anticuerpo de intestino delgado humano incluido en parafina, diluido a 1:200



Análisis inmunohistoquímico del anticuerpo contra el cáncer de colon humano incluido en parafina, diluido a 1:200



Análisis inmunohistoquímico del anticuerpo contra el cáncer de colon humano incluido en parafina, diluido a 1:200