

Nombre del Producto: Anticuerpo policlonal de conejo IL-1F6**Nº de Catálogo: APRab12520**

Solo para uso en investigación.

Resumen

Descripción	Anticuerpo policlonal de conejo
Huésped	Conejo
Aplicación	IHC, ICC/IF, ELISA
Reactividad	Humano, Rata, Ratón
Conjugación	No conjugado
Modificación	Sin modificar
Isotipo	IgG
Clonalidad	Policlonal
Formato	Líquido
Concentración	1 mg/ml
Almacenamiento	Hacer alícuotas y almacenar a -20°C (válido por 12 meses). Evitar ciclos de congelación/descongelación.
Envío	Bolsas de hielo
Tampon	Líquido en PBS que contiene 50% de glicerol, 0,5% de proteína protectora y 0,02% de conservante de nuevo tipo N.
Purificación	Purificación por afinidad

Aplicación

Relación de Dilución	IHC 1:50-1:200, ICC/IF 1:50-1:200, ELISA 1:10000-1:20000
Peso Molecular	-

Información del Antígeno

Nombre del Gen	IL36A FIL1E IL1E IL1F6
Nombres Alternativos	Interleukin-36 alpha (FIL1 epsilon; Interleukin-1 epsilon; IL-1 epsilon; Interleukin-1 family member 6; IL-1F6)
ID del Gen	27179.0
ID SwissProt	Q9UHA7
Inmunógeno	El antisuero se produjo contra el péptido sintetizado derivado de la región interna de la IL36A humana. Rango de AA: 21-70.

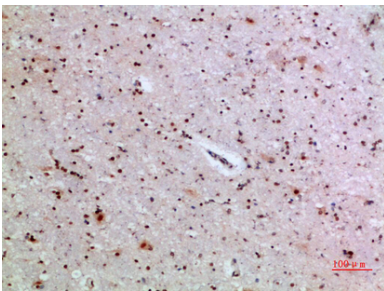
Antecedentes

La proteína codificada por este gen es una citocina que puede activar las vías de señalización de NF-kappa-B y MAPK para generar una respuesta inflamatoria. Esta proteína codificada actúa principalmente en la piel y presenta una mayor expresión en la psoriasis. Además, la disminución de la expresión de este gen se ha relacionado con un pronóstico desfavorable tanto en pacientes con carcinoma hepatocelular como con cáncer colorrectal. [Proporcionado por RefSeq, noviembre de 2015], Varios: El análisis de unión no detectó interacción con múltiples miembros de la familia IL1R., Información en línea: Entrada de interleucina-1., Similitud: Pertenece a la familia IL-1., Especificidad tisular: Se expresa en el sistema inmunitario y el cerebro fetal, pero no en otros tejidos analizados ni en múltiples líneas celulares hematopoyéticas.

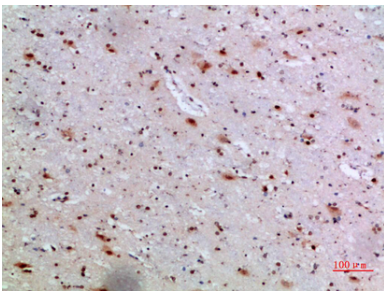
Área de Investigación

-

Datos de Imagen



Análisis inmunohistoquímico de cerebro humano incluido en parafina, el anticuerpo se diluyó a 1:200



Análisis inmunohistoquímico de cerebro humano incluido en parafina, el anticuerpo se diluyó a 1:200