

Nombre del Producto: Anticuerpo policlonal de conejo IL-1F5**Nº de Catálogo: APRab12519**

Solo para uso en investigación.

Resumen

Descripción	Anticuerpo policlonal de conejo
Huésped	Conejo
Aplicación	WB,ELISA
Reactividad	Humano, Ratón, Rata
Conjugación	No conjugado
Modificación	Sin modificar
Isotipo	IgG
Clonalidad	Policlonal
Formato	Líquido
Concentración	1 mg/ml
Almacenamiento	Hacer alícuotas y almacenar a -20°C (válido por 12 meses). Evitar ciclos de congelación/descongelación.
Envío	Bolsas de hielo
Tampon	Líquido en PBS que contiene 50% de glicerol, 0,5% de proteína protectora y 0,02% de conservante de nuevo tipo N.
Purificación	Purificación por afinidad

Aplicación

Relación de Dilución	WB 1:500-1:2000,ELISA 1:5000-1:20000
Peso Molecular	17kDa

Información del Antígeno

Nombre del Gen	IL36RN IL36RN; FIL1D; IL1F5; IL1HY1; IL1L1; IL1RP3; Interleukin-36 receptor antagonist protein;
Nombres Alternativos	FIL1 delta; IL-1-related protein 3; IL-1RP3; Interleukin-1 HY1; IL-1HY1; Interleukin-1 delta; IL-1 delta; Interleukin-1 family member 5; IL-1F5; Interleukin-1 receptor antagonist homolog 1; IL-1ra homolog 1; Interleukin-1-like protein 1; IL-1L1
ID del Gen	26525.0
ID SwissProt	Q9UBH0
Inmunógeno	El antisuero se produjo contra el péptido sintetizado derivado de la región interna de la

IL36RN humana. Rango de AA: 1-50.

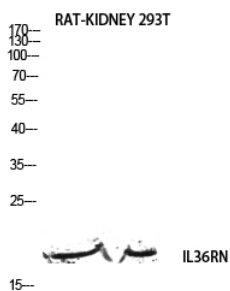
Antecedentes

La proteína codificada por este gen pertenece a la familia de citocinas interleucinas 1. Se ha demostrado que esta citocina inhibe específicamente la activación de NF- κ B inducida por el miembro 6 de la familia de la interleucina 1 (IL1F6). Este gen y otros ocho genes de la familia de la interleucina 1 forman un grupo de genes de citocinas en el cromosoma 2. Se han descrito dos variantes de transcripción con empalme alternativo que codifican la misma proteína. [Proporcionado por RefSeq, julio de 2008] Función: Es un antagonista altamente específico de la respuesta mediada por la proteína 2 relacionada con el receptor de IL-1 al miembro 9 de la familia de la interleucina 1 (IL1F9). Podría formar parte de un sistema de señalización independiente análogo al agonista del receptor de interleucina-1 alfa (IL-1A), beta (IL-1B) y al receptor de interleucina-1 tipo I (IL-1R1), presente en las barreras epiteliales y que participa en la respuesta inflamatoria local. Inducción: Mediante tratamiento con éster de forbol (PMA) y lipopolisacárido (LPS) en líneas celulares de macrófagos. Información en línea: Entrada de interleucina-1. Similitud: Pertenece a la familia IL-1. Especificidad tisular: Se expresa predominantemente en queratinocitos, pero no en fibroblastos, células endoteliales ni melanocitos. También se detecta en el bazo, leucocitos cerebrales y macrófagos. Aumenta en la piel con psoriasis lesional.

Área de Investigación

-

Datos de Imagen



Análisis de Western blot de la lisis de RAT-KIDNEY 293T con el anticuerpo IL36RN. El anticuerpo se diluyó a 1:500. El anticuerpo secundario se diluyó a 1:20000.