

Nombre del Producto: Anticuerpo policlonal de conejo IL-1F10**Nº de Catálogo: APRab12518**

Solo para uso en investigación.

Resumen

Descripción	Anticuerpo policlonal de conejo
Huésped	Conejo
Aplicación	WB,IHC,ICC/IF,ELISA
Reactividad	Humano, Rata, Ratón
Conjugación	No conjugado
Modificación	Sin modificar
Isotipo	IgG
Clonalidad	Policlonal
Formato	Líquido
Concentración	1 mg/ml
Almacenamiento	Hacer alícuotas y almacenar a -20°C (válido por 12 meses). Evitar ciclos de congelación/descongelación.
Envío	Bolsas de hielo
Tampon	Líquido en PBS que contiene 50% de glicerol, 0,5% de proteína protectora y 0,02% de conservante de nuevo tipo N.
Purificación	Purificación por afinidad

Aplicación

Relación de Dilución	WB 1:500-1:2000,IHC 1:100-1:300,ICC/IF 1:50-1:200,ELISA 1:5000-1:20000
Peso Molecular	17kDa

Información del Antígeno

Nombre del Gen	IL1F10
Nombres Alternativos	IL1F10; FIL1T; IL1HY2; FKSG75; Interleukin-1 family member 10; IL-1F10; FIL1 theta; Interleukin-1 HY2; IL-1HY2; Interleukin-1 theta; IL-1 theta
ID del Gen	84639.0
ID SwissProt	Q8WWZ1
Inmunógeno	Péptido sintetizado derivado del miembro 10 de la familia de la interleucina-1 en el rango AA: 101-150

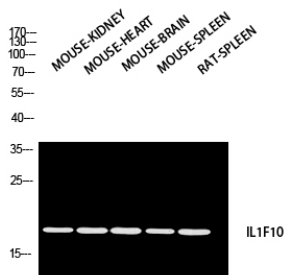
Antecedentes

La proteína codificada por este gen pertenece a la familia de citocinas interleucina-1. Este gen y otros ocho genes de la familia interleucina-1 forman un grupo de genes de citocinas en el cromosoma 2. Se cree que esta citocina participa en una red de miembros de la familia interleucina-1 para regular las respuestas inmunitarias adaptadas e innatas. Se han descrito dos variantes de transcripción con empalme alternativo que codifican la misma proteína. [Proporcionado por RefSeq, julio de 2008], Función: Se une al receptor soluble de IL-1 tipo 1. Información en línea: Entrada de interleucina-1. Similitud: Pertenece a la familia IL-1. Especificidad tisular: Se expresa en la piel, el bazo y las amígdalas fetales. Se expresa principalmente en el epitelio basal de la piel y en los linfocitos B proliferantes de las amígdalas.

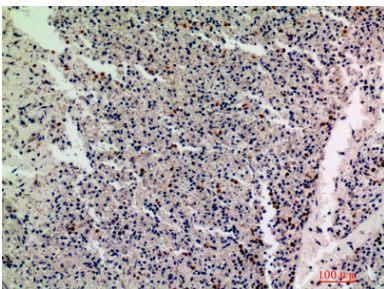
Área de Investigación

-

Datos de Imagen



Análisis de Western blot de RIÑÓN DE RATÓN, CORAZÓN DE RATÓN, CEREBRO DE RATÓN, BAZO DE RATÓN, BAZO DE RATA utilizando el anticuerpo IL1F10. El anticuerpo se diluyó a 1:2000. El anticuerpo secundario se diluyó a 1:20000.



Análisis inmunohistoquímico de bazo humano incluido en parafina, el anticuerpo se diluyó a 1:200