

Nombre del Producto: Anticuerpo policlonal de conejo IL-18R**Nº de Catálogo: APRab12515**

Solo para uso en investigación.

Resumen

Descripción	Anticuerpo policlonal de conejo
Huésped	Conejo
Aplicación	WB,ELISA
Reactividad	Humano, Rata, Ratón
Conjugación	No conjugado
Modificación	Sin modificar
Isotipo	IgG
Clonalidad	Policlonal
Formato	Líquido
Concentración	1 mg/ml
Almacenamiento	Hacer alícuotas y almacenar a -20°C (válido por 12 meses). Evitar ciclos de congelación/descongelación.
Envío	Bolsas de hielo
Tampon	Líquido en PBS que contiene 50% de glicerol, 0,5% de proteína protectora y 0,02% de conservante de nuevo tipo N.
Purificación	Purificación por afinidad

Aplicación

Relación de Dilución	WB 1:500-1:2000,ELISA 1:10000-1:20000
Peso Molecular	63kDa

Información del Antígeno

Nombre del Gen	IL18R1
Nombres Alternativos	IL18R1; IL1RRP; Interleukin-18 receptor 1; IL-18R-1; IL-18R1; CD218 antigen-like family member A; CDw218a; IL1 receptor-related protein; IL-1Rrp; IL1R-rp; CD218a
ID del Gen	8809.0
ID SwissProt	Q13478
Inmunógeno	El antisuero se produjo contra el péptido sintetizado derivado de la región interna del IL18R1 humano. Rango de AA: 231-280.

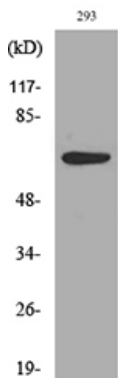
Antecedentes

La proteína codificada por este gen es un receptor de citocinas que pertenece a la familia de receptores de interleucina 1. Este receptor se une específicamente a la interleucina 18 (IL18) y es esencial para la transducción de señales mediada por IL18. Se ha descrito que el IFN-alfa y la IL12 inducen la expresión de este receptor en células NK y T. Este gen, junto con otros cuatro miembros de la familia de receptores de interleucina 1, que incluyen IL1R2, IL1R1, ILRL2 (IL-1Rrp2) e IL1RL1 (T1/ST2), forma un grupo génico en el cromosoma 2q. Se han encontrado variantes de transcripción con empalme alternativo que codifican diferentes isoformas para este gen. [proporcionado por RefSeq, sep. de 2013], función: Receptor de interleucina 18 (IL-18). La unión al agonista induce la activación del NF- κ B. Información adicional: No se une a la interleucina 1 alfa (IL-1A) ni a la interleucina 1 beta (IL-1B). Similitud: Pertenece a la familia de receptores de la interleucina-1. Similitud: Contiene un dominio TIR. Similitud: Contiene tres dominios de tipo C2 similares a Ig (similares a inmunoglobulinas). Especificidad tisular: Se expresa en pulmón, leucocitos, bazo, hígado, timo, próstata, intestino delgado, colon, placenta y corazón, y está ausente en cerebro, músculo esquelético, páncreas y riñón. Presenta un alto nivel de expresión en líneas celulares de la enfermedad de Hodgkin.

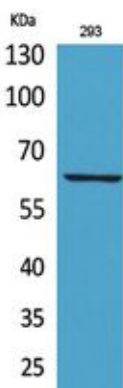
Área de Investigación

Interacción citocina-receptor de citocina;

Datos de Imagen



Análisis de transferencia Western del lisado de 293 células, utilizando el anticuerpo IL18R1.



Análisis Western Blot de 293 células usando anticuerpo policlonal IL-18R. El anticuerpo secundario se diluyó a 1:20000.