

**Nombre del Producto: Anticuerpo policlonal de conejo IL-17RB****Nº de Catálogo: APRab12509**

Solo para uso en investigación.

**Resumen**

<b>Descripción</b>	Anticuerpo policlonal de conejo
<b>Huésped</b>	Conejo
<b>Aplicación</b>	WB,ELISA
<b>Reactividad</b>	Humano, Rata, Ratón
<b>Conjugación</b>	No conjugado
<b>Modificación</b>	Sin modificar
<b>Isotipo</b>	IgG
<b>Clonalidad</b>	Policlonal
<b>Formato</b>	Líquido
<b>Concentración</b>	1 mg/ml
<b>Almacenamiento</b>	Hacer alícuotas y almacenar a -20°C (válido por 12 meses). Evitar ciclos de congelación/descongelación.
<b>Envío</b>	Bolsas de hielo
<b>Tampon</b>	Líquido en PBS que contiene 50% de glicerol, 0,5% de proteína protectora y 0,02% de conservante de nuevo tipo N.
<b>Purificación</b>	Purificación por afinidad

**Aplicación**

<b>Relación de Dilución</b>	WB 1:500-1:2000,ELISA 1:10000-1:20000
<b>Peso Molecular</b>	55kDa

**Información del Antígeno**

<b>Nombre del Gen</b>	IL17RB
<b>Nombres Alternativos</b>	Interleukin-17 receptor B (IL-17 receptor B) (IL-17RB) (Cytokine receptor-like 4) (IL-17 receptor homolog 1) (IL-17Rh1) (IL17Rh1) (Interleukin-17B receptor) (IL-17B receptor)
<b>ID del Gen</b>	55540.0
<b>ID SwissProt</b>	Q9NRM6
<b>Inmunógeno</b>	Péptido sintetizado derivado de IL-17RB en el rango AA: 251-300

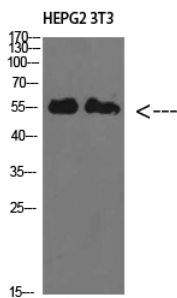
**Antecedentes**

La proteína codificada por este gen es un receptor de citocinas. Este receptor se une específicamente a IL17B e IL17E, pero no a IL17 ni a IL17C. Se ha demostrado que este receptor media la activación de NF- $\kappa$ B y la producción de IL8 inducida por IL17E. Se observó un aumento significativo de la expresión de la contraparte de rata de este gen durante la inflamación intestinal, lo que sugiere la actividad inmunorreguladora de este receptor. [Proporcionado por RefSeq, julio de 2008] Función: Receptor de las citocinas proinflamatorias IL17B e IL17E. Puede participar en el control del crecimiento y/o la diferenciación de las células hematopoyéticas. Especificidad tisular: Se expresa en varios tejidos endocrinos, principalmente en hígado, riñón, páncreas, testículos, colon, cerebro e intestino delgado fetales y adultos; no se detecta en leucocitos de sangre periférica, órganos linfoides ni en la mayoría de las líneas celulares.

## Área de Investigación

Interacción citocina-receptor de citocina;

## Datos de Imagen



Análisis de Western blot de células HEPG2 3T3 con anticuerpo policlonal IL-17RB diluido a 1:1000. El anticuerpo secundario se diluyó a 1:20000.