

Nombre del Producto: Anticuerpo policlonal de conejo IL-17F**Nº de Catálogo: APRab12508**

Solo para uso en investigación.

Resumen

Descripción	Anticuerpo policlonal de conejo
Huésped	Conejo
Aplicación	IHC, ICC/IF, ELISA
Reactividad	Humano, Rata, Ratón
Conjugación	No conjugado
Modificación	Sin modificar
Isotipo	IgG
Clonalidad	Policlonal
Formato	Líquido
Concentración	1 mg/ml
Almacenamiento	Hacer alícuotas y almacenar a -20°C (válido por 12 meses). Evitar ciclos de congelación/descongelación.
Envío	Bolsas de hielo
Tampon	Líquido en PBS que contiene 50% de glicerol, 0,5% de proteína protectora y 0,02% de conservante de nuevo tipo N.
Purificación	Purificación por afinidad

Aplicación

Relación de Dilución	IHC 1:50-1:200, ICC/IF 1:50-1:200, ELISA 1:10000-1:20000
Peso Molecular	-

Información del Antígeno

Nombre del Gen	IL17F IL24
Nombres Alternativos	Interleukin-17F (IL-17F; Cytokine ML-1; Interleukin-24; IL-24)
ID del Gen	112744.0
ID SwissProt	Q96PD4
Inmunógeno	Péptido sintético de proteína humana en rango AA: 81-130

Antecedentes

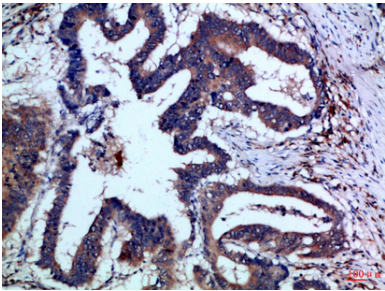
La proteína codificada por este gen es una citocina que comparte una secuencia similar a la IL-17. Esta citocina es expresada por

linfocitos T activados y se ha demostrado que estimula la producción de otras citocinas, como IL-6, IL-8 y CSF2/GM-CSF. También inhibe la angiogénesis de las células endoteliales e induce la producción de IL-2, TGFB1/TGFB y la proteína quimioatrayente de monocitos-1. [Proporcionado por RefSeq, jul. de 2008] Función: Estimula la producción de otras citocinas, como IL-6, IL-8 y el factor estimulante de colonias de granulocitos, y puede regular el recambio de la matriz cartilaginosa. Estimula la proliferación de células mononucleares de sangre periférica (PBMC) y linfocitos T. Inhibe la angiogénesis. Información en línea: Entrada de la interleucina-17. Similitud: Pertenece a la familia IL-17. Subunidad: Homodímero. disulfuro unido., especificidad tisular: se expresa en células T CD4+ activadas, pero no en reposo, y en monocitos activados.

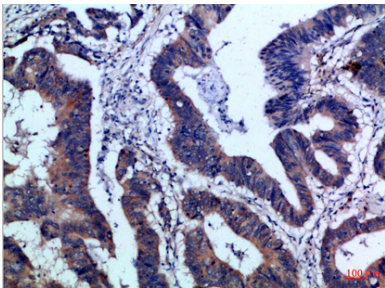
Área de Investigación

-

Datos de Imagen



Análisis inmunohistoquímico del anticuerpo contra el cáncer de colon humano incluido en parafina, diluido a 1:100



Análisis inmunohistoquímico del anticuerpo contra el cáncer de colon humano incluido en parafina, diluido a 1:100