

Nombre del Producto: Anticuerpo policlonal de conejo IL-17D**Nº de Catálogo: APRab12507**

Solo para uso en investigación.

Resumen

Descripción	Anticuerpo policlonal de conejo
Huésped	Conejo
Aplicación	IHC, ICC/IF, ELISA
Reactividad	Humano, Rata, Ratón
Conjugación	No conjugado
Modificación	Sin modificar
Isotipo	IgG
Clonalidad	Policlonal
Formato	Líquido
Concentración	1 mg/ml
Almacenamiento	Hacer alícuotas y almacenar a -20°C (válido por 12 meses). Evitar ciclos de congelación/descongelación.
Envío	Bolsas de hielo
Tampon	Líquido en PBS que contiene 50% de glicerol, 0,5% de proteína protectora y 0,02% de conservante de nuevo tipo N.
Purificación	Purificación por afinidad

Aplicación

Relación de Dilución	IHC 1:50-1:200, ICC/IF 1:50-1:200, ELISA 1:10000-1:20000
Peso Molecular	-

Información del Antígeno

Nombre del Gen	IL17D IL27 UNQ3096/PRO21175
Nombres Alternativos	Interleukin-17D (IL-17D; Interleukin-27; IL-27)
ID del Gen	53342.0
ID SwissProt	Q8TAD2
Inmunógeno	Péptido sintético de proteína humana en rango AA: 141-190

Antecedentes

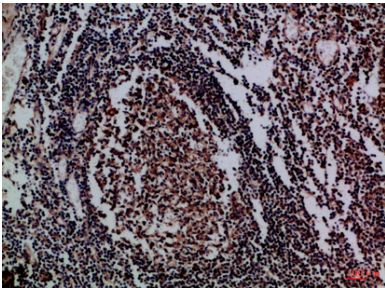
La proteína codificada por este gen es una citocina que comparte la similitud de secuencia con la IL-17. Se ha demostrado que

el tratamiento de células endoteliales con esta citocina estimula la producción de otras citocinas, como IL-6, IL-8 y CSF2/GM-CSF. Se descubrió que el aumento de la expresión de IL-8 inducido por esta citocina depende del NF-kappa B. [Proporcionado por RefSeq, julio de 2008], Función: Induce la expresión de IL-6, IL-8 y GM-CSF en células endoteliales. Información en línea: Entrada de la interleucina-17. Similitud: Pertenece a la familia IL-17. Especificidad tisular: Se expresa preferentemente en el tejido adiposo, el músculo esquelético y el SNC.

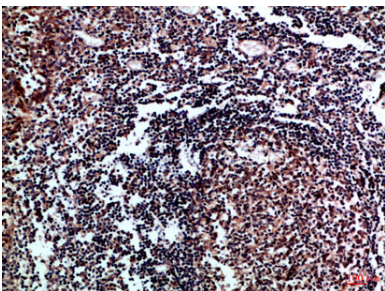
Área de Investigación

-

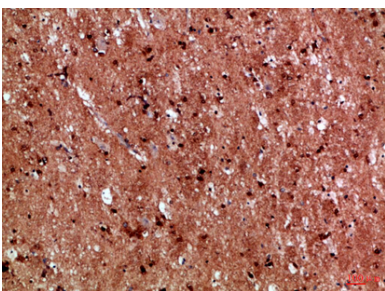
Datos de Imagen



Análisis inmunohistoquímico de amígdalas humanas incluidas en parafina, el anticuerpo se diluyó a 1:100



Análisis inmunohistoquímico de amígdalas humanas incluidas en parafina, el anticuerpo se diluyó a 1:100



Análisis inmunohistoquímico de cerebro humano incluido en parafina, el anticuerpo se diluyó a 1:100