

**Nombre del Producto: Anticuerpo policlonal de conejo IL-17C****Nº de Catálogo: APRab12506**

Solo para uso en investigación.

**Resumen**

<b>Descripción</b>	Anticuerpo policlonal de conejo
<b>Huésped</b>	Conejo
<b>Aplicación</b>	IHC, ICC/IF, ELISA
<b>Reactividad</b>	Humano, Rata, Ratón
<b>Conjugación</b>	No conjugado
<b>Modificación</b>	Sin modificar
<b>Isotipo</b>	IgG
<b>Clonalidad</b>	Policlonal
<b>Formato</b>	Líquido
<b>Concentración</b>	1 mg/ml
<b>Almacenamiento</b>	Hacer alícuotas y almacenar a -20°C (válido por 12 meses). Evitar ciclos de congelación/descongelación.
<b>Envío</b>	Bolsas de hielo
<b>Tampon</b>	Líquido en PBS que contiene 50% de glicerol, 0,5% de proteína protectora y 0,02% de conservante de nuevo tipo N.
<b>Purificación</b>	Purificación por afinidad

**Aplicación**

<b>Relación de Dilución</b>	IHC 1:50-1:200, ICC/IF 1:50-1:200, ELISA 1:10000-1:20000
<b>Peso Molecular</b>	-

**Información del Antígeno**

<b>Nombre del Gen</b>	IL17C UNQ561/PRO1122
<b>Nombres Alternativos</b>	Interleukin-17C (IL-17C; Cytokine CX2)
<b>ID del Gen</b>	27189.0
<b>ID SwissProt</b>	Q9P0M4
<b>Inmunógeno</b>	Péptido sintético de proteína humana en rango AA: 81-130

**Antecedentes**

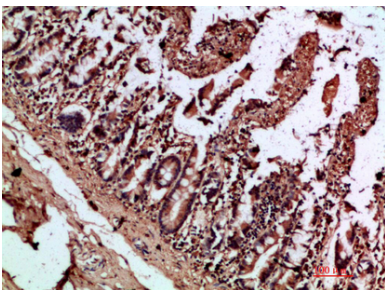
La proteína codificada por este gen es una citocina derivada de células T que comparte la misma secuencia con la IL-17. Se ha

descrito que esta citocina estimula la liberación del factor de necrosis tumoral alfa y la interleucina 1 beta en una línea celular monocítica. Se observó que su expresión se limita a las células T activadas. [Proporcionado por RefSeq, julio de 2008], Función: Estimula la liberación del factor de necrosis tumoral alfa e IL-1 beta en la línea celular monocítica THP-1. Información en línea: Entrada de la interleucina-17. Similitud: Pertenece a la familia IL-17.

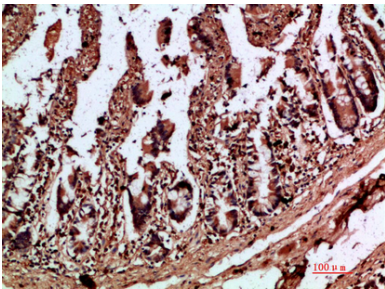
## Área de Investigación

-

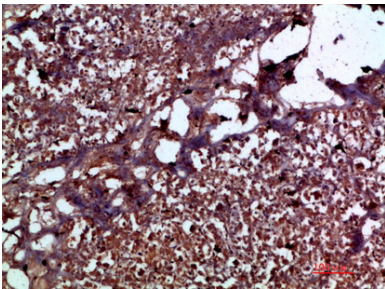
## Datos de Imagen



Análisis inmunohistoquímico de colon humano incluido en parafina, el anticuerpo se diluyó a 1:200



Análisis inmunohistoquímico de colon humano incluido en parafina, el anticuerpo se diluyó a 1:200



Análisis inmunohistoquímico de páncreas humano incluido en parafina, el anticuerpo se diluyó a 1:200