

**Nombre del Producto: Anticuerpo policlonal de conejo IL-17B****Nº de Catálogo: APRab12505**

Solo para uso en investigación.

**Resumen**

<b>Descripción</b>	Anticuerpo policlonal de conejo
<b>Huésped</b>	Conejo
<b>Aplicación</b>	IHC,ICC/IF,ELISA
<b>Reactividad</b>	Humano, Rata
<b>Conjugación</b>	No conjugado
<b>Modificación</b>	Sin modificar
<b>Isotipo</b>	IgG
<b>Clonalidad</b>	Policlonal
<b>Formato</b>	Líquido
<b>Concentración</b>	1 mg/ml
<b>Almacenamiento</b>	Hacer alícuotas y almacenar a -20°C (válido por 12 meses). Evitar ciclos de congelación/descongelación.
<b>Envío</b>	Bolsas de hielo
<b>Tampon</b>	Líquido en PBS que contiene 50% de glicerol, 0,5% de proteína protectora y 0,02% de conservante de nuevo tipo N.
<b>Purificación</b>	Purificación por afinidad

**Aplicación**

<b>Relación de Dilución</b>	IHC 1:50-1:200,ICC/IF 1:50-1:200,ELISA 1:10000-1:20000
<b>Peso Molecular</b>	-

**Información del Antígeno**

<b>Nombre del Gen</b>	IL17B IL20
<b>Nombres Alternativos</b>	Interleukin-17B (IL-17B;Cytokine Zcyto7;Interleukin-20;IL-20;Neuronal interleukin-17-related factor)
<b>ID del Gen</b>	27190.0
<b>ID SwissProt</b>	Q9UHF5
<b>Inmunógeno</b>	Péptido sintético de proteína humana en rango AA: 1-50

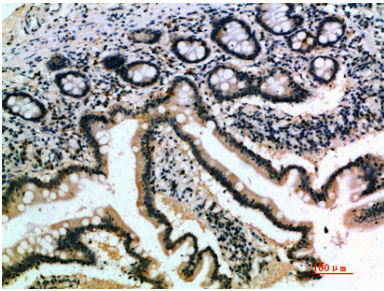
**Antecedentes**

La proteína codificada por este gen es una citocina derivada de células T que comparte similitud de secuencia con la IL-17. Se ha descrito que esta citocina estimula la liberación de TNF alfa (TNF) e IL-1 beta (IL-1B) en una línea celular monocítica. El análisis inmunohistoquímico de varios tejidos nerviosos indicó que esta citocina se localiza principalmente en los cuerpos celulares neuronales. El empalme alternativo produce múltiples variantes de empalme. [Proporcionado por RefSeq, diciembre de 2015] Función: Estimula la liberación del factor de necrosis tumoral alfa e IL-1 beta en la línea celular monocítica THP-1. Información en línea: Entrada de la interleucina-17. Similitud: Pertenece a la familia IL-17. Especificidad tisular: Se expresa en páncreas, intestino delgado, estómago, médula espinal y testículos adultos. Expresión menos pronunciada en próstata, mucosa del colon y ovario.

### Área de Investigación

Interacción citocina-receptor de citocina;

### Datos de Imagen



Análisis inmunohistoquímico del anticuerpo de intestino delgado humano incluido en parafina, diluido a 1:200