

**Nombre del Producto:** Anticuerpo policlonal de conejo IL-13R $\alpha$ 2**Nº de Catálogo:** APRab12500

Solo para uso en investigación.

**Resumen**

<b>Descripción</b>	Anticuerpo policlonal de conejo
<b>Huésped</b>	Conejo
<b>Aplicación</b>	WB,IHC,ICC/IF,ELISA
<b>Reactividad</b>	Humano, Rata, Ratón
<b>Conjugación</b>	No conjugado
<b>Modificación</b>	Sin modificar
<b>Isotipo</b>	IgG
<b>Clonalidad</b>	Policlonal
<b>Formato</b>	Líquido
<b>Concentración</b>	1 mg/ml
<b>Almacenamiento</b>	Hacer alícuotas y almacenar a -20°C (válido por 12 meses). Evitar ciclos de congelación/descongelación.
<b>Envío</b>	Bolsas de hielo
<b>Tampon</b>	Líquido en PBS que contiene 50% de glicerol, 0,5% de proteína protectora y 0,02% de conservante de nuevo tipo N.
<b>Purificación</b>	Purificación por afinidad

**Aplicación**

<b>Relación de Dilución</b>	WB 1:500-1:2000,IHC 1:100-1:300,ICC/IF 1:50-1:200,ELISA 1:5000-1:20000
<b>Peso Molecular</b>	44kDa

**Información del Antígeno**

<b>Nombre del Gen</b>	IL13RA2 IL13RA2; IL13R; Interleukin-13 receptor subunit alpha-2; IL-13 receptor subunit alpha-2;
<b>Nombres Alternativos</b>	IL-13R subunit alpha-2; IL-13R-alpha-2; IL-13RA2; Interleukin-13-binding protein; CD213a2
<b>ID del Gen</b>	3598.0
<b>ID SwissProt</b>	Q14627
<b>Inmunógeno</b>	Péptido sintetizado derivado de la subunidad alfa-2 del receptor de interleucina-13 en el rango AA: 241-290

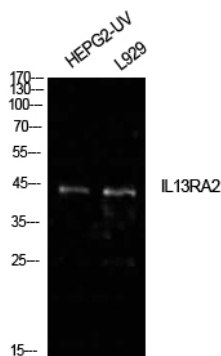
## Antecedentes

La proteína codificada por este gen está estrechamente relacionada con IL13RA1, una subunidad del complejo receptor de la interleucina 13. Esta proteína se une a la IL13 con alta afinidad, pero carece de dominio citoplasmático y no parece funcionar como mediador de señales. Se ha informado que participa en la internalización de la IL13. [Proporcionado por RefSeq, julio de 2008], dominio: El motivo de la caja 1 es necesario para la interacción y/o activación de JAK., dominio: El motivo WSXWS parece ser necesario para el plegamiento adecuado de las proteínas y, por lo tanto, para un transporte intracelular eficiente y la unión a receptores de superficie celular., función: Se une como monómero con alta afinidad a la interleucina 13 (IL13), pero no a la IL4., similitud: Pertenece a la familia de receptores de citocinas tipo I. Subfamilia tipo 5., similitud: Contiene un dominio de fibronectina tipo III.

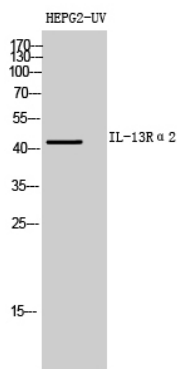
## Área de Investigación

Jak\_STAT;

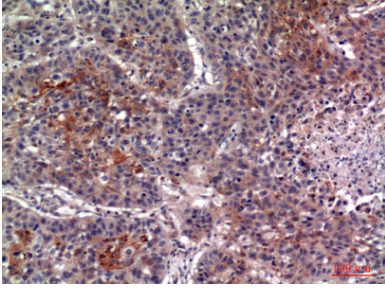
## Datos de Imagen



Análisis Western Blot de células HepG2 (UV), L929, utilizando el anticuerpo policlonal IL-13R $\alpha$ 2. El anticuerpo se diluyó a 1:500. El anticuerpo secundario se diluyó a 1:20000.



Análisis de Western Blot de células HEPG2-UV con anticuerpo policlonal IL-13R $\alpha$ 2 diluido a 1:500. El anticuerpo secundario se diluyó a 1:20000.



Análisis inmunohistoquímico de pulmón humano incluido en parafina, el anticuerpo se diluyó a 1:100