
Nombre del Producto: Anticuerpo policlonal de conejo IL-12R β 1**Nº de Catálogo: APRab12496**

Solo para uso en investigación.

Resumen

Descripción	Anticuerpo policlonal de conejo
Huésped	Conejo
Aplicación	WB,ELISA
Reactividad	Humano, Rata, Ratón
Conjugación	No conjugado
Modificación	Sin modificar
Isotipo	IgG
Clonalidad	Policlonal
Formato	Líquido
Concentración	1 mg/ml
Almacenamiento	Hacer alícuotas y almacenar a -20°C (válido por 12 meses). Evitar ciclos de congelación/descongelación.
Envío	Bolsas de hielo
Tampon	Líquido en PBS que contiene 50% de glicerol, 0,5% de proteína protectora y 0,02% de conservante de nuevo tipo N.
Purificación	Purificación por afinidad

Aplicación

Relación de Dilución	WB 1:500-1:2000,ELISA 1:5000-1:20000
Peso Molecular	73kDa

Información del Antígeno

Nombre del Gen	IL12RB1 IL12RB1; IL12R; IL12RB; Interleukin-12 receptor subunit beta-1; IL-12 receptor subunit
Nombres Alternativos	beta-1; IL-12R subunit beta-1; IL-12R-beta-1; IL-12RB1; IL-12 receptor beta component; CD212
ID del Gen	3594.0
ID SwissProt	P42701
Inmunógeno	El antisuero se produjo contra el péptido sintetizado derivado de la región interna de IL12RB1 humana. Rango de AA: 211-260.

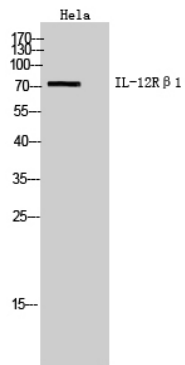
Antecedentes

subunidad beta 1 del receptor de interleucina 12 (IL12RB1) Homo sapiens La proteína codificada por este gen es una proteína transmembrana tipo I que pertenece a la superfamilia del receptor de hematopoyetina. Esta proteína se une a la interleucina 12 (IL12) con baja afinidad y se cree que forma parte del complejo del receptor de IL12. Esta proteína forma un oligómero con enlaces disulfuro, necesario para su actividad de unión a IL12. Se ha demostrado que la coexpresión de esta proteína y la IL12RB2 conduce a la formación de sitios de unión de alta afinidad para IL12 y a la reconstitución de la señalización dependiente de IL12. Las mutaciones en este gen perjudican el desarrollo de los linfocitos T productores de interleucina-17 y aumentan la susceptibilidad a las infecciones por micobacterias y Salmonella. El empalme alternativo da lugar a múltiples variantes de transcripción. [Proporcionado por RefSeq, feb. de 2014], enfermedad: Los defectos en IL12RB1 son causa de susceptibilidad mendeliana a la enfermedad micobacteriana (MSMD) [MIM:209950]; también conocida como infección micobacteriana atípica diseminada familiar. Esta rara afección predispone a la enfermedad causada por especies de micobacterias moderadamente virulentas, como la vacuna contra el bacilo de Calmette-Guérin (BCG) y micobacterias ambientales no tuberculosas, así como por la más virulenta Mycobacterium tuberculosis. Otros microorganismos rara vez causan enfermedad clínica grave en individuos con susceptibilidad a infecciones micobacterianas, con la excepción de Salmonella, que infecta a menos del 50 % de estos individuos. El mecanismo patogénico subyacente a la MSMD es el deterioro de la inmunidad mediada por interferón gamma, cuya gravedad determina el pronóstico clínico. Algunos pacientes fallecen a causa de una enfermedad micobacteriana grave con lesiones lepromatosas en la primera infancia, mientras que otros desarrollan, posteriormente, infecciones diseminadas pero curables con granulomas tuberculoideos. La MSMD es una enfermedad genéticamente heterogénea con herencia autosómica recesiva, autosómica dominante o ligada al cromosoma X. Dominio: El motivo de la caja 1 es necesario para la interacción y/o activación de JAK. Dominio: El motivo WSXWS parece ser necesario para el plegamiento adecuado de proteínas y, por lo tanto, para un transporte intracelular eficiente y la unión a receptores de superficie celular. Función: Funciona como un receptor de interleucina que se une a la interleucina-12 con baja afinidad y participa en la transducción de IL12. Asociado con IL12RB2, forma un receptor funcional de alta afinidad para IL12. También se asocia con IL23R para formar el receptor de interleucina-23, que participa en la transducción de señales de IL23, probablemente mediante la activación de la cascada de señalización Jak-Stat. Información en línea: Base de datos de la mutación IL12RB1. Similitud: Pertenece a la familia de receptores de citocinas tipo I. Subfamilia tipo 2. Similitud: Contiene 5 dominios de fibronectina tipo III. Subunidad: Dímero u oligómero; unido por enlaces disulfuro. Interactúa con IL12RB2 para formar el receptor IL12 de alta afinidad. Heterodímero con IL23R; en presencia de IL23. El heterodímero forma el receptor IL23.

Área de Investigación

Interacción citocina-receptor de citocina;Jak_STAT;

Datos de Imagen



Análisis Western Blot de células HeLa utilizando el anticuerpo policlonal IL-12R β 1. El anticuerpo secundario se diluyó a 1:20000.