

Nombre del Producto: Anticuerpo policlonal de conejo IL-11R α **Nº de Catálogo: APRab12489**

Solo para uso en investigación.

Resumen

| | |
|-----------------------|--|
| Descripción | Anticuerpo policlonal de conejo |
| Huésped | Conejo |
| Aplicación | WB,ELISA |
| Reactividad | Humano, Rata, Ratón |
| Conjugación | No conjugado |
| Modificación | Sin modificar |
| Isotipo | IgG |
| Clonalidad | Policlonal |
| Formato | Líquido |
| Concentración | 1 mg/ml |
| Almacenamiento | Hacer alícuotas y almacenar a -20°C (válido por 12 meses). Evitar ciclos de congelación/descongelación. |
| Envío | Bolsas de hielo |
| Tampon | Líquido en PBS que contiene 50% de glicerol, 0,5% de proteína protectora y 0,02% de conservante de nuevo tipo N. |
| Purificación | Purificación por afinidad |

Aplicación

| | |
|-----------------------------|---------------------------------------|
| Relación de Dilución | WB 1:500-1:2000,ELISA 1:10000-1:20000 |
| Peso Molecular | 45kDa |

Información del Antígeno

| | |
|-----------------------------|--|
| Nombre del Gen | IL11RA |
| Nombres Alternativos | IL11RA; Interleukin-11 receptor subunit alpha; IL-11 receptor subunit alpha; IL-11R subunit alpha; IL-11R-alpha; IL-11RA |
| ID del Gen | 3590.0 |
| ID SwissProt | Q14626 |
| Inmunógeno | Péptido sintetizado derivado de IL-11R α . en el rango de AA: 300-380 |

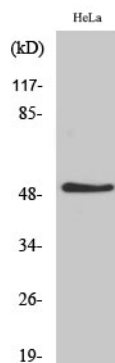
Antecedentes

La interleucina 11 es una citocina derivada de células estromales que pertenece a una familia de citocinas pleiotrópicas y redundantes que utilizan la subunidad transductora gp130 en sus receptores de alta afinidad. Este gen codifica el receptor de IL-11, miembro de la familia de receptores de citocinas hematopoyéticas. Este receptor en particular es muy similar al factor neurotrófico ciliar, ya que ambos contienen una región extracelular con una estructura de dos dominios compuesta por un dominio similar a la inmunoglobulina y un dominio similar al receptor de citocinas. Se han encontrado múltiples variantes de transcripción con empalme alternativo para este gen. [proporcionado por RefSeq, junio de 2012], enfermedad: Se encuentran niveles elevados de IL11R en el carcinoma de próstata., función: Receptor de la interleucina 11. Los sistemas receptores de IL6, LIF, OSM, CNTF, IL11 y CT1 pueden utilizar IL6ST para iniciar la transmisión de señales. El complejo IL11/IL11RA/IL6ST puede participar en el control de la proliferación y/o diferenciación de células progenitoras esqueléticas u otras células mesenquimales. Similitud: Pertenece a la familia de receptores de citocinas tipo I. Subfamilia tipo 3. Similitud: Contiene un dominio C2 similar a Ig (similar a inmunoglobulina). Similitud: Contiene dos dominios de fibronectina tipo III. Subunidad: Al unirse al ligando, forma un complejo multímero con IL6ST/gp130. Especificidad tisular: Se expresa en diversas líneas celulares, incluyendo la línea celular de leucemia mieloide K562, la línea celular de leucemia megacariocítica Mo7E, la línea celular de eritroleucemia TF1 y las líneas celulares de osteosarcoma MG-63 y Saos-2. También se expresa en líneas celulares epiteliales de próstata normales y malignas.

Área de Investigación

Interacción citocina-receptor de citocina; Jak_STAT; Linaje de células hematopoyéticas;

Datos de Imagen



Análisis Western Blot de varias células utilizando el anticuerpo policlonal IL-11R α