

**Nombre del Producto: Anticuerpo policlonal de conejo IL-10R $\alpha$** **Nº de Catálogo: APRab12486**

Solo para uso en investigación.

**Resumen**

<b>Descripción</b>	Anticuerpo policlonal de conejo
<b>Huésped</b>	Conejo
<b>Aplicación</b>	WB,ELISA
<b>Reactividad</b>	Humano, Rata, Ratón
<b>Conjugación</b>	No conjugado
<b>Modificación</b>	Sin modificar
<b>Isotipo</b>	IgG
<b>Clonalidad</b>	Policlonal
<b>Formato</b>	Líquido
<b>Concentración</b>	1 mg/ml
<b>Almacenamiento</b>	Hacer alícuotas y almacenar a -20°C (válido por 12 meses). Evitar ciclos de congelación/descongelación.
<b>Envío</b>	Bolsas de hielo
<b>Tampon</b>	Líquido en PBS que contiene 50% de glicerol, 0,5% de proteína protectora y 0,02% de conservante de nuevo tipo N.
<b>Purificación</b>	Purificación por afinidad

**Aplicación**

<b>Relación de Dilución</b>	WB 1:500-1:2000,ELISA 1:5000-1:20000
<b>Peso Molecular</b>	63kDa

**Información del Antígeno**

<b>Nombre del Gen</b>	IL10RA IL10RA; IL10R; Interleukin-10 receptor subunit alpha; IL-10 receptor subunit alpha; IL-10R
<b>Nombres Alternativos</b>	subunit alpha; IL-10RA; CDw210a; Interleukin-10 receptor subunit 1; IL-10R subunit 1; IL-10R1; CD210
<b>ID del Gen</b>	3587.0
<b>ID SwissProt</b>	Q13651
<b>Inmunógeno</b>	El antisuero se produjo contra el péptido sintetizado derivado de la región interna del IL10RA humano. Rango de AA: 151-200.

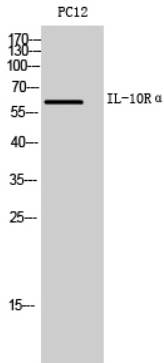
## Antecedentes

La proteína codificada por este gen es un receptor para la interleucina 10. Esta proteína está estructuralmente relacionada con los receptores de interferón. Se ha demostrado que media la señal inmunosupresora de la interleucina 10 y, por lo tanto, inhibe la síntesis de citocinas proinflamatorias. Se ha informado que este receptor promueve la supervivencia de las células mieloides progenitoras a través de la vía del sustrato del receptor de insulina 2/PI 3-quinasa/AKT. La activación de este receptor conduce a la fosforilación de tirosina de las quinasas JAK1 y TYK2. Se han encontrado dos variantes de transcripción para este gen, una codificante de proteínas y otra no codificante de proteínas. [Proporcionado por RefSeq, enero de 2009], Función: Receptor de IL10; se une a IL10 con alta afinidad. Similitud: Pertenece a la familia de receptores de citocinas tipo II. Especificidad tisular: Bazo, timo y células mononucleares de sangre periférica (PBMC). Expresión débil en páncreas, músculo esquelético, cerebro, corazón y riñón. La placenta, el pulmón y el hígado mostraron niveles intermedios. Los monocitos, los linfocitos B, los linfocitos granulares grandes y los linfocitos T expresan niveles elevados.

## Área de Investigación

Interacción citocina-receptor de citocina;Jak\_STAT;

## Datos de Imagen



Análisis Western Blot de células PC12 usando el anticuerpo policlonal IL-10R $\alpha$ . El anticuerpo secundario se diluyó a 1:20000.