

Nombre del Producto: Anticuerpo policlonal de conejo IK1**Nº de Catálogo: APRab12461**

Solo para uso en investigación.

Resumen

Descripción	Anticuerpo policlonal de conejo
Huésped	Conejo
Aplicación	WB,ELISA
Reactividad	Humano, Ratón, Rata
Conjugación	No conjugado
Modificación	Sin modificar
Isotipo	IgG
Clonalidad	Policlonal
Formato	Líquido
Concentración	1 mg/ml
Almacenamiento	Hacer alícuotas y almacenar a -20°C (válido por 12 meses). Evitar ciclos de congelación/descongelación.
Envío	Bolsas de hielo
Tampon	Líquido en PBS que contiene 50% de glicerol, 0,5% de proteína protectora y 0,02% de conservante de nuevo tipo N.
Purificación	Purificación por afinidad

Aplicación

Relación de Dilución	WB 1:500-1:2000,ELISA 1:10000-1:20000
Peso Molecular	48kDa

Información del Antígeno

Nombre del Gen	KCNN4
Nombres Alternativos	KCNN4; IK1; IKCA1; KCA4; SK4; Intermediate conductance calcium-activated potassium channel protein 4; SK4; SKCa 4; SKCa4; IKCa1; IK1; KCa3.1; KCa4; Putative Gardos channel
ID del Gen	3783.0
ID SwissProt	O15554
Inmunógeno	El antisuero se produjo contra el péptido sintetizado derivado del KCNN4 humano. Rango de AA: 331-380.

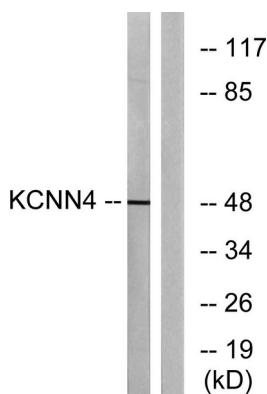
Antecedentes

Canal de potasio activado por calcio, subfamilia N, miembro 4 (KCNN4). Homo sapiens. La proteína codificada por este gen forma parte de un canal de potasio potencialmente heterotetramérico, independiente del voltaje, que se activa por el calcio intracelular. Tras la activación, se produce una hiperpolarización de la membrana, que promueve la entrada de calcio. La proteína codificada podría formar parte del canal de potasio activado por calcio predominante en los linfocitos T. Este gen es similar a otros genes de canales de potasio de la familia KCNN, pero difiere lo suficiente como para ser considerado parte de una nueva subfamilia. [Proporcionado por RefSeq, jul. de 2008], función: Forma un canal de potasio independiente del voltaje que se activa por el calcio intracelular. Tras la activación, se produce una hiperpolarización de la membrana, que promueve la entrada de calcio. El canal es bloqueado por clotrimazol y caribdotoxina, pero es insensible a la apamina. Inducción: Regulado positivamente por acetato de miristato de forbol (PMA) y fitohemaglutinina (PHA) en linfocitos T. Similitud: Pertenece a la familia de canales de potasio KCNN. Subunidad: Heterotetrámero de proteínas del canal de potasio (probable). Interactúa con MTMR6. Especificidad tisular: Ampliamente expresado en tejidos no excitables.

Área de Investigación

-

Datos de Imagen



Análisis de inmunotransferencia de lisados de células HepG2, utilizando el anticuerpo KCNN4. El carril derecho está bloqueado con el péptido sintetizado.