

Nombre del Producto: Anticuerpo policlonal de conejo IK**Nº de Catálogo: APRab12460**

Solo para uso en investigación.

Resumen

Descripción	Anticuerpo policlonal de conejo
Huésped	Conejo
Aplicación	WB,IHC,ICC/IF,ELISA
Reactividad	Humano, Ratón, Rata
Conjugación	No conjugado
Modificación	Sin modificar
Isotipo	IgG
Clonalidad	Policlonal
Formato	Líquido
Concentración	1 mg/ml
Almacenamiento	Hacer alícuotas y almacenar a -20°C (válido por 12 meses). Evitar ciclos de congelación/descongelación.
Envío	Bolsas de hielo
Tampon	Líquido en PBS que contiene 50% de glicerol, 0,5% de proteína protectora y 0,02% de conservante de nuevo tipo N.
Purificación	Purificación por afinidad

Aplicación

Relación de Dilución	WB 1:500-1:2000,IHC 1:100-1:300,ICC/IF 1:50-1:200,ELISA 1:10000-1:20000
Peso Molecular	66kDa

Información del Antígeno

Nombre del Gen	IK
Nombres Alternativos	IK; RED; RER; Protein Red; Cytokine IK; IK factor; Protein RER
ID del Gen	3550.0
ID SwissProt	Q13123
Inmunógeno	El antisuero se elaboró contra el péptido sintetizado derivado del gen RED humano. Rango de AA: 508-557.

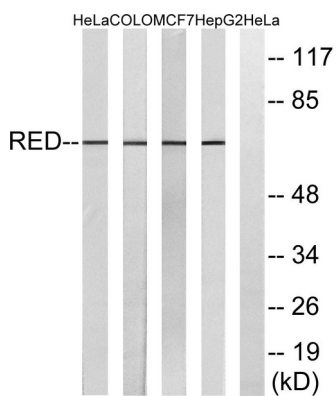
Antecedentes

La proteína codificada por este gen se identificó por su repetición RED, un tramo de residuos repetidos de arginina, ácido glutámico y ácido aspártico. La proteína se localiza en puntos discretos dentro del núcleo, excluyendo el nucléolo. Su función se desconoce. Este gen se asigna al cromosoma 5; sin embargo, podría existir un pseudogén en el cromosoma 2. [Proporcionado por RefSeq, julio de 2008], Precaución: Originalmente (PubMed:7970704) se creía que era el factor IK, una citocina involucrada en la vía reguladora negativa de la expresión constitutiva de antígenos MHC de clase II. Etapa de desarrollo: Se expresa en niveles similares en tejidos fetales y adultos. Función: Desconocida. Puede unirse a la cromatina. PTM: Se fosforila tras daño del ADN, probablemente por ATM o ATR. Similitud: Pertenece a la familia RED. Especificidad tisular: Ubicuo.

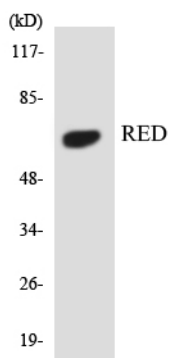
Área de Investigación

-

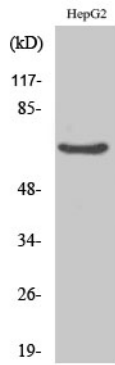
Datos de Imagen



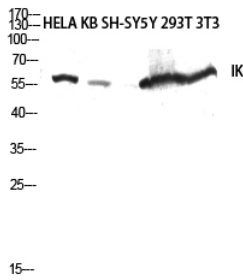
Análisis de inmunotransferencia de lisados de células HepG2, MCF-7, COLO y HeLa, utilizando el anticuerpo RED. El carril derecho está bloqueado con el péptido sintetizado.



Análisis de transferencia Western de los lisados de 293 células utilizando el anticuerpo RED.



Análisis Western Blot de varias células utilizando el anticuerpo policlonal IK diluido a 1:2000.



Análisis de Western blot de la lisis de HELA KB SH-SY5Y 293T 3T3 con anticuerpo IK. El anticuerpo se diluyó a 1:2000.