

Nombre del Producto: Anticuerpo policlonal de conejo IGSF4D**Nº de Catálogo: APRab12456**

Solo para uso en investigación.

Resumen

Descripción	Anticuerpo policlonal de conejo
Huésped	Conejo
Aplicación	WB,IHC,ICC/IF,ELISA
Reactividad	Humano, Ratón, Rata
Conjugación	No conjugado
Modificación	Sin modificar
Isotipo	IgG
Clonalidad	Policlonal
Formato	Líquido
Concentración	1 mg/ml
Almacenamiento	Hacer alícuotas y almacenar a -20°C (válido por 12 meses). Evitar ciclos de congelación/descongelación.
Envío	Bolsas de hielo
Tampon	Líquido en PBS que contiene 50% de glicerol, 0,5% de proteína protectora y 0,02% de conservante de nuevo tipo N.
Purificación	Purificación por afinidad

Aplicación

Relación de Dilución	WB 1:500-1:2000,IHC 1:100-1:300,ICC/IF 1:200-1:1000,ELISA 1:5000-1:20000
Peso Molecular	47kDa

Información del Antígeno

Nombre del Gen	CADM2
Nombres Alternativos	CADM2; IGSF4D; NECL3; Cell adhesion molecule 2; Immunoglobulin superfamily member 4D; IgSF4D; Nectin-like protein 3; NECL-3; Synaptic cell adhesion molecule 2; SynCAM 2
ID del Gen	253559.0
ID SwissProt	Q8N3J6
Inmunógeno	El antisuero se produjo contra el péptido sintetizado derivado del CADM2 humano. Rango de AA: 131-180.

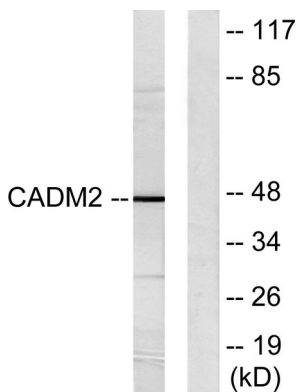
Antecedentes

Molécula de adhesión celular 2 (CADM2). Homo sapiens. Este gen codifica un miembro de la familia de la molécula de adhesión celular sináptica 1 (SynCAM), perteneciente a la superfamilia de las inmunoglobulinas (Ig). La proteína codificada posee tres dominios similares a Ig y un sitio de unión a la proteína citosólica 4.1 cerca del extremo C-terminal. Las proteínas pertenecientes a la familia de la proteína 4.1 se entrecruzan con la espectrina e interactúan con otras proteínas del citoesqueleto. Se han encontrado múltiples variantes de transcripción que codifican diferentes isoformas para este gen. [Proporcionado por RefSeq, febrero de 2012] Similitud: Pertenece a la familia de las nectinas. Similitud: Contiene un dominio de tipo V similar a Ig (similar a inmunoglobulina). Similitud: Contiene dos dominios de tipo C2 similares a Ig (similares a inmunoglobulina).

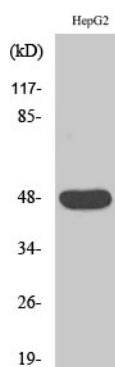
Área de Investigación

-

Datos de Imagen



Análisis de inmunotransferencia de lisados de células HepG2, utilizando el anticuerpo CADM2. El carril derecho está bloqueado con el péptido sintetizado.



Análisis Western Blot de varias células utilizando el anticuerpo policlonal IGSF4D