

---

**Nombre del Producto: Anticuerpo policlonal de conejo IGSF4C****Nº de Catálogo: APRab12455**

Solo para uso en investigación.

**Resumen**

<b>Descripción</b>	Anticuerpo policlonal de conejo
<b>Huésped</b>	Conejo
<b>Aplicación</b>	WB,IHC,ICC/IF,ELISA
<b>Reactividad</b>	Humano, Ratón, Rata
<b>Conjugación</b>	No conjugado
<b>Modificación</b>	Sin modificar
<b>Isotipo</b>	IgG
<b>Clonalidad</b>	Policlonal
<b>Formato</b>	Líquido
<b>Concentración</b>	1 mg/ml
<b>Almacenamiento</b>	Hacer alícuotas y almacenar a -20°C (válido por 12 meses). Evitar ciclos de congelación/descongelación.
<b>Envío</b>	Bolsas de hielo
<b>Tampon</b>	Líquido en PBS que contiene 50% de glicerol, 0,5% de proteína protectora y 0,02% de conservante de nuevo tipo N.
<b>Purificación</b>	Purificación por afinidad

**Aplicación**

<b>Relación de Dilución</b>	WB 1:500-1:2000,IHC 1:100-1:300,ICC/IF 1:200-1:1000,ELISA 1:10000-1:20000
<b>Peso Molecular</b>	48kDa

**Información del Antígeno**

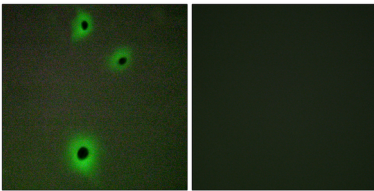
<b>Nombre del Gen</b>	CADM4
<b>Nombres Alternativos</b>	CADM4; IGSF4C; NECL4; TSL2; Cell adhesion molecule 4; Immunoglobulin superfamily member 4C; IgSF4C; Nectin-like protein 4; NECL-4; TSLC1-like protein 2
<b>ID del Gen</b>	199731.0
<b>ID SwissProt</b>	Q8NFZ8
<b>Inmunógeno</b>	El antisuero se produjo contra el péptido sintetizado derivado del CADM4 humano. Rango de AA: 339-388.

## Antecedentes

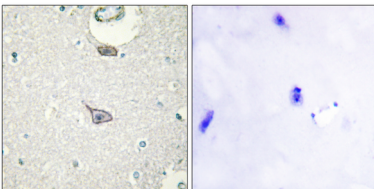
Función: Participa en la adhesión intercelular. Tiene actividad de adhesión intercelular independiente del calcio y el magnesio. Puede tener actividad supresora de tumores. PTM: N-glicosilado. Similitud: Pertenece a la familia de las nectinas. Similitud: Contiene un dominio de tipo V similar a Ig (similar a inmunoglobulina). Similitud: Contiene dos dominios de tipo C2 similares a Ig (similares a inmunoglobulina). Subunidad: Monómero y homodímero. Especificidad tisular: Se expresa en cerebro, próstata, riñón y otros órganos. Puede tener actividad supresora de tumores.,PTM:N-glicosilado.,similitud:Pertenece a la familia de las nectinas.,similitud:Contiene 1 dominio de tipo V similar a Ig (similar a inmunoglobulina),.similitud:Contiene 2 dominios de tipo C2 similares a Ig (similares a inmunoglobulina),.subunidad:Monómero y homodímero.,especificidad tisular:Se expresa en el cerebro, la próstata, el cerebro, los riñones y algunos otros órganos.

## Área de Investigación

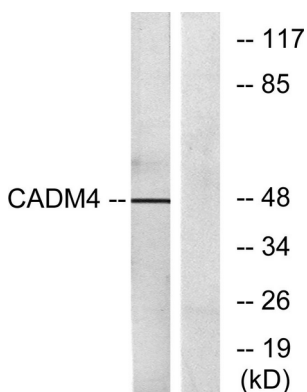
### Datos de Imagen



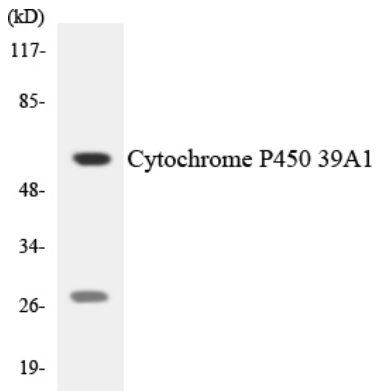
Análisis de inmunofluorescencia de células A549 con el anticuerpo CADM4. La imagen de la derecha muestra el péptido sintetizado.



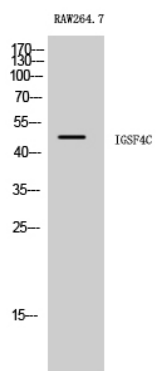
Análisis inmunohistoquímico de tejido cerebral humano incluido en parafina, utilizando el anticuerpo CADM4. La imagen de la derecha muestra el péptido sintetizado.



Análisis de inmunotransferencia de lisados de células RAW264.7, utilizando el anticuerpo CADM4. El carril derecho está bloqueado con el péptido sintetizado.



Análisis de transferencia Western de los lisados de células HeLa utilizando el anticuerpo citocromo P450 39A1.



Análisis Western Blot de células RAW264.7 utilizando el anticuerpo policlonal IGSF4C