

Nombre del Producto: Anticuerpo policlonal de conejo IGSF4B**Nº de Catálogo: APRab12454**

Solo para uso en investigación.

Resumen

Descripción	Anticuerpo policlonal de conejo
Huésped	Conejo
Aplicación	WB,IHC,ICC/IF,ELISA
Reactividad	Humano, Ratón, Rata
Conjugación	No conjugado
Modificación	Sin modificar
Isotipo	IgG
Clonalidad	Policlonal
Formato	Líquido
Concentración	1 mg/ml
Almacenamiento	Hacer alícuotas y almacenar a -20°C (válido por 12 meses). Evitar ciclos de congelación/descongelación.
Envío	Bolsas de hielo
Tampon	Líquido en PBS que contiene 50% de glicerol, 0,5% de proteína protectora y 0,02% de conservante de nuevo tipo N.
Purificación	Purificación por afinidad

Aplicación

Relación de Dilución	WB 1:500-1:2000,IHC 1:100-1:300,ICC/IF 1:200-1:1000,ELISA 1:5000-1:10000
Peso Molecular	43kDa

Información del Antígeno

Nombre del Gen	CADM3 CADM3; IGSF4B; NECL1; SYNCAM3; TSLL1; Cell adhesion molecule 3; Brain
Nombres Alternativos	immunoglobulin receptor; Immunoglobulin superfamily member 4B; IgSF4B; Nectin-like protein 1; NECL-1; Synaptic cell adhesion molecule 3; SynCAM3; TSLC1-like protein 1; TS
ID del Gen	57863.0
ID SwissProt	Q8N126
Inmunógeno	El antisuero se produjo contra el péptido sintetizado derivado del CADM3 humano. Rango de AA: 141-190.

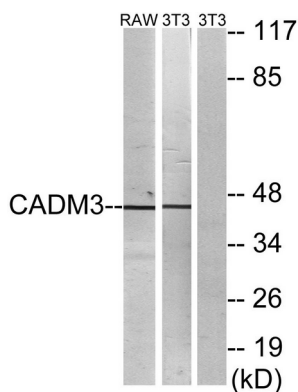
Antecedentes

Molécula de adhesión celular 3 (CADM3). IGSF4B del Homo sapiens es una proteína específica del cerebro relacionada con las moléculas de adhesión intercelular independientes del calcio, conocidas como nectinas (véase PVRL3; MIM 607147) (Kakunaga et al., 2005 [PubMed 15741237]). [Suministrado por OMIM, marzo de 2008]. Dominio: La región citoplasmática media la interacción con EPB41L1, DLG3, MPP6 y CASK. Función: Participa en la adhesión intercelular. Presenta actividad de adhesión intercelular homofílica independiente del calcio y heterofílica independiente del calcio con IGSF4, PVRL1 y PVRL3. La interacción con EPB41L1 puede regular la estructura o función de las uniones intercelulares. Inducción: Notablemente presente en líneas celulares de glioma y cáncer de próstata. Similitud: Pertenece a la familia de las nectinas. Similitud: Contiene un dominio de tipo V similar a Ig (similar a inmunoglobulina). Similitud: Contiene dos dominios de tipo C2 similares a Ig (similares a inmunoglobulina). Ubicación subcelular: Se localiza en los sitios de unión intercelular de la membrana plasmática. Subunidad: Homodímero. Puede formar transheterodímeros con PVRL3/nectina-3. Interactúa con EPB41L1, DLG3, MPP6 y CASK. Especificidad tisular: La isoforma 1 se expresa principalmente en el cerebro adulto y fetal. La isoforma 2 se expresa en gran medida en el cerebro adulto y débilmente en la placenta. En el cerebro, la isoforma 2 se expresa en gran medida en el cerebelo.

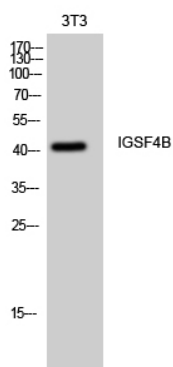
Área de Investigación

Moléculas de adhesión celular (CAM);

Datos de Imagen



Análisis de inmunotransferencia de lisados de células NIH/3T3 y RAW264.7, utilizando el anticuerpo CADM3. El carril derecho está bloqueado con el péptido sintetizado.



Análisis Western Blot de células 3T3 utilizando el anticuerpo policlonal IGSF4B

