

---

**Nombre del Producto: Anticuerpo policlonal de conejo IgG1****Nº de Catálogo: APRab12443**

Solo para uso en investigación.

**Resumen**

<b>Descripción</b>	Anticuerpo policlonal de conejo
<b>Huésped</b>	Conejo
<b>Aplicación</b>	WB,IHC,ICC/IF,ELISA
<b>Reactividad</b>	Humano, Rata, Ratón
<b>Conjugación</b>	No conjugado
<b>Modificación</b>	Sin modificar
<b>Isotipo</b>	IgG
<b>Clonalidad</b>	Policlonal
<b>Formato</b>	Líquido
<b>Concentración</b>	1 mg/ml
<b>Almacenamiento</b>	Hacer alícuotas y almacenar a -20°C (válido por 12 meses). Evitar ciclos de congelación/descongelación.
<b>Envío</b>	Bolsas de hielo
<b>Tampon</b>	Líquido en PBS que contiene 50% de glicerol, 0,5% de proteína protectora y 0,02% de conservante de nuevo tipo N.
<b>Purificación</b>	Purificación por afinidad

**Aplicación**

<b>Relación de Dilución</b>	WB 1:500-1:2000,IHC 1:100-1:300,ICC/IF 1:50-1:200,ELISA 1:20000-1:40000
<b>Peso Molecular</b>	41kDa

**Información del Antígeno**

<b>Nombre del Gen</b>	IGHG1
<b>Nombres Alternativos</b>	IGHG1; Ig gamma-1 chain C region
<b>ID del Gen</b>	3500.0
<b>ID SwissProt</b>	P01857
<b>Inmunógeno</b>	El antisuero se produjo contra el péptido sintetizado derivado de la IgG1 humana. Rango de AA: 196-245.

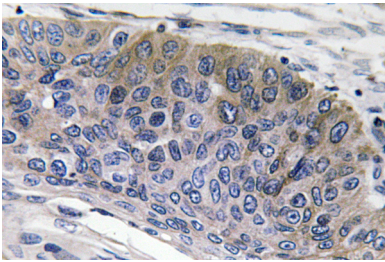
**Antecedentes**

Enfermedad: Las aberraciones cromosómicas que involucran a IGHG1 pueden ser una causa de mieloma múltiple [MIM:254500]. Translocación t(11;14)(q13;q32) con CCND1; translocación t(4;14)(p16.3;q32.3) con FGFR3; translocación t(6;14)(p25;q32) con IRF4.,varios:La proteína de la enfermedad OMM puede representar una forma alélica u otra subclase de la cadena gamma.,varios:La proteína de la enfermedad WIS carece de la mayor parte de la región V y de toda la región CH1.,varios:La proteína de la enfermedad ZUC carece de la mayor parte de la región V, de toda la región CH1 y de parte de la bisagra en comparación con las cadenas pesadas gamma-3 normales.,varios:EU también difiere en los estados de amidación de los residuos 155, 166, 177, 195, 198, 269 y 272 y en el orden de los residuos 268-272.,varios:KOL también difiere en los estados de amidación de los residuos 198, 267 y 272.,varios:Nie también difiere en los estados de amidación de 35, 116, 198, 269 y 272.,varios: Nie tiene el marcador alotípico G1M(17), 97-K, y los marcadores G1M(1), 239-D y 241-L. Las secuencias KOL y EU tienen el marcador G1M(3) y los marcadores G1M (no 1).,misceláneos:la región bisagra en las cadenas gamma-3 es aproximadamente cuatro veces más larga que en otras cadenas gamma y contiene tres segmentos idénticos de 15 residuos precedidos por un segmento similar de 17 residuos (12-28).,información en línea:base de datos de mutaciones IGHM,polimorfismo:las 4 combinaciones de los polimorfismos S/G y V/G en las posiciones 191 y 216 se han observado en las cadenas mu humanas.,ubicación subcelular:durante la diferenciación, los linfocitos B cambian de la expresión de IgM unida a la membrana a la secreción de IgM.,subunidad:dímero unido por 12 enlaces disulfuro; tiene un enlace disulfuro intercatenario adicional en la posición 7 además de los 11 normalmente presentes en la región bisagra.,enfermedad:Las aberraciones cromosómicas que involucran a IGHG1 pueden ser una causa de mieloma múltiple [MIM:254500]. Translocación t(11;14)(q13;q32) con CCND1; translocación t(4;14)(p16.3;q32.3) con FGFR3; translocación t(6;14)(p25;q32) con IRF4.,varios:La proteína de la enfermedad OMM puede representar una forma alélica u otra subclase de la cadena gamma.,varios:La proteína de la enfermedad WIS carece de la mayor parte de la región V y de toda la región CH1.,varios:La proteína de la enfermedad ZUC carece de la mayor parte de la región V, de toda la región CH1 y de parte de la bisagra en comparación con las cadenas pesadas gamma-3 normales.,varios:EU también difiere en los estados de amidación de los residuos 155, 166, 177, 195, 198, 269 y 272 y en el orden de los residuos 268-272.,varios:KOL también difiere en los estados de amidación de los residuos 198, 267 y 272.,varios:Nie también difiere en los estados de amidación de 35, 116, 198, 269 y 272.,varios: Nie tiene el marcador alotípico G1M(17), 97-K, y los marcadores G1M(1), 239-D y 241-L. Las secuencias KOL y EU tienen el marcador G1M(3) y los marcadores G1M (no 1).,misceláneos:la región bisagra en las cadenas gamma-3 es aproximadamente cuatro veces más larga que en otras cadenas gamma y contiene tres segmentos idénticos de 15 residuos precedidos por un segmento similar de 17 residuos (12-28).,información en línea:base de datos de mutaciones IGHM,polimorfismo:las 4 combinaciones de los polimorfismos S/G y V/G en las posiciones 191 y 216 se han observado en las cadenas mu humanas.,ubicación subcelular:durante la diferenciación, los linfocitos B cambian de la expresión de IgM unida a la membrana a la secreción de IgM.,subunidad:dímero unido por 12 enlaces disulfuro; tiene un enlace disulfuro intercatenario adicional en la posición 7 además de los 11 normalmente presentes en la región bisagra.

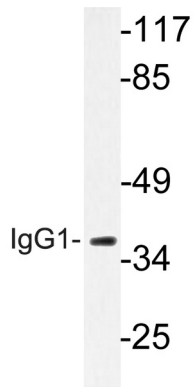
## Área de Investigación

-

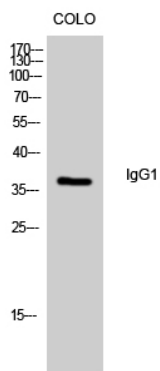
## Datos de Imagen



Análisis inmunohistoquímico del anticuerpo IgG1 en tejido de carcinoma pulmonar humano incluido en parafina.



Análisis de transferencia Western del lisado de células LOVO, utilizando el anticuerpo IgG1.



Análisis Western Blot de células colo utilizando anticuerpo policlonal IgG1 diluido a 1:500